

Список участников управляющей компании и лиц,
под контролем либо значительным влиянием которых находится управляющая компания

Наименование организации: Общество с ограниченной ответственностью «Управляющая компания «Альфа-Капитал» (ООО УК «Альфа-Капитал»)

Номер лицензии: № 21-000-1-00028

Адрес организации: 123001, Российская Федерация, г. Москва, Садовая-Кудринская ул. дом 32, стр.1

Акционеры (участники) организации				Лица, являющиеся конечными собственниками акционеров (участников) организации, а также лица, под контролем либо значительным влиянием которых находится организация	Взаимосвязи между акционерами (участниками) организации и (или) конечными собственниками акционеров (участников) организации и (или) лицами, под контролем либо значительным влиянием которых находится организация
№ п/п	полное и сокращенное наименование юридического лица/Ф.И.О. физического лица/иные данные	принадлежащие акционеру (участнику) акции (доли) (процентное отношение к уставному капиталу организации)	принадлежащие акционеру (участнику) акции (доли) (процент голосов к общему количеству голосующих акций (долей) организации)		
1	2	3	4	5	6
1	Общество с ограниченной ответственностью «Альфа Инвестиции» (ООО «Альфа Инвестиции»), адрес - 123001, Российская Федерация, город Москва, ул. Садовая – Кудринская, дом 32, строение 1, эт. 7 помещение 13 комната 12, ОГРН 1057748603274, внесена запись в ЕГРЮЛ о регистрации юридического лица - 13 октября 2005 г.	50	50	Фридман Михаил Маратович, гражданин Российской Федерации, г. Москва	Фридман Михаил Маратович является лицом, под значительным влиянием которого в соответствии с критериями МСФО (IAS) 28 находится Управляющая компания. Фридману Михаилу Маратовичу принадлежит 33,84 % голосов к общему количеству голосующих акций Альфа Капитал Инвестментс Холдингс С.А/Alfa Capital Investments Holdings S.A.
2	Общество с ограниченной ответственностью «АК Холдер» (ООО «АК Холдер»), адрес - 123001, Российская Федерация, город Москва, ул. Садовая – Кудринская, дом 32, строение 1, эт. 7 помещение 13 комната 12, ОГРН 1027739290127, внесена запись в ЕГРЮЛ о регистрации юридического лица - 16 февраля 2000 г.	50	50	Хан Герман Борисович, гражданин Российской Федерации, г. Москва	Хан Герман Борисович является лицом, под значительным влиянием которого в соответствии с критериями МСФО (IAS) 28 находится Управляющая компания. Хану Герману Борисовичу принадлежит 21,59 % голосов к общему количеству голосующих акций Альфа Капитал Инвестментс Холдингс С.А/Alfa Capital Investments Holdings S.A.

			Кузьмичев Алексей Викторович, гражданин Российской Федерации, г. Москва	Кузьмичеву Алексею Викторовичу принадлежит 16,81 % голосов к общему количеству голосующих акций Альфа Капитал Инвестментс Холдингс С.А/Alfa Capital Investments Holdings S.A.
			Авен Петр Олегович, гражданин Российской Федерации, г. Москва	Авену Петру Олеговичу принадлежит 12,77 % голосов к общему количеству голосующих акций Альфа Капитал Инвестментс Холдингс С.А/Alfa Capital Investments Holdings S.A.
			Косогов Андрей Николаевич, гражданин Российской Федерации, г. Москва	Косогов Андрей Николаевич является лицом, под значительным влиянием которого в соответствии с критериями МСФО (IAS) 28 находится Управляющая компания. Признак значительного влияния со стороны Косогова Андрея Николаевича - членство в Совете Директоров Управляющей компании. Косогову Андрею Николаевичу принадлежит 3,78 % голосов к общему количеству голосующих акций Альфа Капитал Инвестментс Холдингс С.А/Alfa Capital Investments Holdings S.A.
			Марк фондейшен для исследования раковых заболеваний (The Mark Foundation for Cancer Research), благотворительный траст, учрежденный по законодательству Островов Кайман	Марк фондейшен для исследования раковых заболеваний (The Mark Foundation for Cancer Research), принадлежит 3,99 % голосов к общему количеству голосующих акций Альфа Капитал Инвестментс Холдингс С.А/Alfa Capital Investments Holdings S.A.
			Хабаров Михаил Валентинович, гражданин Российской Федерации, г. Москва	Хабаров Михаил Валентинович, является лицом, под значительным влиянием которого в соответствии с критериями МСФО (IAS) 28 находится Управляющая компания. Признак значительного влияния со стороны Хабарова Михаила Валентиновича - членство в Совете Директоров Управляющей компании. Хабарову Михаилу Валентиновичу принадлежит 7,22 % голосов к общему количеству голосующих акций Альфа Капитал Инвестментс Холдингс С.А/Alfa Capital Investments Holdings S.A.

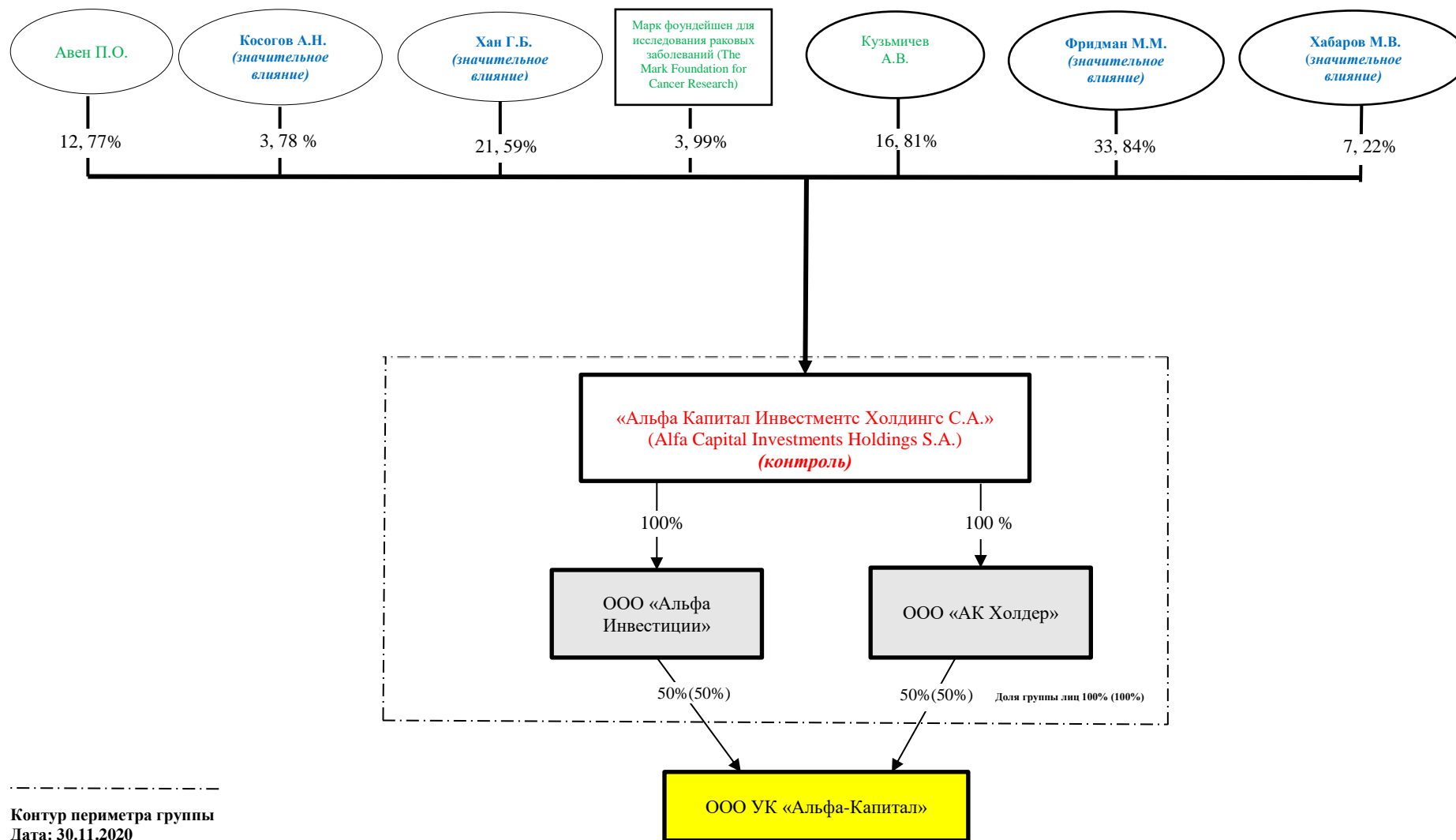
				<p>Альфа Капитал Инвестментс Холдингс С.А/Alfa Capital Investments Holdings S.A., Люксембург, L - 1724, Бульвар Принц Генри 3, Luxembourg, L – 1724, boulevard Prince Henri 3, регистрационный номер В219748, дата регистрации 4 декабря 2017 года</p>	<p>Альфа Капитал Инвестментс Холдингс С.А/Alfa Capital Investments Holdings S.A., Люксембург, L - 1724, Бульвар Принц Генри 3/ Luxembourg, boulevard Prince Henri 3, L – 1724, принадлежит 100% голосов к общему количеству голосующих долей Общества с ограниченной ответственностью «Альфа Инвестиции» и 100% голосов к общему количеству голосующих долей Общества с ограниченной ответственностью «АК Холдер».</p>
					<p>Орлова Екатерина Алексеевна является ЕИО ООО «АК Холдер», гражданство России, Москва.</p> <p>Бочаров Иван Викторович является ЕИО ООО «Альфа Инвестиции», гражданство России, Москва.</p> <p>Альфа Капитал Инвестментс Холдингс С.А/Alfa Capital Investments Holdings S.A. является лицом, под контролем которого в соответствии с критериями МСФО (IAS) 10 находится Управляющая компания. Альфа Капитал Инвестментс Холдингс С.А/Alfa Capital Investments Holdings S.A., Общество с ограниченной ответственностью «Альфа Инвестиции» и Общество с ограниченной ответственностью «АК Холдер» образуют одну группу лиц, в соответствии с признаками, установленными частью 1 статьи 9 Федерального закона «О защите конкуренции».</p>

Первый заместитель Генерального директора, Финансовый директор

Списивый А.В.

Дата: 30.11.2020

**СХЕМА ВЗАИМОСВЯЗЕЙ УЧАСТНИКОВ УПРАВЛЯЮЩЕЙ КОМПАНИИ И ЛИЦ, ПОД КОНТРОЛЕМ ЛИБО ЗНАЧИТЕЛЬНЫМ ВЛИЯНИЕМ КОТОРЫХ
НАХОДИТСЯ УПРАВЛЯЮЩАЯ КОМПАНИЯ**



Контур периметра группы
Дата: 30.11.2020