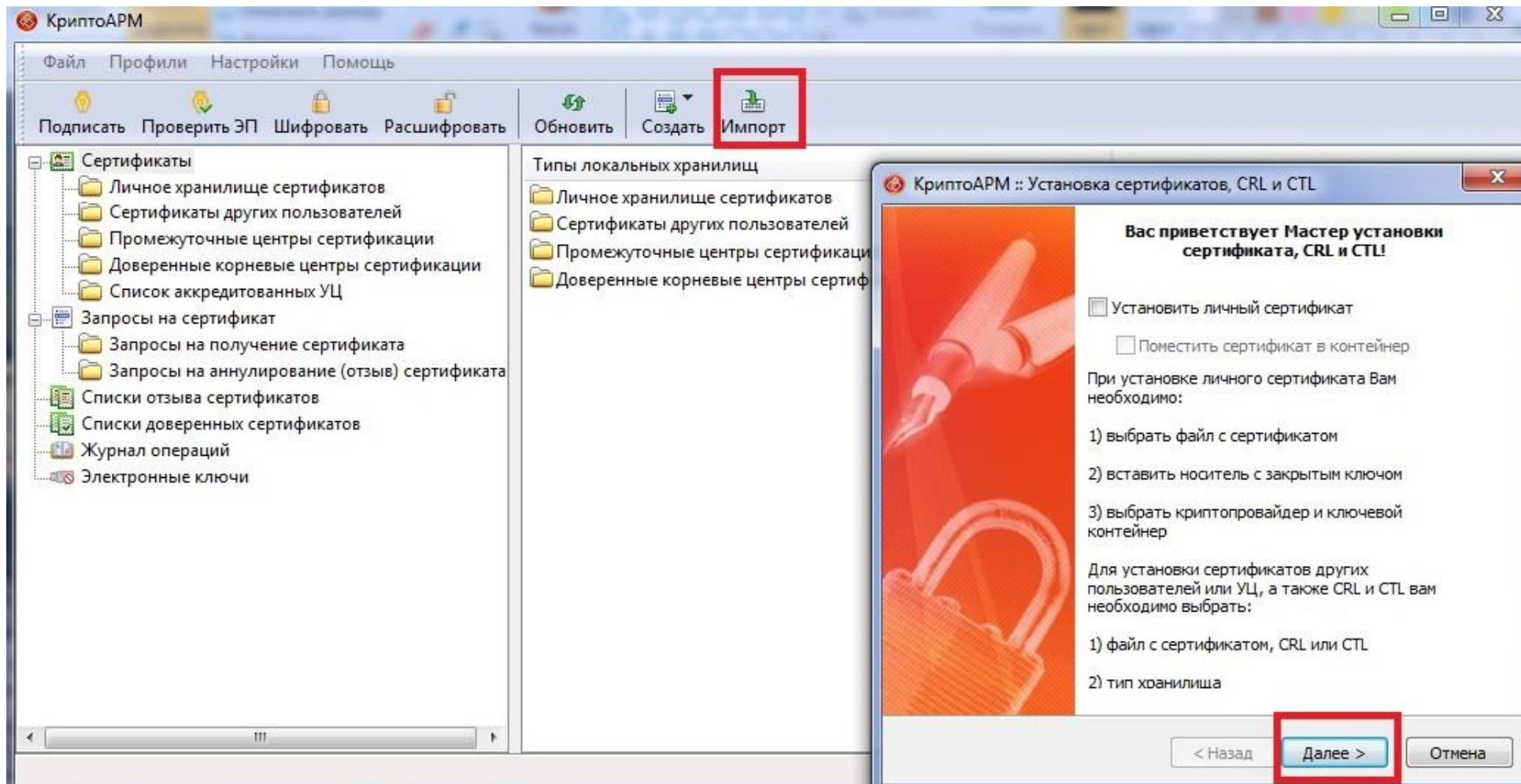
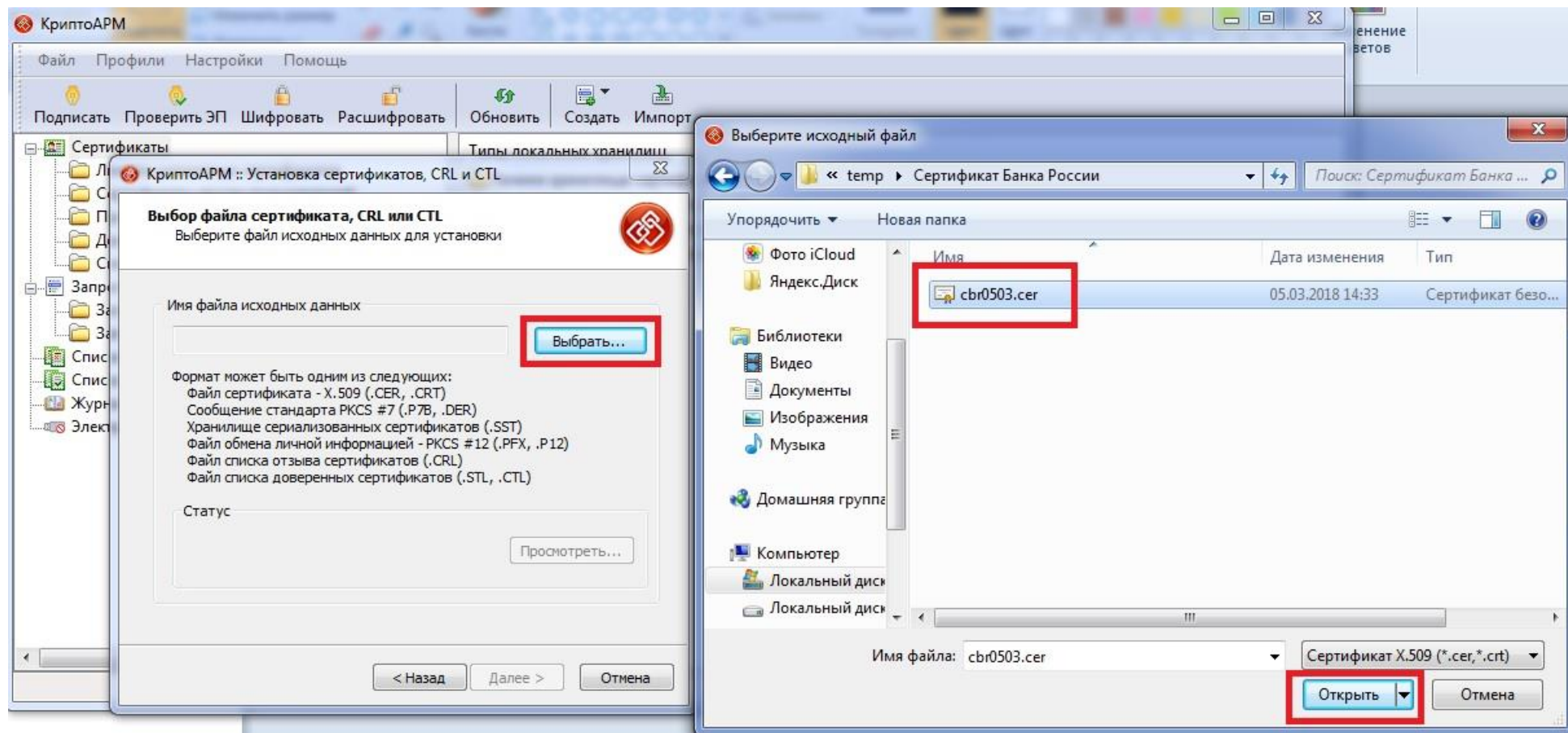


Установка сертификата Банка России в ПО КриптоАРМ

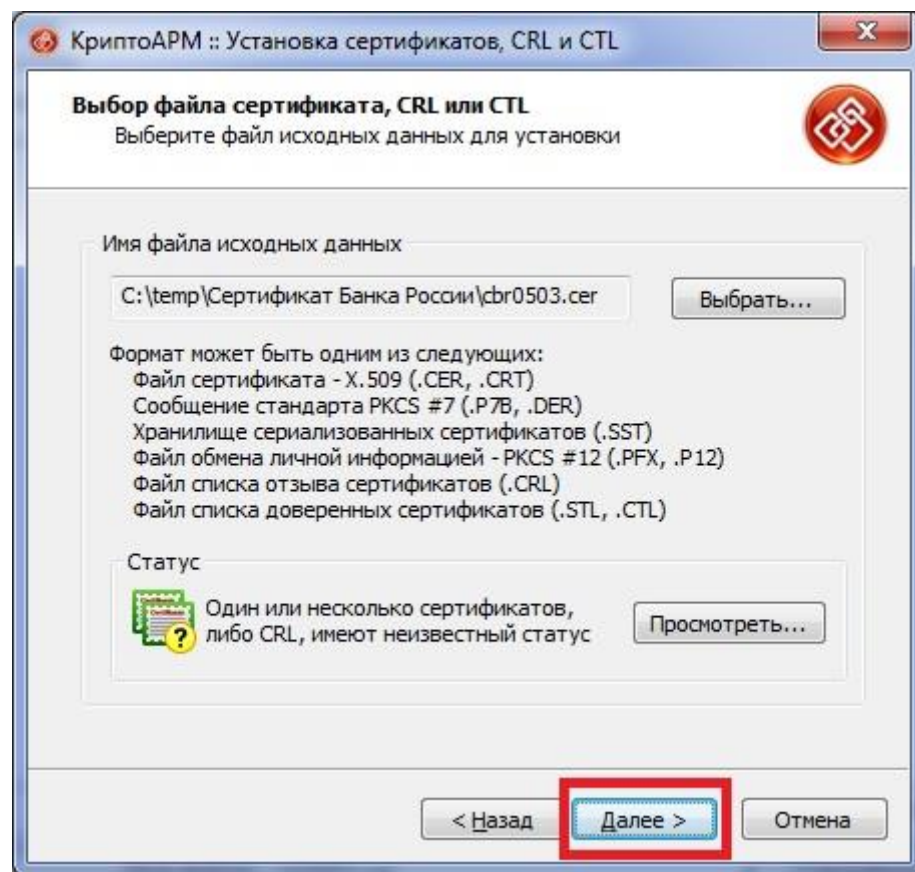
1. Сохранить файл сертификата в директорию на компьютер пользователя и извлечь из архива.
2. Запустить ПО КриптоАРМ (на примере версии 5.4) выбрать меню «Импорт» и в открывшемся окне нажать далее:



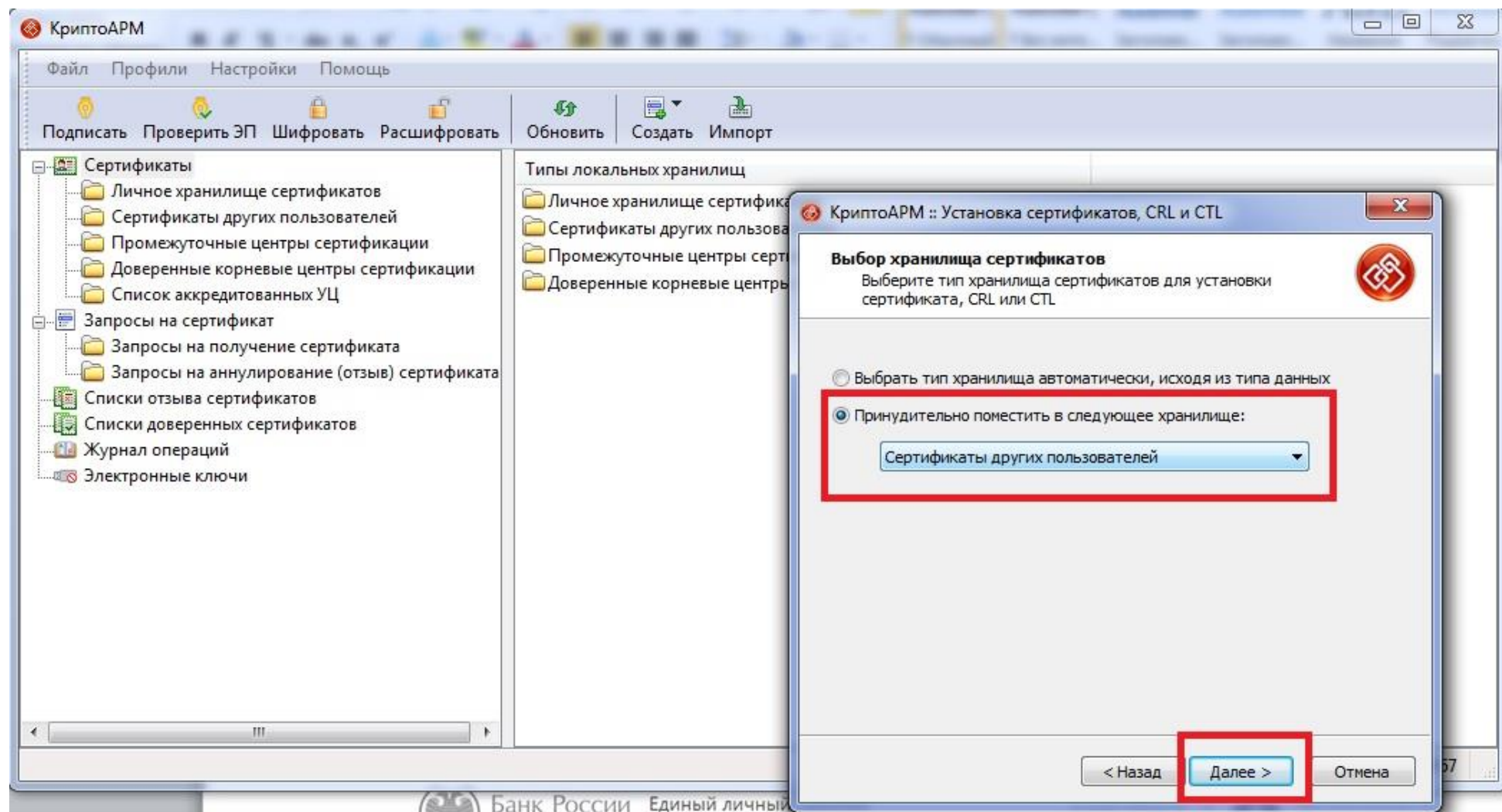
3. Выбрать файл сертификата Банка России из директории, в которую был сохранен файл:



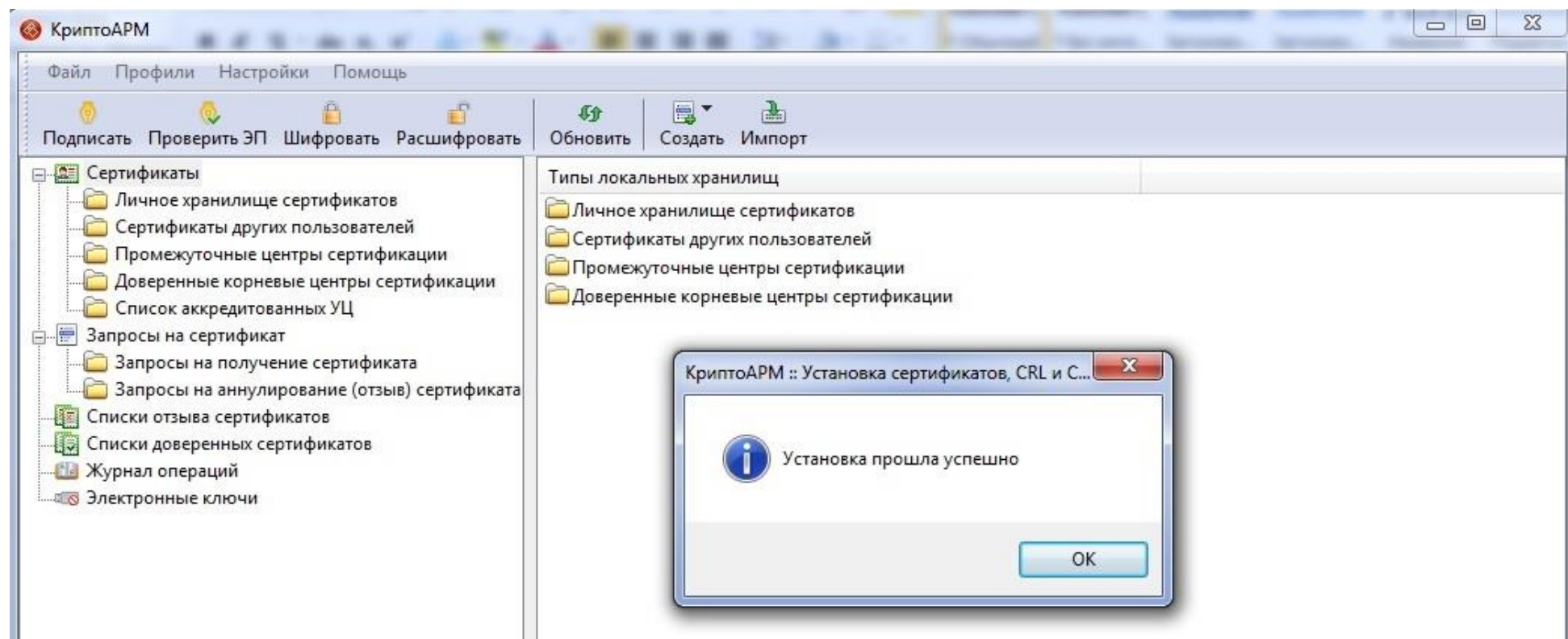
4. Нажать Далее:



5. Выбрать хранилище сертификатов «Сертификаты других пользователей» и нажать далее:



6. Установка выполнена успешно:



7. Убедится, что новый сертификат присутствует в хранилище и может быть использован в качестве получателей зашифрованных сообщений:

