

## Типовые ошибки, допускаемые соискателями лицензии при предоставлении документов на лицензирование

Докладчики: Гребнева Екатерина, Ходакова Яна

# Статистика субъектов страхового дела по состоянию на 20.12.2023

Страховые организации – 132

Общества взаимного страхования – 21

Страховые брокеры – 58

Иностраные страховые организации – 0



# Типовые ошибки, допускаемые соискателями лицензии при предоставлении документов на лицензирование

---

## Тематический план:

- Типовые ошибки, допускаемые соискателями лицензии на осуществление страховой (перестраховочной) деятельности.
- Типовые ошибки, допускаемые соискателями лицензии на осуществление взаимного страхования
- Типовые ошибки, допускаемые соискателями лицензии на осуществление посреднической деятельности в качестве страхового брокера





---

Типовые ошибки, допускаемые  
соискателями лицензии на  
осуществление страховой  
(перестраховочной) деятельности

**1**  
**РАЗДЕЛ**



# Типовые ошибки, допускаемые соискателями лицензии на осуществление страховой (перестраховочной) деятельности

Страховая деятельность является лицензируемым видом деятельности

Лицензия выдается страховой (перестраховочной) организации на осуществление:

- ✓ Добровольное страхование жизни (СЖ)
- ✓ Добровольное личное страхование, за исключением добровольного страхования жизни (СЛ)
- ✓ Добровольное имущественное страхование (СИ)
- ✓ Виды страхования, осуществление которых предусмотрено федеральными законами о конкретном виде обязательного страхования (ОС)
- ✓ Перестрахование (ПС)



# Типовые ошибки, допускаемые соискателями лицензии на осуществление страховой (перестраховочной) деятельности

---



## Нормативная база

- ✓ **Закон РФ от 27.11.1992 № 4015-1 «Об организации страхового дела в Российской Федерации»**
- ✓ **Указание Банка России от 29.11.2018 № 4993-У** (о требованиях к представляемым при лицензировании сведениям и документам, их типовых формах и о порядке и способах представления)
- ✓ **Указание Банка России от 28.06.2022 № 6171-У** (перечень документов, подтверждающих выполнение требований к УК и подтверждающих источники происхождения имущества, вносимого в УК, и требований к ним)
- ✓ **Указание Банка России от 20.12.2018 № 5031-У** (о требованиях к бизнес-плану соискателя лицензии)

# Типовые ошибки, допускаемые соискателями лицензии на осуществление страховой (перестраховочной) деятельности

---



## Нормативная база

- ✓ **Положение Банка России от 27.12.2017 № 625-П** (о порядке согласования Банком России назначения (избрания) кандидатов на должности в финансовой организации, оценки соответствия квалификационным требованиям и требованиям к деловой репутации...)
- ✓ **Указание Банка России от 05.12.2014 № 3470-У** (о квалификационных требованиях к специальным должностным лицам, ответственным за реализацию правил внутреннего контроля в целях ПОД/ФТ в некредитных финансовых организациях)
- ✓ **Положение Банка России от 28.12.2017 № 626-П** (об оценке финансового положения)
- ✓ **Указание Банка России от 25.12.2017 № 4662-У** (о квалификационных требованиях к ревизору, форма анкеты ревизора, специального должностного лица, ответственного за реализацию правил внутреннего контроля в целях ПОД/ФТ)

# Типовые ошибки, допускаемые соискателями лицензии на осуществление страховой (перестраховочной) деятельности

---



## Федеральные законы о конкретных видах страхования:

### **Федеральный закон от 29.11.2010 № 326-ФЗ**

(обязательное медицинское  
страхование)

### **Федеральный закон от 28.03.1998 № 52-ФЗ**

(обязательное государственное  
страхование жизни и здоровья  
военнослужащих)

### **Федеральный закон от 25.04.2002 № 40-ФЗ**

(обязательное страхование гражданской  
ответственности владельцев  
транспортных средств)

### **Федеральный закон от 27.07.2010 № 225-ФЗ**

(обязательное страхование  
гражданской ответственности  
владельца опасного объекта)

### **Федеральный закон от 14.06.2012 № 67-ФЗ**

(обязательное страхование  
гражданской ответственности  
перевозчика)



# Типовые ошибки, допускаемые соискателями лицензии на осуществление страховой (перестраховочной) деятельности

---

## Статья 32 Закона № 4015-1 закрепляет:

1. Понятие лицензия

*Лицензия на осуществление страхования, перестрахования, взаимного страхования, посреднической деятельности в качестве страхового брокера - специальное разрешение на право осуществления страховой деятельности, предоставленное органом страхового надзора субъекту страхового дела.*

2. Виды страховой деятельности

3. Перечень документов, представляемых на лицензирование СО, ОВС, СБ

4. Порядок принятия органом страхового надзора решения о выдаче (отказе в выдаче) лицензии

5. Сведения, которые содержатся в лицензии

6. Компетенцию Банка России по определению требований к сведениям, документам и (или) типовые формы документов, представляемых на лицензирование, а также порядок и способы их представления в Банк России (Указание Банка России от 29.11.2018 № 4993-У)

7. Компетенцию Банка России по установлению формы лицензии и порядка направления лицензии ССД (Указание Банка России от 05.08.2021 № 5877-У)

# Типовые ошибки, допускаемые соискателями лицензии на осуществление страховой (перестраховочной) деятельности



## Документы и сведения, представляемые соискателем лицензии

- ✓ Заявление о предоставлении лицензии;
- ✓ Документы об уплате государственной пошлины;
- ✓ Устав соискателя лицензии;
- ✓ Решения об утверждении устава соискателя лицензии, избрании или о назначении органов управления соискателя лицензии, а также об образовании ревизионной комиссии или избрании ревизора соискателя лицензии;
- ✓ Сведения о составе учредителей (акционеров, участников);
- ✓ Документы, подтверждающие оплату УК в полном размере;
- ✓ Сведения о должностных лицах с приложением документов, подтверждающих соответствие этих лиц квалификационным и иным требованиям;
- ✓ Документы, подтверждающие источники происхождения имущества, вносимого учредителями (акционерами, участниками) соискателя лицензии в УК;
- ✓ Положение о внутреннем аудите;
- ✓ Документы, подтверждающие соответствие соискателя лицензии требованиям, установленным законодательством Российской Федерации о государственной тайне (в случае, если данное требование установлено законом);
- ✓ Документы, подтверждающие соответствие соискателя лицензии требованиям, установленным федеральными законами о конкретных видах обязательного страхования (в случаях, если федеральные законы содержат дополнительные требования к страховщикам);
- ✓ Бизнес-план, утвержденный собранием учредителей (акционеров, участников) соискателя лицензии.

## Типовые ошибки, допускаемые соискателями лицензии на осуществление страховой (перестраховочной) деятельности



**Дополнительно соискатели лицензии, являющихся дочерними обществами по отношению к иностранному инвестору или имеющих долю иностранных инвесторов в своих УК более 49%, должны представить:**

- ✓ Решение ЮЛ - иностранного инвестора о его участии в создании СО на территории РФ;
- ✓ Выписка из реестра иностранных ЮЛ соответствующей страны, где учреждено ЮЛ - иностранный инвестор, или иное равное по юридической силе доказательство статуса иностранного ЮЛ - учредителя (акционера, участника);
- ✓ Письменное согласие соответствующего контрольного органа страны, где учреждено ЮЛ - иностранный инвестор, на его участие в УК СО на территории РФ либо заключение данного контрольного органа или лица, правомочного оказывать юридические услуги на территории страны, где учреждено ЮЛ - иностранный инвестор, об отсутствии в соответствии с законодательством этой страны необходимости получения такого согласия;
- ✓ Копия лицензии (специального разрешения) страны, где учреждено ЮЛ - иностранный инвестор;
- ✓ Бухгалтерская (финансовая) отчетность ЮЛ - иностранного инвестора за последние пять лет его деятельности, составленная в соответствии со стандартами, установленными личным законом ЮЛ - иностранного инвестора, и подтверждающая, что оно осуществляет страховую деятельность в соответствии с законодательством страны, где оно учреждено, с приложением копии аудиторского заключения за последний отчетный период (при наличии).

# Типовые ошибки, допускаемые соискателями лицензии на осуществление страховой (перестраховочной) деятельности



Соискатели лицензий - страховые организации, зарегистрированные в едином государственном реестре субъектов страхового дела, представляют в Банк России:

- Заявление о предоставлении лицензии
- Документ об уплате государственной пошлины
- Бизнес-план, утвержденный собранием учредителей (акционеров, участников) соискателя лицензии

Иные документы, указанные в п. 3 ст. 32 Закона № 4015-1 не должны представляться в Банк России, если они имеются у органа страхового надзора, если в них не вносились изменения

В заявлении о предоставлении лицензии и (или) в сопроводительном письме соискателя лицензии обязательно указываются даты и номера писем, которыми в Банк России ранее были направлены документы

# Типовые ошибки, допускаемые соискателями лицензии на осуществление страховой (перестраховочной) деятельности

Документы на лицензирование должны представляться в Банк России соискателем лицензии с **сопроводительным письмом**

Сопроводительное письмо и документы должны быть подписаны руководителем соискателя лицензии либо уполномоченным им лицом с приложением подтверждающих полномочия лица документов и скреплены печатью соискателя лицензии (при наличии)

Соискатель лицензии, зарегистрированный в ЕГРССД, должен представлять в Банк России документы в виде электронных документов, подписанных усиленной квалифицированной электронной подписью посредством **личного кабинета**

Первичный соискатель лицензии может представлять в Банк России документы 2 способами:

1. Заказным почтовым отправлением с уведомлением о вручении на бумажном носителе
2. В виде электронных документов, подписанных усиленной квалифицированной электронной подписью посредством **личного кабинета**



Документы, представляемые в виде копий документов, должны быть заверены руководителем соискателя лицензии либо уполномоченным им лицом с приложением подтверждающих полномочия лица документов и содержать отметку «копия верна».

В документах, содержащих более одного листа, листы должны быть пронумерованы, прошиты, на обороте последнего листа каждого из таких документов должна быть сделана запись о количестве прошитых и пронумерованных листов, которая заверяется подписью руководителя соискателя лицензии либо уполномоченного им лица с приложением подтверждающих полномочия лица документов и печатью соискателя лицензии (при наличии).



# Типовые ошибки, допускаемые соискателями лицензии на осуществление страховой (перестраховочной) деятельности

## Требования к наименованию страховой (перестраховочной) организации

Наименование должно содержать:

- ✓ Организационно-правовую форму ССД
- ✓ Вид деятельности ССД с использованием слов «**страхование**», «**перестрахование**», а также производные от этих слов
- ✓ Обозначение, индивидуализирующее ССД
- ✓ Указание на то, что акционерное общество является публичным (для ПАО)

Субъект страхового дела - юридическое лицо **не вправе использовать полностью обозначение, индивидуализирующее другой субъект страхового дела.**

Указанное положение не распространяется на дочерние общества и аффилированные лица субъекта страхового дела, а также на иностранные страховые организации

# Типовые ошибки, допускаемые соискателями лицензии на осуществление страховой (перестраховочной) деятельности



## Заявление о предоставлении лицензии на осуществление страхования (новый соискатель)

Заявление  
о предоставлении лицензии на осуществление страхования

- Соискатель лицензии Общество с ограниченной ответственностью «Страховая компания «Ромашка» (ООО «СК «Ромашка») \_\_\_\_\_  
(полное и (или) сокращенное (при наличии) фирменное наименование соискателя лицензии)
- Сведения о государственной регистрации в качестве юридического лица \_\_\_\_\_  
налоговым органом по месту нахождения Инспекция Федеральной налоговой службы № 46 по г. Москве 01.12.2023  
(наименование регистрирующего органа, номер и дата выдачи свидетельства)
- Основной государственный регистрационный номер (ОГРН) **1 2 3 4 5 6 7 8 9 1 2 3 4**
- Идентификационный номер налогоплательщика (ИНН) **1 2 3 4 5 6 7 8 9 1**
- Регистрационный номер записи в едином государственном реестре субъектов страхового дела (при наличии) -отсутствует \_\_\_\_\_
- Место нахождения РФ, г. Москва \_\_\_\_\_
- Адрес, содержащийся в едином государственном реестре юридических лиц 123456, г.Москва, вн.тер.г. муниципальный округ Ромашковский, ул. Ромашка, д. 1
- Почтовый адрес 125171, 123456, г.Москва, вн.тер.г. муниципальный округ Ромашковский, ул. Ромашка, д. 1
- Сведения о членстве в саморегулируемой организации (СРО) \_\_\_\_\_ не состоит \_\_\_\_\_  
(наименование СРО, дата и номер документа о вступлении в СРО)
- Номер телефона + 7 495 000 00 00
- Номер факсимильной связи - \_\_\_\_\_
- Адрес электронной почты roshta@romashka.ru
- Доменное имя и (или) сетевой адрес официального сайта в информационно-телекоммуникационной сети «Интернет» www.romashka.ru

Соискателем не указывается сокращенное наименование

Строка не заполняется соискателем

Часто соискатели дублируют либо адрес ЕГРЮЛ, либо почтовый адрес. В этой строке необходимо указывать адрес, зафиксированный в Уставе соискателя.

Строка не заполняется соискателем

Строка не заполняется соискателем

# Типовые ошибки, допускаемые соискателями лицензии на осуществление страховой (перестраховочной) деятельности



## Заявление о предоставлении лицензии на осуществление страхования (новый соискатель)

14. Виды деятельности, на осуществление которых представлено заявление соискателем лицензии (отметить «V», для соискателей лицензии на осуществление обязательного медицинского страхования необходимо указать субъекты Российской Федерации, на территориях которых соискатель лицензии предполагает осуществлять деятельность в сфере обязательного медицинского страхования):

1) добровольное страхование жизни		<input type="checkbox"/>
2) добровольное личное страхование, за исключением добровольного страхования жизни		<input checked="" type="checkbox"/>
3) добровольное имущественное страхование		<input checked="" type="checkbox"/>
4) вид страхования, осуществление которого предусмотрено федеральным законом о конкретном виде обязательного страхования		<input type="checkbox"/>

15. Размер оплаченного уставного капитала (в соответствии с уставом страховой организации) 300 000 000 (триста миллионов) руб. руб.

16. Доля иностранного инвестора в уставном капитале % отсутствует руб.

К заявлению прилагаются (указать наименование и количество листов приложения или даты и номера писем, которыми в орган страхового надзора ранее были направлены документы):

1) устав соискателя лицензии	на 25 л.	<input checked="" type="checkbox"/>
2) документ об уплате государственной пошлины за предоставление лицензии	Платежное поручение от 01.12.2023 №111 на 1 л.	<input checked="" type="checkbox"/>
3) Решение о создании Общества, утверждении устава соискателя лицензии, избрании Генерального директора соискателя лицензии – на 10 л.		

Соискателем не отмечаются виды деятельности

Соискателем не заполняется: отсутствует наименование и количество листов приложения

# Типовые ошибки, допускаемые соискателями лицензии на осуществление страховой (перестраховочной) деятельности



## Заявление о предоставлении лицензии на осуществление страхования (новый соискатель)

Решение об избрании ревизора – на 1 л.

Решение об утверждении Положения о внутреннем аудите Общества, решение об утверждении бизнес-плана Общества, решение об избрании аудитора Общества – на 5 л.

V

4) сведения о составе учредителей (акционеров, участников) с приложением схемы взаимосвязей акционеров (участников) соискателя лицензии и лиц, под контролем либо значительным влиянием которых находится соискатель лицензии

сведения о составе участников – на 1 л.;  
список лиц контролем либо значительным влиянием которых находится Компания – на 2 л.;

V

5) документы, подтверждающие оплату соискателем лицензии уставного капитала в полном размере, выполнение требований к уставному капиталу, а также документы, подтверждающие источники происхождения имущества, вносимого учредителями (акционерами, участниками) соискателя лицензии в уставный

капитал  V

1. Копии платежных поручений – на 1л.
2. официальное письмо (запрос) в банк – на 1 л.;
3. Выписка по счету – на 2 л.
4. Справка банка об оплате уставного капитала – на 1л.
5. Справка о подтверждении сведений – на 1л.;
6. Годовая бухгалтерская (финансовая) отчетность ООО «XXX» за 20\*\* год с копией аудиторского заключения
7. Промежуточная бухгалтерская (финансовая) отчетность ООО «XXX» за 1 квартал 20\*\*\* г.
8. Расчет стоимости чистых активов ООО «XXX» по состоянию на \*\*. \*\*.20\*\*
9. Копия бухгалтерского баланса ООО «XXX» по состоянию на \*\*. \*\*.20\*\*
10. Расчет стоимости чистых активов ООО «XXX» по состоянию на \*\*. \*\*.20\*\*

\*\*\*\*\*

# Типовые ошибки, допускаемые соискателями лицензии на осуществление страховой (перестраховочной) деятельности



## Заявление о предоставлении лицензии на осуществление страхования (новый соискатель)

- 6) документы о государственной регистрации юридических лиц, являющихся учредителями субъекта страхового дела, аудиторское заключение о достоверности их бухгалтерской (финансовой) отчетности за последний отчетный период, если для таких лиц предусмотрен обязательный аудит (либо в заявлении необходимо указать информацию о том, что для юридических лиц, являющихся учредителями субъекта страхового дела, проведение обязательного аудита не предусмотрено)  
Документы о государственной регистрации юридических лиц, являющихся учредителями субъекта страхового дела на 5 л.  
Копия годовой бухгалтерской отчетности с аудиторским заключением - на 18л.

V

- 7) сведения о единоличном исполнительном органе, его заместителе, члене коллегиального исполнительного органа, главном бухгалтере, заместителе главного бухгалтера, внутреннем аудиторе (руководителе службы внутреннего аудита), члене совета директоров (наблюдательного совета), руководителе и главном бухгалтере филиала с приложением документов, подтверждающих соответствие указанных лиц квалификационным и иным требованиям, установленным Законом Российской Федерации от 27 ноября 1992 года № 4015-1 «Об организации страхового дела в Российской Федерации», документов, указанных в примечаниях к приложению 1 к Положению Банка России от 27 декабря 2017 года № 625-П «О порядке согласования Банком России назначения (избрания) кандидатов на должности в финансовой организации, уведомления Банка России об избрании (прекращении полномочий), назначении (освобождении от должности) лиц, входящих в состав

2



# Типовые ошибки, допускаемые соискателями лицензии на осуществление страховой (перестраховочной) деятельности



## Заявление о предоставлении лицензии на осуществление страхования (новый соискатель)

органов управления, иных должностных лиц в финансовых организациях, оценки соответствия квалификационным требованиям и (или) требованиям к деловой репутации лиц, входящих в состав органов управления, иных должностных лиц и учредителей (акционеров, участников) финансовых организаций, направления членом совета директоров (наблюдательного совета) финансовой организации информации в Банк России о голосовании (о непринятии участия в голосовании) против решения совета директоров (наблюдательного совета) финансовой организации, направления запроса о предоставлении Банком России информации и направления Банком России ответа о наличии (отсутствии) сведений в базах данных, предусмотренных статьями 75 и 76.7 Федерального закона от 10 июля 2002 года № 86-ФЗ «О Центральном банке Российской Федерации (Банке России)», а также о порядке ведения таких баз»

Сведения о генеральном директоре:

Анкета - на 8 л.;  
Копия паспорта – на 2 л.;  
Копия диплома о высшем образовании – на 3 л.;  
Копия трудовой книжки – на 6 л.;  
Копия ИНН – на 1 л.;  
Копия СНИЛС – на 1 л.;  
Копия приказа о назначении на должность – на 1 л.

Сведения о главном бухгалтере:

Анкета - на 4 л.;  
Копия паспорта – на 2 л.;  
Копия диплома о высшем образовании – на 3 л.;  
Диплом о профессиональной переподготовке – на 1 л.;  
Копия трудовой книжки – на 12 л.;  
Копия ИНН – на 1 л.;  
Копия СНИЛС – на 1 л.;  
Копия приказа о назначении на должность – на 1 л.  
Подтверждение соблюдения законодательства – на 2 л.

Сведения о внутреннем аудиторе:

Анкета - на 4 л.;  
Копия паспорта – на 2 л.;  
Копия диплома о высшем образовании – на 3 л.;  
Копия трудовой книжки – на 9 л.;  
Копия ИНН – на 1 л.;  
Копия СНИЛС – на 1 л.;  
Подтверждение соблюдения законодательства – на 2 л.  
Копия приказа о назначении на должность – на 1 л.

v

# Типовые ошибки, допускаемые соискателями лицензии на осуществление страховой (перестраховочной) деятельности



## Заявление о предоставлении лицензии на осуществление страхования (соискатель – действующая СО)

Заявление  
о предоставлении лицензии на осуществление страхования

1. Соискатель лицензии Общество с ограниченной ответственностью «Страховая компания «Ромашка» (ООО «СК «Ромашка») \_\_\_\_\_  
(полное и (или) сокращенное (при наличии) фирменное наименование соискателя лицензии)
2. Сведения о государственной регистрации в качестве юридического лица \_\_\_\_\_  
налоговым органе по месту нахождения Инспекция Федеральной налоговой службы № 46 по г. Москве 01.12.1991  
(наименование регистрирующего органа, номер и дата выдачи свидетельства)
3. Основной государственный регистрационный номер (ОГРН) **1 2 3 4 5 6 7 8 9 1 2 3 4**
4. Идентификационный номер налогоплательщика (ИНН) **1 2 3 4 5 6 7 8 9 1**
5. Регистрационный номер записи в едином государственном реестре субъектов страхового дела (при наличии) -0000 \_\_\_\_\_
6. Место нахождения РФ, г. Москва \_\_\_\_\_
7. Адрес, содержащийся в едином государственном реестре юридических лиц 123456, г.Москва, вн.тер.г. муниципальный округ Ромашковский, ул. Ромашка, д. 1
8. Почтовый адрес 125171, 123456, г.Москва, вн.тер.г. муниципальный округ Ромашковский, ул. Ромашка, д. 1
9. Сведения о членстве в саморегулируемой организации (СРО) \_\_\_\_\_ ВСС  
(наименование СРО, дата и номер документа о вступлении в СРО)
10. Номер телефона + 7 495 000 00 00 \_\_\_\_\_
11. Номер факсимильной связи + 7 495 000 00 00 \_\_\_\_\_
12. Адрес электронной почты romhta@romashka.ru
13. Доменное имя и (или) сетевой адрес официального сайта в информационно-телекоммуникационной сети «Интернет» www.romashka.ru

Соискателем не указывается сокращенное наименование

Соискатели не корректно указывают свой регистрационный номер

Часто соискатели дублируют либо адрес ЕГРЮЛ, либо почтовый адрес. В этой строке необходимо указывать адрес, зафиксированный в Уставе соискателя

# Типовые ошибки, допускаемые соискателями лицензии на осуществление страховой (перестраховочной) деятельности



## Заявление о предоставлении лицензии на осуществление страхования (соискатель – действующая СО)

13. Доменное имя и (или) сетевой адрес официального сайта в информационно-телекоммуникационной сети «Интернет»	www.romashka.ru	
14. Виды деятельности, на осуществление которых представлено заявление соискателем лицензии (отметить «V», для соискателей лицензии на осуществление обязательного медицинского страхования необходимо указать субъекты Российской Федерации, на территориях которых соискатель лицензии предполагает осуществлять деятельность в сфере обязательного медицинского страхования):		
1) добровольное страхование жизни		<input type="checkbox"/>
2) добровольное личное страхование, за исключением добровольного страхования жизни		<input checked="" type="checkbox"/>
3) добровольное имущественное страхование		<input type="checkbox"/>
4) вид страхования, осуществление которого предусмотрено федеральным законом о конкретном виде обязательного страхования		<input type="checkbox"/>
15. Размер оплаченного уставного капитала (в соответствии с уставом страховой организации)	300 000 000 (триста миллионов) руб.	руб.
16. Доля иностранного инвестора в уставном капитале	%	отсутствует руб.
К заявлению прилагаются (указать наименование и количество листов приложения или даты и номера писем, которыми в орган страхового надзора ранее были направлены документы):		
1) устав соискателя лицензии	Направлен ранее в Банк России псх. №123 от . . 2023.	<input checked="" type="checkbox"/>
2) документ об уплате государственной пошлины за предоставление лицензии	Платежное поручение от 01.12.2023 №111 на 1. л	<input checked="" type="checkbox"/>
3) Решение о создании Общества, утверждении устава соискателя лицензии, избрании	Направлялись ранее Банк России псх.№1234 от **.**.20**, Псх.№1234 от **.**.20**	

Соискателем не отмечены виды деятельности

# Типовые ошибки, допускаемые соискателями лицензии на осуществление страховой (перестраховочной) деятельности



## Заявление о предоставлении лицензии на осуществление страхования (соискатель – действующая СО)

		V
4)	сведения о составе учредителей (акционеров, участников) с приложением схемы взаимосвязей акционеров (участников) соискателя лицензии и лиц, под контролем либо значительным влиянием которых находится соискатель лицензии	
	сведения о составе участников – на 1 л.; список лиц контролем либо значительным влиянием которых находится Компания – на 2 л.;	V
5)	документы, подтверждающие оплату соискателем лицензии уставного капитала в полном размере, выполнение требований к уставному капиталу, а также документы, подтверждающие источники происхождения имущества, вносимого учредителями (акционерами, участниками) соискателя лицензии в уставный капитал	V
	Направлялись ранее Банк России исх.№1234 от **.**.20**, Исх.№1234 от **.**.20**	
6)	документы о государственной регистрации юридических лиц, являющихся учредителями субъекта страхового дела, аудиторское заключение о достоверности их бухгалтерской (финансовой) отчетности за последний отчетный период, если для таких лиц предусмотрен обязательный аудит (либо в заявлении необходимо указать информацию о том, что для юридических лиц, являющихся учредителями субъекта страхового дела, проведение обязательного аудита не предусмотрено)	
	ОГРН – 1 лист; Аудиторское заключение – 115 листов.	V

# Типовые ошибки, допускаемые соискателями лицензии на осуществление страховой (перестраховочной) деятельности



## Заявление о предоставлении лицензии на осуществление страхования (соискатель – действующая СО)

- 7) сведения о единоличном исполнительном органе, его заместителе, члене коллегиального исполнительного органа, главном бухгалтере, заместителе главного бухгалтера, внутреннем аудитор (руководителе службы внутреннего аудита), члене совета директоров (наблюдательного совета), руководителе и главном бухгалтере филиала с приложением документов, подтверждающих соответствие указанных лиц квалификационным и иным требованиям, установленным Законом Российской Федерации от 27 ноября 1992 года № 4015-1 «Об организации страхового дела в Российской Федерации», документов, указанных в примечаниях к приложению 1 к Положению Банка России от 27 декабря 2017 года № 625-П «О порядке согласования Банком России назначения (избрания) кандидатов на должности в финансовой организации, уведомления Банка России об избрании (прекращении полномочий), назначении (освобождении от должности) лиц, входящих в состав органов управления, иных должностных лиц в финансовых организациях, оценки соответствия квалификационным требованиям и (или) требованиям к деловой репутации лиц, входящих в состав органов управления, иных должностных лиц и учредителей (акционеров, участников) финансовых организаций, направления членом совета директоров (наблюдательного совета) финансовой организации информации в Банк России о голосовании (о непринятии участия в голосовании) против решения совета директоров (наблюдательного совета) финансовой организации, направления запроса о предоставлении Банком России информации и направления Банком России ответа о наличии (отсутствии) сведений в базах данных, предусмотренных статьями 75 и 76.7 Федерального закона от 10 июля 2002 года № 86-ФЗ «О Центральном банке Российской Федерации (Банке России)», а также о порядке ведения таких баз»

Направлялись ранее Банк России исх.№1234 от \*\*.\*\*.20\*\*, Исх.№1234 от \*\*.\*\*.20\*\*, Исх.№1234 от \*\*.\*\*.20\*\*, Исх.№1234 от \*\*.\*\*.20\*\*

V



# Типовые ошибки, допускаемые соискателями лицензии на осуществление страховой (перестраховочной) деятельности



## Документы об уплате государственной пошлины

В расчетных (платежных) документах указывается следующая информация, необходимая для перевода денежных средств в бюджетную систему Российской Федерации (реквизиты):

- реквизит «Банк получателя» средств (13): Операционный департамент Банка России//Межрегиональное операционное УФК г. Москва;
- реквизит «БИК» банка получателя средств (БИК территориального органа Федерального казначейства) (14): 024501901;
- реквизит «Сч. №» банка получателя средств (единый казначейский счет) (15): 40102810045370000002;
- реквизит «Получатель» (16): Межрегиональное операционное УФК (БАНК РОССИИ);
- реквизит «Сч. №» получателя средств (казначейский счет) (17): 03100643000000019500;
- реквизит «ИНН» получателя (61): 7702235133;
- реквизит «КПП» получателя (103): 770201001;
- реквизит 104 - соответствующий код классификации доходов бюджетов Российской Федерации (КБК): из Перечня КБК, администрируемых структурными подразделениями Банка России по источникам доходов федерального бюджета;
- реквизит 105 - код ОКТМО: 45379000.

Указанные реквизиты размещены на официальном сайте Банка России в разделе «Национальная платежная система» → «Администрирование отдельных видов доходов» → «Реквизиты ЦА Банка России» → [«Перечень реквизитов и КБК ЦА Банка России»](#).

# Типовые ошибки, допускаемые соискателями лицензии на осуществление страховой (перестраховочной) деятельности

---

## Устав соискателя лицензии

В Банк России представляется зарегистрированный в установленном порядке Устав

Сведения, которые должны содержаться в уставе ООО определены в п. 12 Федерального закона от 08.02.1998 № 14-ФЗ «Об обществах с ограниченной ответственностью»

Сведения, которые должны содержаться в уставе АО определены в п. 11 Федерального закона от 26.12.1995 № 208-ФЗ «Об акционерных обществах»

**Решения об утверждении устава соискателя лицензии, избрании или о назначении органов управления соискателя лицензии, а также об образовании ревизионной комиссии или избрании ревизора соискателя лицензии**

# Типовые ошибки, допускаемые соискателями лицензии на осуществление страховой (перестраховочной) деятельности

## Сведения о составе учредителей (акционеров, участников)

Представляются по форме Приложения № 5 к Указанию БР № 4993-У

Сведения о составе учредителей (акционеров, участников)  
по состоянию на \_\_\_\_\_ 20\_\_ года

1	2	3	4		6	7
			%	тыс. руб.		
Полное и (или) сокращенное (при наличии) наименование юридического лица – учредителя (акционера, участника) страховой организации (для юридических лиц). Фамилия, имя, отчество (при наличии) физического лица – учредителя (акционера, участника) страховой организации, дата рождения (для физических лиц и индивидуальных предпринимателей)	Основной государственный регистрационный номер, идентификационный номер налогоплательщика (для юридических лиц). Данные паспорта (иного документа, удостоверяющего личность), идентификационный номер налогоплательщика, страховой номер индивидуального лицевого счета в системе обязательного пенсионного страхования (для физических лиц и индивидуальных предпринимателей)	Место нахождения (адрес юридического лица, указанный в едином государственном реестре юридических лиц), название страны, резидентом которой является юридическое лицо, телефон, факс (для юридических лиц). Адрес регистрации по месту жительства на территории Российской Федерации, номер контактного телефона (для физических лиц и индивидуальных предпринимателей)	Размер доли в уставном капитале		Основание приобретения акций (долей) (сведения о наименовании, номере и дате документа, в соответствии с которым возникло право на акции (доли))	Доли, перешедшие к страховой организации, тыс. руб. (при наличии)

Сведения о держателе реестра акционеров акционерного общества (о лице, осуществляющем ведение списка участников общества с ограниченной ответственностью) \_\_\_\_\_

(полное наименование)

\_\_\_\_\_  
(фамилия, имя, отчество (при наличии) руководителя страховой организации (соискателя лицензии) (уполномоченного лица))

\_\_\_\_\_  
(дата)

\_\_\_\_\_  
(подпись)

М.П. (при наличии)

# Типовые ошибки, допускаемые соискателями лицензии на осуществление страховой (перестраховочной) деятельности



## Требования к уставному капиталу

Мин. размер	Вид деятельности
300 млн. руб.	СЛ и/или СИ и/или ОС
450 млн. руб.	СЖ, СЛ
600 млн. руб.	ПС +
120 млн. руб.	ОС-01 (ОМС)



Внесение в уставный капитал страховой организации заемных средств и находящегося в залоге имущества не допускается!

### Указание Банка России

**от 28.06.2022 № 6171-У** «Об установлении **перечня** документов, подтверждающих выполнение требований к уставному капиталу страховой организации, перечня документов, подтверждающих **источники происхождения** имущества, вносимого учредителями (акционерами, участниками) соискателя лицензии на осуществление страхования и (или) перестрахования в уставный капитал, и требований к таким сведениям и документам»

# Типовые ошибки, допускаемые соискателями лицензии на осуществление страховой (перестраховочной) деятельности

---

## Указание Банка России от 28.06.2022 № 6171-У:

### Глава 1. Перечень документов, подтверждающих выполнение установленных Законом РФ № 4015-1 требований к уставному капиталу страховой организации

**1.1.1.** Сведения о составе учредителей (акционеров, участников), составленные на дату полной оплаты уставного капитала по форме приложения 5 к Указанию Банка России от 29 ноября 2018 года № 4993-У.

**1.1.3.** Копии выписок, выданных кредитной организацией, **подписанных уполномоченным** кредитной организацией **лицом и заверенных печатью** (при наличии) кредитной организации (структурного подразделения кредитной организации), по операциям на расчетных счетах, подтверждающих зачисление денежных средств на расчетный счет страховой организации в счет оплаты ее уставного капитала (при оплате учредителями (акционерами, участниками) уставного капитала денежными средствами).

# Типовые ошибки, допускаемые соискателями лицензии на осуществление страховой (перестраховочной) деятельности

## Глава 2. Перечень документов, подтверждающих источники происхождения имущества, вносимого учредителями (акционерами, участниками) соискателя лицензии на осуществление страхования и (или) перестрахования в уставный капитал и требования к таким сведениям и документам

**2.1.1.** Годовая бухгалтерская (финансовая) отчетность учредителя (акционера, участника) соискателя лицензии за **последний завершённый отчетный период**, предшествующий дате представления документов, с **приложением копии аудиторского заключения либо справки об отсутствии обязанности проведения обязательного аудита.**

В отношении иностранного учредителя (акционера, участника) соискателя лицензии - бухгалтерская отчетность (отчет о финансовом положении иностранного юридического лица) за последний завершённый отчетный период, предшествующий дате представления документов, составленная в соответствии с требованиями, установленными личным законом юридического лица.

**2.1.2.** Промежуточная бухгалтерская (финансовая) отчетность учредителя (акционера, участника) соискателя лицензии за **последний завершённый отчетный период, предшествующий дате зачисления денежных средств на расчетный счет соискателя лицензии, дате внесения записи регистратором или депозитарием в реестр владельцев ценных бумаг, ведение которого предусмотрено статьей 8 Федерального закона "О рынке ценных бумаг", в который внесены сведения, подтверждающие переход права собственности от учредителей (акционеров, участников) соискателя лицензии к соискателю лицензии на эмиссионные ценные бумаги, дате государственной регистрации перехода прав на недвижимое имущество к соискателю лицензии (далее - дата оплаты уставного капитала соискателя лицензии), а также дате представления документов.**

**2.1.4.** Расчеты стоимости чистых активов учредителя (акционера, участника) соискателя лицензии, составленные в соответствии с Порядком определения стоимости чистых активов, утвержденным приказом Министерства финансов Российской Федерации от 28 августа 2014 года № 84н, **на дату, непосредственно предшествующую дате оплаты уставного капитала соискателя лицензии, и на дату оплаты уставного капитала соискателя лицензии.**



# Типовые ошибки, допускаемые соискателями лицензии на осуществление страховой (перестраховочной) деятельности

## Лица, подлежащие оценке на соответствие квалификационным требованиям и требованиям к деловой репутации

- ✓ Лицо, осуществляющее функции ЕИО, его заместитель
- ✓ Член коллегиального исполнительного органа
- ✓ Руководитель филиала страховой организации
- ✓ Главный бухгалтер филиала страховой организации
- ✓ Член совета директоров (наблюдательного совета) страховой организации
- ✓ Главный бухгалтер, заместитель главного бухгалтера страховой организации
- ✓ Внутренний аудитор (руководитель службы внутреннего аудита)
- ✓ Ревизор (руководитель ревизионной комиссии)
- ✓ Специальное должностное лицо, ответственное за ПОД/ФТ
- ✓ Актуарий
- ✓ Лицо, имеющее право прямо или косвенно либо совместно с иными лицами, связанными с ним договорами доверительного управления имуществом, и (или) простого товарищества, и (или) поручения, и (или) корпоративным договором, и (или) иным соглашением, предметом которого является осуществление прав, удостоверенных акциями (долями) страховой организации, распоряжаться более 10 процентами акций (долей), составляющих уставный капитал страховой организации

## Типовые ошибки, допускаемые соискателями лицензии на осуществление страховой (перестраховочной) деятельности

---

Сведения о лицах, назначенных на должности

- заместителя ЕИО,
- члена КИО,
- члена совета директоров (наблюдательного совета),
- заместителя главного бухгалтера страховой организации,
- руководителя и главного бухгалтера филиала страховой организации
- актуария страховой медицинской организации, осуществляющей исключительно обязательное медицинское страхование,

представляются при наличии указанных должностей в штате соискателя лицензии.

**В случае отсутствия указанных должностей в штате соискателя лицензии, информация об этом указывается в обязательном порядке в сопроводительном письме.**

# Типовые ошибки, допускаемые соискателями лицензии на осуществление страховой (перестраховочной) деятельности

## Положение об организации и осуществлении внутреннего аудита (ПВА)

Утверждается советом директоров (наблюдательным советом) страховой организации или при его отсутствии общим собранием акционеров (участников) страховой организации.

В соответствии с п. 2 ст. 28.2 Закона № 4015-1:

В целях организации внутреннего аудита страховщик утверждает ПВА, которое должно содержать:

- цели и задачи ВА;
- объекты ВА в соответствии с моделями управления рисками страховщика;
- формы и методы ВА;
- порядок действий внутреннего аудитора, службы ВА в случае выявления нарушений и недостатков в деятельности страховщика;
- состав отчетности о результатах проведенных проверок, формы и порядок ее представления;
- порядок осуществления контроля (в том числе проведения повторных проверок) за принятием мер по устранению выявленных внутренним аудитором, службой ВА нарушений и недостатков в деятельности страховщика;
- порядок информирования акционеров (участников) страховой организации, членов общества взаимного страхования о всех нарушениях, допускаемых органами управления страховщика в случае принятия ими решений по вопросам, отнесенным к компетенции общего собрания акционеров (участников) страховой организации, а также общего собрания членов общества взаимного страхования;
- полномочия, права и обязанности внутреннего аудитора, службы ВА;
- форму и порядок осуществления оценки рисков и оценки эффективности управления рисками;
- порядок осуществления оценки целесообразности и эффективности совершаемых операций, сделок;
- форму и порядок осуществления проверки обеспечения сохранности активов;
- форму и порядок участия в проведении анализа финансового состояния страховщика;
- иные не противоречащие законодательству РФ положения.

# Типовые ошибки, допускаемые соискателями лицензии на осуществление страховой (перестраховочной) деятельности

---

Обязательное  
государственное  
страхование жизни и  
здоровья военнослужащих

Федеральный закон от 28.03.1998 № 52-ФЗ

Соискатели лицензии на осуществление обязательного государственного страхования должны соответствовать требованиям законодательства РФ о государственной тайне и иметь опыт работы в области страхования объектов личного страхования не менее чем **2 года**

Федеральный закон от 25.04.2002 № 40-ФЗ

- Страховщик должен иметь в каждом субъекте РФ своего представителя
- Страховщики должны быть членами профессионального объединения страховщиков, действующего в соответствии с Федеральным законом № 40-ФЗ
- Наличие у этой страховой организации не менее чем двухлетнего опыта осуществления операций по страхованию транспортных средств или гражданской ответственности их владельцев

ОСАГО

## Типовые ошибки, допускаемые соискателями лицензии на осуществление страховой (перестраховочной) деятельности

---

Обязательное  
страхование  
гражданской  
ответственности  
владельца опасного  
объекта

Федеральный закон от 27.07.2010 № 225-ФЗ

Необходимым требованием к ССД, обращающемуся за получением лицензии на осуществление обязательного страхования, является наличие у этого субъекта не менее чем двухлетнего опыта ведения операций по страхованию гражданской ответственности организаций, эксплуатирующих опасные объекты.  
Страховщик должен быть членом профессионального объединения страховщиков

Обязательное страхование  
гражданской  
ответственности  
перевозчика

Федеральный закон от 14.06.2012 № 67-ФЗ

Страховщик - страховая организация, получившая в установленном законодательством Российской Федерации порядке лицензию на осуществление обязательного страхования и вступившая в единое общероссийское профессиональное объединение страховщиков для осуществления обязательного страхования

# Типовые ошибки, допускаемые соискателями лицензии на осуществление страховой (перестраховочной) деятельности

---

## Бизнес-план

Утверждается собранием учредителей (акционеров, участников) страховой организации.

Требования к бизнес-плану соискателя лицензии на осуществление страхования, перестрахования установлены Указанием Банка России от 20.12.2018 № 5031-У «О требованиях к бизнес-плану соискателя лицензии на осуществление страхования, перестрахования».

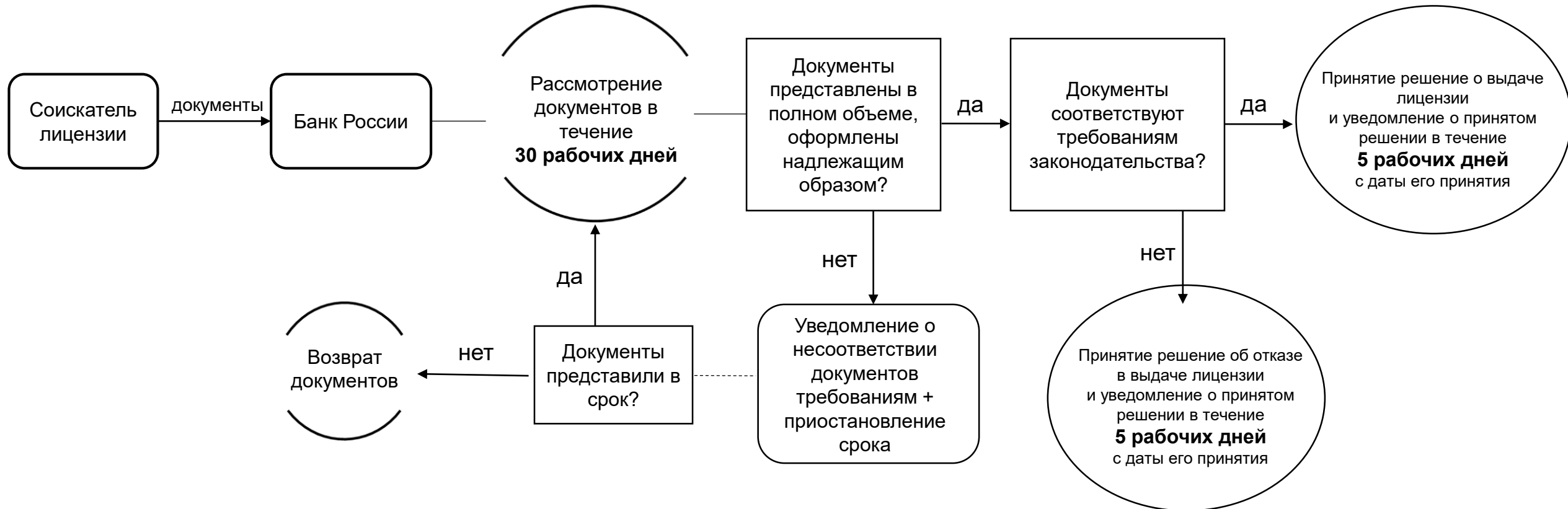
Бизнес-план должен состоять из титульного листа, оглавления, описательной части и приложений к нему.

Бизнес-план должен быть составлен на срок, определяемый соискателем лицензии, но не менее чем на три календарных года и на период времени с планируемой даты получения лицензии по 31 декабря календарного года.



# Типовые ошибки, допускаемые соискателями лицензии на осуществление страховой (перестраховочной) деятельности

## Порядок рассмотрения документов



# Типовые ошибки, допускаемые соискателями лицензии на осуществление страховой (перестраховочной) деятельности

Лицензия в форме выписки на осуществление страхования, перестрахования

Указание Банка России от 05.08.2021 № 5877-У



ЦЕНТРАЛЬНЫЙ БАНК РОССИЙСКОЙ ФЕДЕРАЦИИ  
(БАНК РОССИИ)

**ВЫПИСКА**  
из единого государственного реестра субъектов страхового дела

Дата формирования выписки 12 октября 2022 г.

Субъект страхового дела Общество с ограниченной ответственностью «Страховая Компания» (ООО «СК»)

Лицензия на осуществление страхования, перестрахования

Место нахождения Российская Федерация, город Москва

Адрес, содержащийся в ЕГРЮЛ 111111, г. Москва, вн. тер. г. муниципальный округ Якиманка, наб. Рождественская, д. 10

Почтовый адрес 111111, г. Москва, вн. тер. г. муниципальный округ Якиманка, наб. Рождественская, д. 10

ОГРН 5110006040111 ИНН 7701118015

Регистрационный номер записи в едином государственном реестре субъектов страхового дела 0000

Вид деятельности	Номер и дата лицензии	Номер и дата принятия решения о выдаче лицензии	Срок действия лицензии
Добровольное страхование жизни	СЖ № 0000 от 12.10.2022	КФНП-00 от 12.10.2022	без ограничения срока действия
Перестрахование	ПС № 0000 от 12.10.2022	КФНП-00 от 12.10.2022	без ограничения срока действия

---

Типовые ошибки, допускаемые  
соискателями лицензии на  
осуществление взаимного  
страхования

# 2

РАЗДЕЛ



## Типовые ошибки, допускаемые соискателями лицензии на осуществление взаимного страхования

**Общество взаимного страхования** - субъект страхового дела, имеющий право осуществлять страховую деятельность на основании лицензии на осуществление взаимного страхования, выданной Банком России.

Общество взаимного страхования является видом потребительского кооператива и создается для взаимного страхования имущественных интересов своих членов





# Типовые ошибки, допускаемые соискателями лицензии на осуществление взаимного страхования

**Объектами взаимного страхования** являются объекты имущественного страхования, то есть имущественные интересы членов общества, связанные, в частности, с:

- 1) владением, пользованием и распоряжением имуществом (страхование имущества);
- 2) риском наступления ответственности за причинение вреда жизни, здоровью или имуществу других лиц, а в случаях, предусмотренных законом, риском ответственности за нарушение договора (страхование гражданской ответственности);
- 3) осуществлением предпринимательской деятельности (страхование предпринимательских рисков).

Общество не вправе осуществлять обязательное страхование, за исключением случаев, если такое право предусмотрено федеральным законом о конкретном виде обязательного страхования.

## Виды страхования:

6. Страхование средств наземного транспорта;  
(за исключением средств железнодорожного транспорта);
7. Страхование средств железнодорожного транспорта;
- ...
21. Страхование гражданской ответственности за неисполнение или ненадлежащее исполнение обязательств по договору;
22. Страхование предпринимательских рисков;
23. Страхование финансовых рисков



# Типовые ошибки, допускаемые соискателями лицензии на осуществление взаимного страхования



## Нормативная база

- ✓ Закон РФ от 27.11.1992 № 4015-1 «Об организации страхового дела в Российской Федерации»
- ✓ Федеральный закон от 29.11.2007 № 286-ФЗ «О взаимном страховании»
- ✓ Федеральный закон от 12.01.1996 № 7-ФЗ «О некоммерческих организациях»
- ✓ Федеральный закон от 02.11.2013 № 293-ФЗ «Об актуарной деятельности в Российской Федерации»
- ✓ Указание Банка России от 29.11.2018 № 4993-У (о требованиях, типовых формах и о порядке представления документов и сведений соискателями лицензии)





## Документы и сведения, представляемые соискателем лицензии

- ✓ Заявление о предоставлении лицензии
- ✓ Документы об уплате государственной пошлины
- ✓ Устав ОВС
- ✓ Решения об утверждении устава соискателя лицензии, избрании или о назначении органов управления соискателя лицензии, назначении внутреннего аудитора (руководителя службы внутреннего аудита)
- ✓ Сведения о должностных лицах с приложением документов, подтверждающих соответствие этих лиц квалификационным и иным требованиям
- ✓ Положение о внутреннем аудите
- ✓ Сведения о членах ОВС с указанием их имущественных интересов, в целях защиты которых создано ОВС

## Требования к наименованию общества взаимного страхования

Наименование должно содержать:

- ✓ Организационно-правовую форму ССД
- ✓ Вид деятельности ССД с использованием словосочетания «**общество взаимного страхования**», а также производные от него
- ✓ Обозначение, индивидуализирующее ССД

Субъект страхового дела - юридическое лицо **не вправе использовать полностью обозначение, индивидуализирующее другой субъект страхового дела**

# Типовые ошибки, допускаемые соискателями лицензии на осуществление взаимного страхования



## Заявление о предоставлении лицензии на осуществление взаимного страхования

Заявление  
о предоставлении лицензии на осуществление взаимного страхования

- Соискатель лицензии Некоммерческая корпоративная организация Потребительское общество взаимного страхования «Наименование» (НКО ПОВС «Наименование»)  
(полное и (или) сокращенное (при наличии) фирменное наименование соискателя лицензии)
- Сведения о государственной регистрации в качестве юридического лица Межрайонная инспекция ФНС России № 46 по г. Москве, ГРН 111111111111 от 01.12.2023  
(наименование регистрирующего органа, номер и дата выдачи свидетельства)
- Основной государственный регистрационный номер (ОГРН) 111111111111
- Идентификационный номер налогоплательщика (ИНН) 222222222
- Место нахождения Российская Федерация, г. Москва
- Адрес, содержащийся в едином государственном реестре юридических лиц 101000, г. Москва, вн.тер.г. муниципальный округ Название, улица, дом, строение
- Почтовый адрес 101000, г. Москва, вн.тер.г. муниципальный округ Наименование, улица, дом, строение
- Сведения о членстве в саморегулируемой организации (СРО) (при наличии СРО) --  
(наименование СРО, дата и номер документа о вступлении в СРО)
- Номер телефона +7(000) 000-00-00
- Номер факсимильной связи +7(000) 000-00-00
- Адрес электронной почты info@name.ru
- Доменное имя и (или) сетевой адрес официального сайта в информационно-телекоммуникационной сети «Интернет» http://www.name.ru/

Наименование соискателя лицензии указывается также как в Уставе ОВС

Адрес места нахождения указывается также как в Уставе

Информация о номере факсимильной связи указывается при ее наличии

# Типовые ошибки, допускаемые соискателями лицензии на осуществление взаимного страхования



## Заявление о предоставлении лицензии на осуществление взаимного страхования

13. Вид страховой деятельности: взаимное страхование на основании устава, взаимное страхование на основании договора страхования (нужное подчеркнуть).

14. Виды или вид страхования, указанные (указанный) в уставе соискателя лицензии (отметить «V»):

- |  |                                     |
|--|-------------------------------------|
| 1) страхование средств наземного транспорта (за исключением средств железнодорожного транспорта)                         | <input checked="" type="checkbox"/> |
| 2) страхование средств железнодорожного транспорта   | <input type="checkbox"/>            |
| 3) страхование средств воздушного транспорта   | <input type="checkbox"/>            |
| 4) страхование средств водного транспорта  | <input type="checkbox"/>            |
| 5) страхование грузов  | <input type="checkbox"/>            |
| 6) сельскохозяйственное страхование (страхование урожая, сельскохозяйственных культур, многолетних насаждений, животных) | <input type="checkbox"/>            |
| 7) страхование имущества юридических лиц, за исключением транспортных  | <input type="checkbox"/>            |

Виды страхования указываются те, которые предусмотрены Уставом ОВС

# Типовые ошибки, допускаемые соискателями лицензии на осуществление взаимного страхования



## Заявление о предоставлении лицензии на осуществление взаимного страхования

средств и сельскохозяйственного страхования	<input checked="" type="checkbox"/>
8) страхование имущества граждан, за исключением транспортных средств	<input checked="" type="checkbox"/>
9) страхование гражданской ответственности владельцев автотранспортных средств	<input type="checkbox"/>
10) страхование гражданской ответственности владельцев средств воздушного транспорта	<input type="checkbox"/>
11) страхование гражданской ответственности владельцев средств водного транспорта	<input type="checkbox"/>
12) страхование гражданской ответственности владельцев средств железнодорожного транспорта	<input type="checkbox"/>
13) страхование гражданской ответственности организаций, эксплуатирующих опасные объекты	<input type="checkbox"/>
14) страхование гражданской ответственности за причинение вреда вследствие недостатков товаров, работ, услуг	<input type="checkbox"/>
15) страхование гражданской ответственности за причинение вреда третьим лицам	<input type="checkbox"/>
16) страхование гражданской ответственности за неисполнение или ненадлежащее исполнение обязательств по договору	<input type="checkbox"/>
17) страхование предпринимательских рисков	<input type="checkbox"/>
18) страхование финансовых рисков	<input type="checkbox"/>
19) иные виды страхования, предусмотренные федеральными законами о конкретных видах обязательного страхования	<input type="checkbox"/>

# Типовые ошибки, допускаемые соискателями лицензии на осуществление взаимного страхования



## Заявление о предоставлении лицензии на осуществление взаимного страхования

К заявлению прилагаются (указать наименование и количество листов приложения):

- |  |  |   |
|--|--|---|
| 1) устав общества взаимного страхования  |  | V |
| 2) документ об уплате государственной пошлины за предоставление лицензии   |  | V |
| 3) решения об утверждении устава соискателя лицензии, избрании или назначении органов управления соискателя лицензии, назначении внутреннего аудитора (руководителя службы внутреннего аудита)   |  | V |
| 4) сведения о лицах, назначенных (избранных) на должности директора общества и членов правления, внутреннего аудитора (руководителя службы внутреннего аудита), главного бухгалтера, а также сведения об актуарии с приложением документов, подтверждающих соответствие указанных лиц квалификационным и иным требованиям, установленным Законом Российской Федерации от 27 ноября 1992 года № 4015-1 «Об организации страхового дела в Российской Федерации», Федеральным законом от 29 ноября 2007 года № 286-ФЗ «О взаимном страховании» <sup>1</sup> , Федеральным законом от 2 ноября 2013 года № 293-ФЗ «Об актуарной деятельности в Российской Федерации» |  | V |
| 5) положение о внутреннем аудите   |  | V |
| 6) сведения о членах общества взаимного страхования с указанием их имущественных интересов, в целях защиты которых создано общество взаимного страхования  |  | V |

Полноту и достоверность информации, содержащейся в настоящем заявлении и приложенных к нему документах, подтверждаю.

ФИО

(фамилия, имя, отчество (при наличии) руководителя соискателя лицензии (уполномоченного лица))

04.12.2023

(дата)

ПОДПИСЬ

(подпись)

М.П. (при наличии)



## Устав соискателя лицензии

Устав ОВС утверждается общим собранием членов ОВС и представляется в Банк России зарегистрированным в установленном порядке устав

Сведения, которые должны содержаться в уставе ОВС определены в статье 6 Федерального закона от 29.11.2007 № 286-ФЗ

## Положение о внутреннем аудите

Положения, содержащие порядки в соответствии с пунктами 9-12 статьи 28.2 Закона № 4015-1, должны определять форму проведения мероприятий (в соответствии с формами и методами, определенными в Положении о внутреннем аудите)

Положение о внутреннем аудите утверждается общим собранием членов общества взаимного страхования и должно содержать положения, предусмотренные пунктом 2 статьи 28.2 Закона № 4015-1

# Типовые ошибки, допускаемые соискателями лицензии на осуществление взаимного страхования

## Сведения о членах ОВС с указанием их имущественных интересов, в целях защиты которых создано ОВС

Сведения о членах общества взаимного страхования  
по состоянию на \_\_\_\_\_ 20\_\_\_\_ года

Полное и (или) сокращенное, фирменное (при наличии) наименование юридического лица – члена общества взаимного страхования (для юридических лиц). Фамилия, имя, отчество (при наличии) физического лица – члена общества взаимного страхования (для физических лиц и индивидуальных предпринимателей)	Основной государственный регистрационный номер, идентификационный номер налогоплательщика (для юридических лиц). Наименование и реквизиты документа, удостоверяющего личность, идентификационный номер налогоплательщика, страховой номер индивидуального лицевого счета в системе обязательного пенсионного страхования (для физических лиц и индивидуальных предпринимателей)	Место нахождения (адрес юридического лица, указанный в едином государственном реестре юридических лиц), название страны, резидентом которой является юридическое лицо, телефон, факс (для юридических лиц). Адрес регистрации по месту жительства на территории Российской Федерации, номер контактного телефона (для физических лиц и индивидуальных предпринимателей)	Сведения о виде (видах) основной деятельности (для юридических лиц и индивидуальных предпринимателей)	Имущественные интересы, в целях защиты которых создано общество взаимного страхования
1	2	3	4	5

(фамилия, имя, отчество (при наличии) руководителя соискателя лицензии (уполномоченного лица))

(дата)		(подпись)
--------	--	-----------

М.П. (при наличии)

Указываются имущественные интересы членов ОВС, связанные с владением, пользованием и распоряжением имуществом и (или) риском наступления ответственности членов ОВС за причинение вреда жизни, здоровью или имуществу других лиц, и (или) осуществлением предпринимательской деятельности при осуществлении видов страхования, предусмотренных в Уставе ОВС, и с учетом деятельности его членов

### Лица, подлежащие оценке на соответствие квалификационным требованиям и требованиям к деловой репутации

- ✓ Директор
- ✓ Члены правления
- ✓ Главный бухгалтер
- ✓ Внутренний аудитор, руководитель службы внутреннего аудита
- ✓ Актуарий

# Типовые ошибки, допускаемые соискателями лицензии на осуществление взаимного страхования

## Лицензия в форме выписки на осуществление взаимного страхования



**ЦЕНТРАЛЬНЫЙ БАНК РОССИЙСКОЙ ФЕДЕРАЦИИ  
(БАНК РОССИИ)**

**ВЫПИСКА**  
из единого государственного реестра субъектов страхового дела

Дата формирования выписки 12 октября 2022 г.

Субъект страхового дела: Некоммерческая корпоративная организация - Потребительское общество взаимного страхования «Страхование» (НКО ПОВС «Страхование»)

Лицензия на осуществление: взаимного страхования

Место нахождения: Российская Федерация, город Москва

Адрес, содержащийся в ЕГРЮЛ: 111111, г. Москва, вн. тер. г. муниципальный округ Якиманка, наб. Рождественская, д. 10

Почтовый адрес: 111111, г. Москва, вн. тер. г. муниципальный округ Якиманка, наб. Рождественская, д. 10

ОГРН: 5110006040111      ИНН: 7701118015

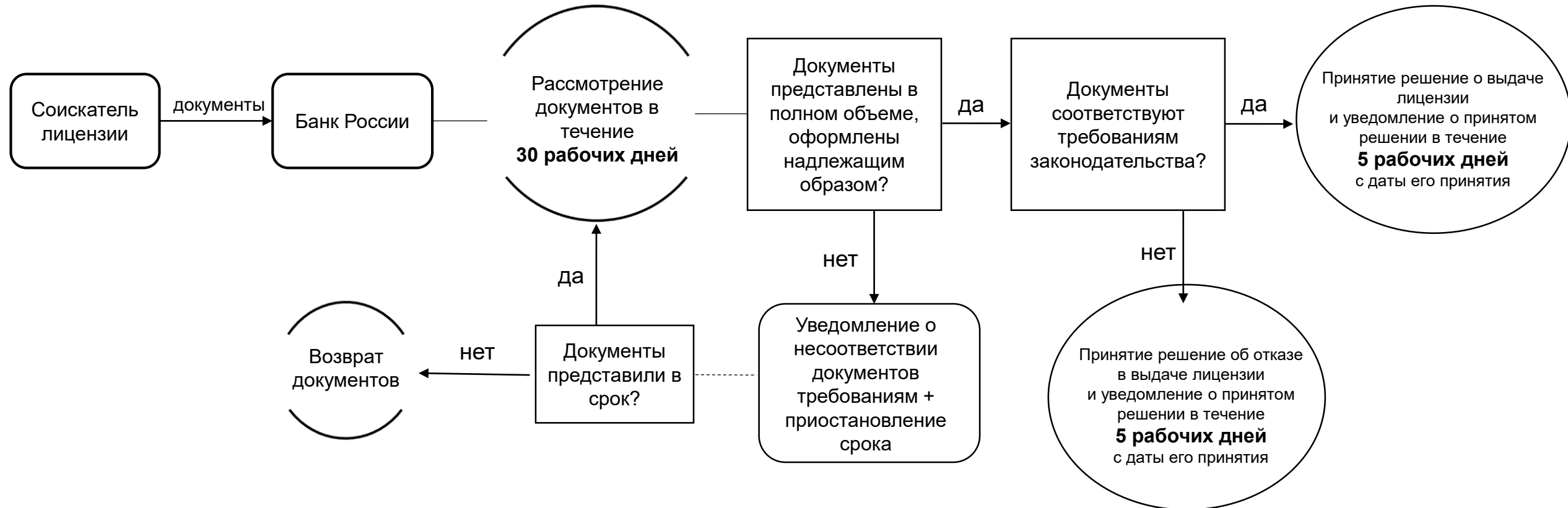
Регистрационный номер записи в едином государственном реестре субъектов страхового дела: 0000

Вид деятельности	Номер и дата лицензии	Номер и дата принятия решения о выдаче лицензии	Срок действия лицензии
Взаимное страхование	ВС № 0000 от 12.10.2022	КФНП-00 от 12.10.2022	без ограничения срока действия

Форма и виды страхования	Описание
	страхование средств наземного транспорта (за исключением средств железнодорожного транспорта) в форме добровольного страхования;
	страхование грузов в форме добровольного страхования;
	страхование имущества юридических лиц, за исключением транспортных средств и сельскохозяйственного страхования, в форме добровольного страхования;
	страхование гражданской ответственности за причинение вреда третьим лицам в форме добровольного страхования;
	страхование финансовых рисков в форме добровольного страхования

# Типовые ошибки, допускаемые соискателями лицензии на осуществление взаимного страхования

## Порядок рассмотрения документов





---

Типовые ошибки, допускаемые  
соискателями лицензии на  
осуществление посреднической  
деятельности в качестве страхового  
брокера

3

РАЗДЕЛ



## Типовые ошибки, допускаемые соискателями лицензии на осуществление посреднической деятельности в качестве страхового брокера

**Страховой брокер** - субъект страхового дела, имеющий право осуществлять посредническую деятельность в качестве страхового брокера на основании лицензии, выданной Банком России.



# Типовые ошибки, допускаемые соискателями лицензии на осуществление посреднической деятельности в качестве страхового брокера

---



## Нормативная база

- ✓ Закон РФ от 27.11.1992 № 4015-1 «Об организации страхового дела в Российской Федерации»
- ✓ Указание Банка России от 29.11.2018 № 4993-У (о требованиях, типовых формах и о порядке представления документов и сведений соискателями лицензии)

# Типовые ошибки, допускаемые соискателями лицензии на осуществление посреднической деятельности в качестве страхового брокера



## Документы и сведения, представляемые соискателем лицензии

- ✓ Заявление о предоставлении лицензии
- ✓ Документы об уплате государственной пошлины
- ✓ Устав соискателя лицензии – юридического лица
- ✓ Сведения о лицах, назначенных (избранных) на должности руководителей (лицо, осуществляющее функции ЕИО, руководитель КИО), членов КИО страхового брокера - юридического лица, сведения о страховом брокере - индивидуальном предпринимателе, сведения о главном бухгалтере страхового брокера с приложением документов, подтверждающих соответствие этих лиц квалификационным и иным требованиям
- ✓ Банковская гарантия на сумму не менее 3 000 000 рублей или документы, подтверждающие наличие собственных средств в размере не менее 3 000 000 рублей

# Типовые ошибки, допускаемые соискателями лицензии на осуществление посреднической деятельности в качестве страхового брокера



## Требования к наименованию страхового брокера

Наименование должно содержать:

- ✓ Организационно-правовую форму ССД
- ✓ Вид деятельности ССД с использованием словосочетания «**страховой брокер**», а также производные от него
- ✓ Обозначение, индивидуализирующее ССД
- ✓ Указание на то, что акционерное общество является публичным (для ПАО)

Субъект страхового дела - юридическое лицо **не вправе использовать полностью обозначение, индивидуализирующее другой субъект страхового дела.**  
Указанное положение не распространяется на дочерние общества и аффилированные лица субъекта страхового дела

# Типовые ошибки, допускаемые соискателями лицензии на осуществление посреднической деятельности в качестве страхового брокера



## Заявление о предоставлении лицензии

### Заявление о предоставлении лицензии на осуществление посреднической деятельности в качестве страхового брокера

1. Соискатель лицензии **Общество с ограниченной ответственностью «Страховой брокер «Наименование» (ООО «СБ «Наименование»)**

(фамилия, имя, отчество (при наличии) индивидуального предпринимателя;  
полное и (или) сокращенное (при наличии) фирменное наименование  
соискателя лицензии)

Наименование соискателя лицензии  
указывается также как в Уставе страхового  
брокера

2. Сведения о государственной регистрации в качестве юридического лица или индивидуального предпринимателя **Межрайонная инспекция Федеральной налоговой службы № 46 по г. Москве, ГРН 1234567890123 от 01.12.2023**

(наименование регистрирующего органа, номер и дата  
выдачи свидетельства)

3. Основной государственный регистрационный номер (ОГРН)/основной государственный регистрационный номер индивидуального предпринимателя (ОГРНИП) **1234567890123**

4. Идентификационный номер налогоплательщика (ИНН) **1234567890**

5. Место нахождения **Российская Федерация, г. Москва**

Адрес места нахождения указывается  
также как в Уставе страхового брокера

6. Адрес регистрации по месту жительства на территории Российской Федерации (для индивидуального предпринимателя) **101000, г. Москва, вн.тер.г. муниципальный округ Наименование, улица, дом 1, строение 1**

(указывается документ, на основании которого вносится запись)

7. Адрес, содержащийся в едином государственном реестре юридических лиц/ индивидуальных предпринимателей **101000, г. Москва, вн.тер.г. муниципальный округ Наименование, улица, дом 1, строение 1**

Заполняется в случае, если соискатель  
лицензии – индивидуальный  
предприниматель



# Типовые ошибки, допускаемые соискателями лицензии на осуществление посреднической деятельности в качестве страхового брокера



## Заявление о предоставлении лицензии

8. Почтовый адрес 101000, г. Москва, вн.тер.г. муниципальный округ Наименование, улица, дом 1, строение 1
9. Сведения о членстве в саморегулируемой организации (СРО) --  
(наименование СРО, дата и номер документа о вступлении в СРО)
10. Номер телефона +7(000) 000-00-00
11. Номер факсимильной связи +7(000) 000-00-00
12. Адрес электронной почты info@name.ru
13. Доменное имя и (или) сетевой адрес официального сайта в информационно-телекоммуникационной сети «Интернет» http://www.name.ru/

К заявлению прилагаются (указать наименование и количество листов приложения):

Информация о номере факсимильной связи указывается при ее наличии

- |  |                          |   |
|--|--------------------------|---|
| 1) документ об уплате государственной пошлины за предоставление лицензии   | <input type="checkbox"/> | V |
| 2) устав соискателя лицензии – юридического лица   | <input type="checkbox"/> | V |
| 3) сведения о лицах, назначенных (избранных) на должности руководителей (лицо, осуществляющее функции единоличного исполнительного органа, руководитель коллегиального исполнительного органа), членов коллегиального исполнительного органа страхового брокера – юридического лица, сведения о страховом брокере – индивидуальном предпринимателе, сведения о главном бухгалтере страхового брокера с приложением документов, подтверждающих соответствие указанных лиц квалификационным и иным требованиям, установленным Законом Российской Федерации от 27 ноября 1992 года № 4015-1 «Об организации страхового дела в Российской Федерации» | <input type="checkbox"/> | V |
| 4) банковская гарантия на сумму не менее трех миллионов рублей или документы, подтверждающие наличие собственных средств в размере не менее трех миллионов рублей  | <input type="checkbox"/> | V |

Полноту и достоверность информации, содержащейся в настоящем заявлении и приложенных к нему документах, подтверждаю.

ФИО

(фамилия, имя, отчество (при наличии) индивидуального предпринимателя – соискателя лицензии (уполномоченного лица)/руководителя соискателя лицензии (уполномоченного лица))

<u>04.12.2023</u> (дата)		<u>Подпись</u> (подпись)
-----------------------------	--	-----------------------------

М.П. (при наличии)



## Типовые ошибки, допускаемые соискателями лицензии на осуществление посреднической деятельности в качестве страхового брокера



### Требования к банковской гарантии или документам, подтверждающим наличие собственных средств

Гарантия исполнения обязательств — не менее 3 000 000 рублей

Страховые брокеры, осуществляющие прием денежных средств от страхователей (перестрахователей) в счет оплаты договора страхования (перестрахования), должны обладать гарантией исполнения обязательств в форме банковской гарантии на сумму не менее трех миллионов рублей или наличия собственных средств в размере не менее трех миллионов рублей, размещенных в денежные средства.

Разъяснения по представляемым документам в  
информационном письме Банка России  
от 21.08.2017 № ИН-015-53/43

## Типовые ошибки, допускаемые соискателями лицензии на осуществление посреднической деятельности в качестве страхового брокера

---



### Лица, подлежащие оценке на соответствие квалификационным требованиям и требованиям к деловой репутации

- ✓ Руководители (в том числе лицо, осуществляющее функции ЕИО, руководитель коллегиального исполнительного органа), страхового брокера – юридического лица или страховой брокер индивидуальный предприниматель
- ✓ Члены коллегиального исполнительного органа
- ✓ Главный бухгалтер

# Типовые ошибки, допускаемые соискателями лицензии на осуществление посреднической деятельности в качестве страхового брокера

Лицензия в форме выписки на осуществление посреднической деятельности в качестве страхового брокера



ЦЕНТРАЛЬНЫЙ БАНК РОССИЙСКОЙ ФЕДЕРАЦИИ  
(БАНК РОССИИ)

**ВЫПИСКА**  
из единого государственного реестра субъектов страхового дела

Дата формирования выписки 12 октября 2022 г.

Субъект страхового дела Общество с ограниченной ответственностью «Страховой Брокер» (ООО «СБ»)

Лицензия на осуществление посреднической деятельности в качестве страхового брокера

Место нахождения Российская Федерация, город Москва

Адрес, содержащийся в ЕГРЮЛ 111111, г. Москва, вн. тер. г. муниципальный округ Якиманка, наб. Рождественская, д. 10

Почтовый адрес 111111, г. Москва, вн. тер. г. муниципальный округ Якиманка, наб. Рождественская, д. 10

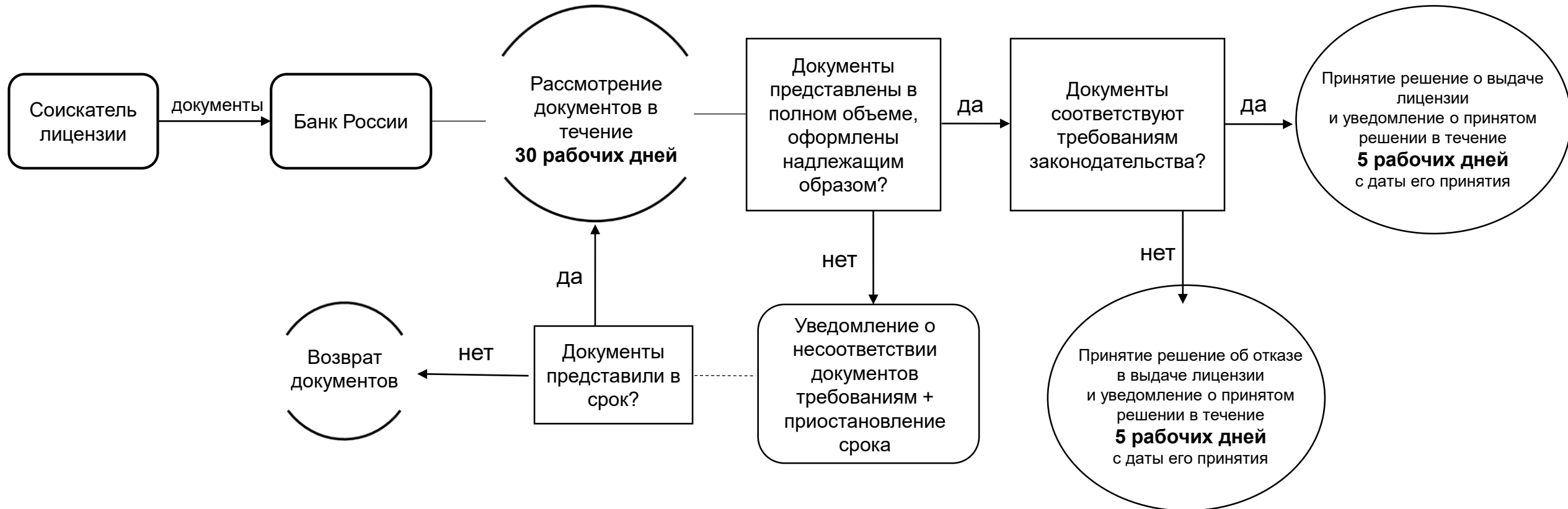
ОГРН 5110006040111 ИНН 7701118015

Регистрационный номер записи в едином государственном реестре субъектов страхового дела 0000

Вид деятельности	Номер и дата лицензии	Номер и дата принятия решения о выдаче лицензии	Срок действия лицензии
Посредническая деятельность в качестве страхового брокера	СБ № 0000 от 12.10.2022	№ 123 от 12.10.2022	без ограничения срока действия

# Типовые ошибки, допускаемые соискателями лицензии на осуществление посреднической деятельности в качестве страхового брокера

## Порядок рассмотрения документов





Банк России

**СПАСИБО ЗА ВНИМАНИЕ!**

Департамент допуска и прекращения деятельности финансовых организаций

107016, Москва, ул. Неглинная, д. 12 к.В

[www.cbr.ru](http://www.cbr.ru)