



Банк России

ОПРЕДЕЛЕНИЕ ЛИЦ, ПОД КОНТРОЛЕМ ЛИБО ЗНАЧИТЕЛЬНЫМ ВЛИЯНИЕМ КОТОРЫХ НАХОДИТСЯ ФИНАНСОВАЯ ОРГАНИЗАЦИЯ

ДЕПАРТАМЕНТ ДОПУСКА И ПРЕКРАЩЕНИЯ
ДЕЯТЕЛЬНОСТИ ФИНАНСОВЫХ ОРГАНИЗАЦИЙ

2023 год





Залог корректного определения лиц, под контролем либо значительным влиянием которых находится финансовая организация (ФО), – полное раскрытие всех уровней структуры собственности **до конечных владельцев**

Также для определения контролеров и лиц, значительно влияющих на деятельность ФО, проводится анализ:

- Компетенций и состава органов управления самой ФО, а также юридических лиц, входящих в структуру собственности ФО
- Порядка принятия решений органам управления ФО и юридических лиц
- Данные о взаимосвязях, соглашениях между акционерами (участниками) ФО
- Полномочия, права и заинтересованности акционеров (участников)
- Иные возможности влияния на деятельность ФО

Учитываются положения федерального законодательства, в том числе Закона об акционерных обществах и Закона об обществах с ограниченной ответственностью, корпоративная структура финансовой организации и юридических лиц, взаимодействие в группе лиц, согласованность действий лиц



Контролер — лицо, которое имеет право определять все решения относительно значимой (основной) деятельности ФО, то есть деятельности, которая оказывает значительное влияние на доход объекта инвестиций (финансовой организации)

(пункты 6-8 МСФО (IFRS) 10)

Для определения лиц, осуществляющих контроль в отношении ФО, применяется **Международный стандарт финансовой отчетности (IFRS) 10** «Консолидированная финансовая отчетность»

Согласно пункту 7 МСФО (IFRS) 10

Контроль над объектом

инвестиций — это одновременное соблюдение следующих условий:

1. Полномочия в отношении объекта инвестиций – **права по управлению значимой деятельностью**

(пункты 10-14 МСФО (IFRS) 10)

2. Подверженность рискам, связанным с изменением дохода от участия в организации или **право на получение дохода от деятельности организации**

(пункты 15 и 16 МСФО (IFRS) 10)

3. Возможность использовать свои полномочия с целью оказания влияния на величину дохода от участия в организации, от ее деятельности

(пункты 17 и 18 МСФО (IFRS) 10)

Лицо, обладающее большинством (**более 50%**) прав голоса, при отсутствии каких-либо других факторов, контролирует объект инвестиций (пункт В6 МСФО 10).

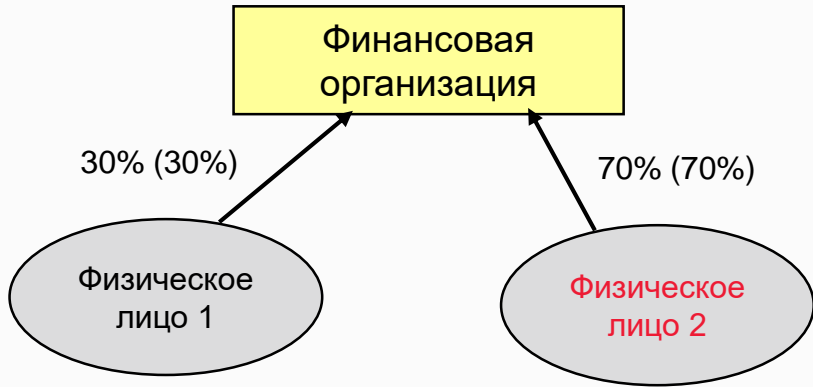
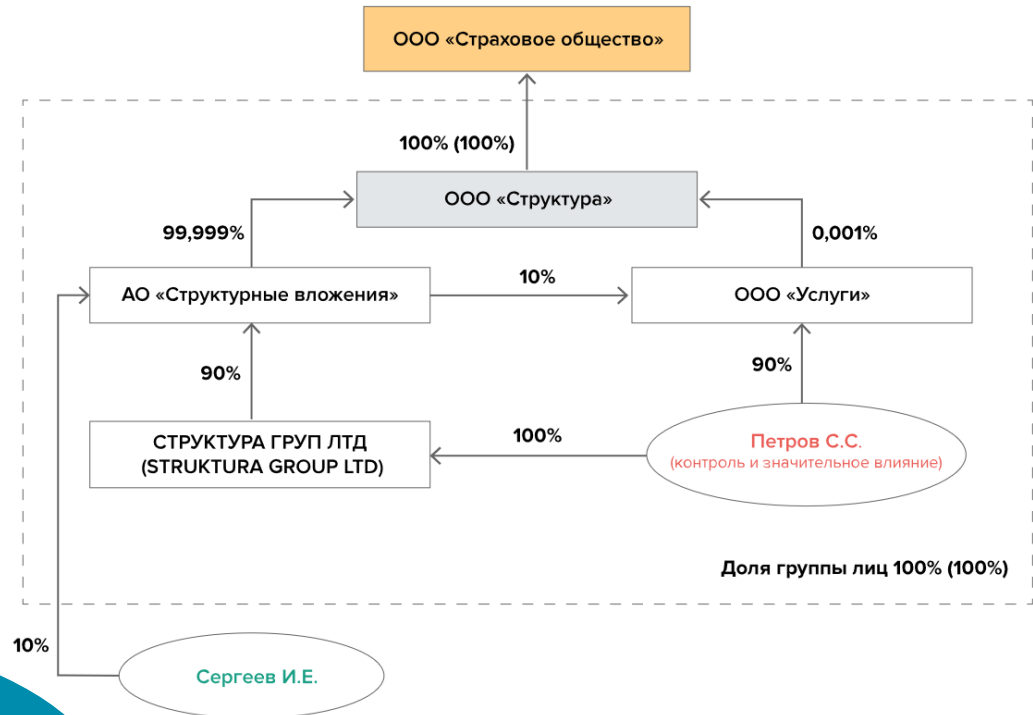
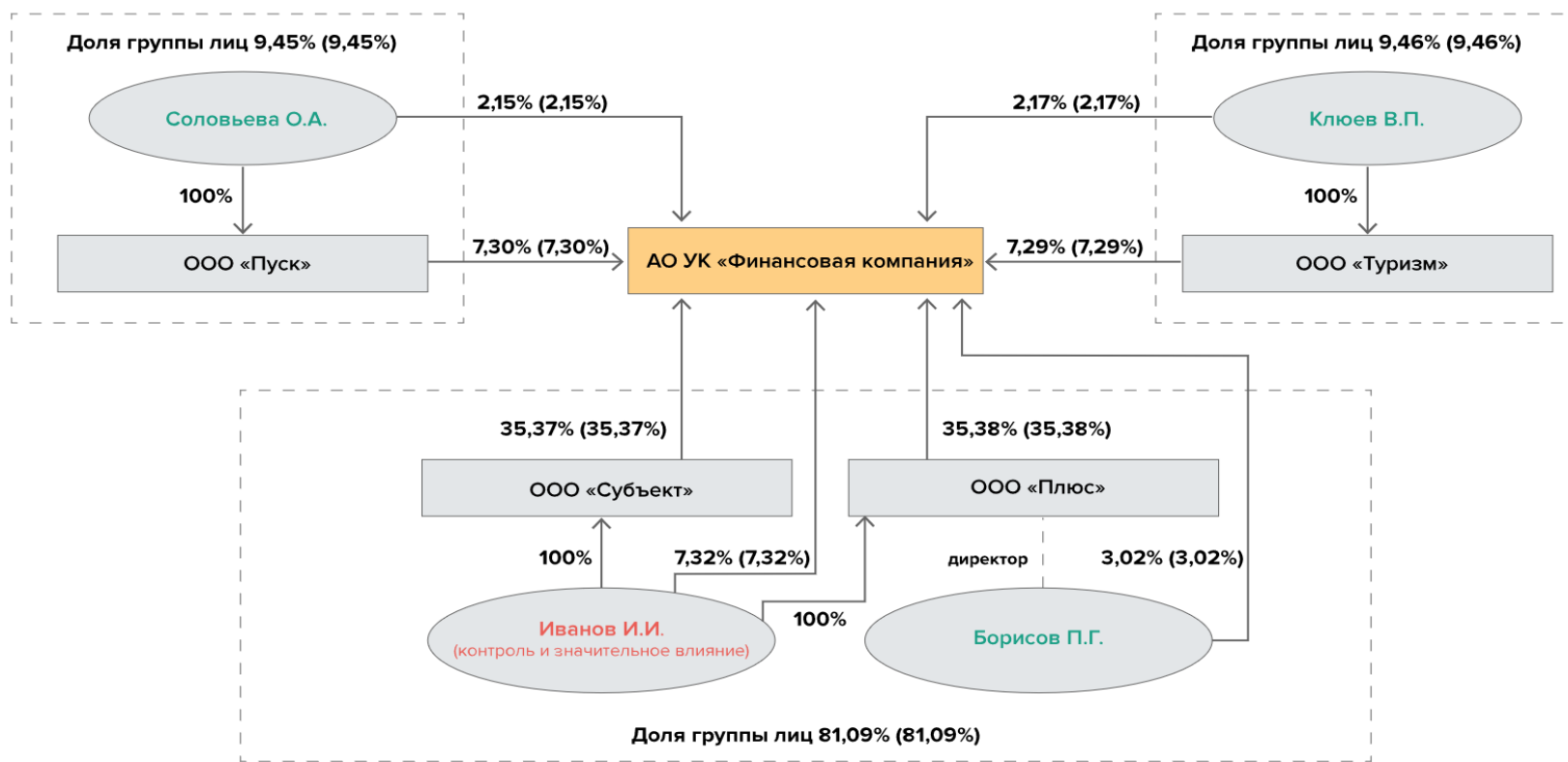


Схема взаимосвязей участников страховой организации и лиц, под контролем либо значительным влиянием которых находится страховая организация



Учитывая положения МСФО (IFRS) 10 не может быть признано контролером лицо, в отношении которого осуществляется контроль.

Схема взаимосвязей кредитной организации и лиц,
 под контролем либо значительным влиянием которых находится кредитная организация

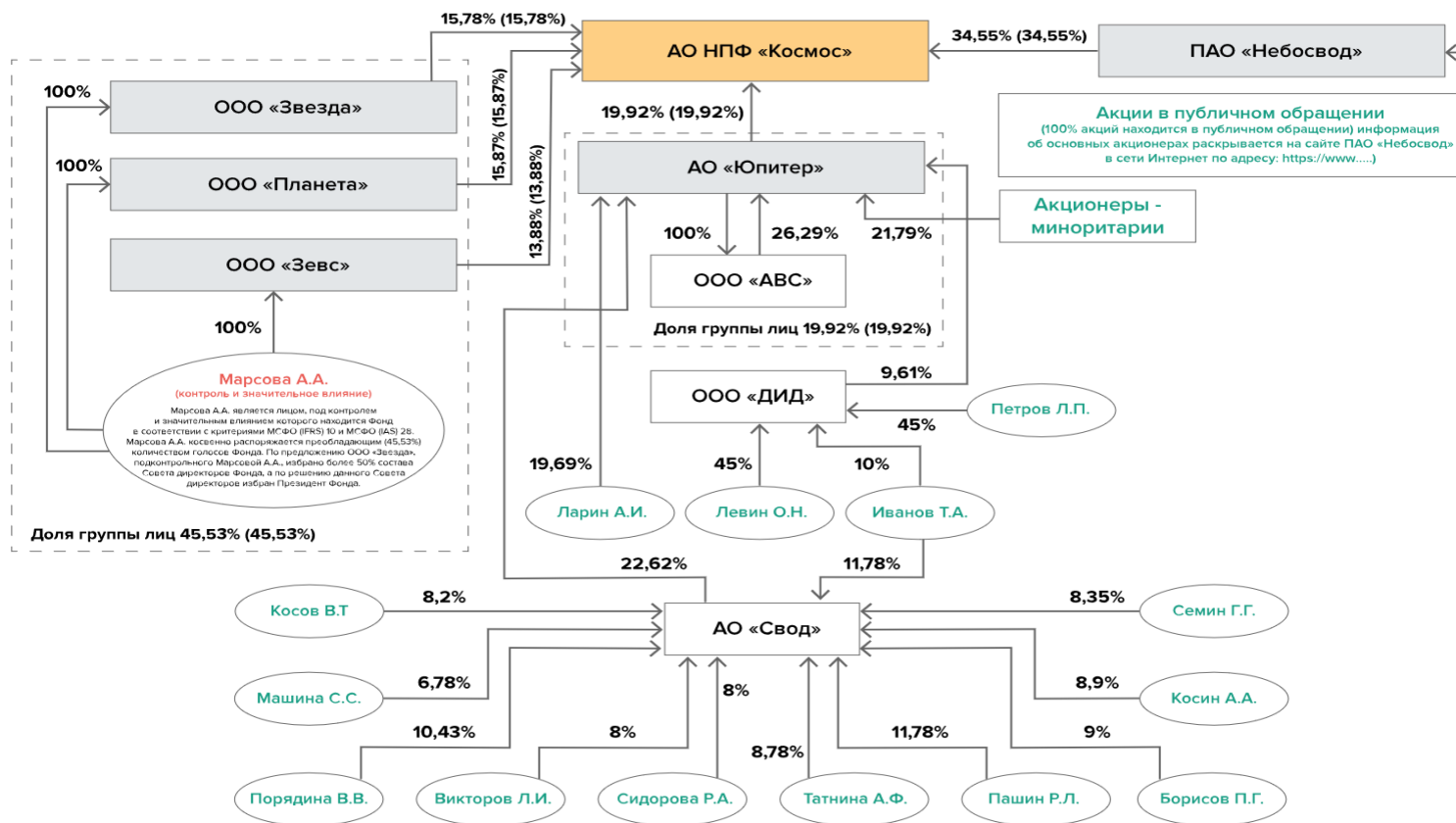


Возможен вариант многоуровневой структуры, когда одни и те же лица входят в структуру собственности разных акционеров (участников) ФО — юридических лиц.

В данной ситуации, даже при отдельном владении каждым из акционеров небольшой долей, конечный собственник через нескольких акционеров (участников) ФО имеет возможность косвенно распоряжаться большинством акций (долей) ФО и контролировать ее деятельность.

Иногда лицо может обладать контрольными полномочиями, даже если оно не является держателем контрольного пакета прав голоса (то есть лицо распоряжается менее 50%), но исходя из порядка принятия решений и соотношения количества голосов у лица-контролера относительно количества голосов у остальных акционеров (участников) ФО, - имеет полномочия контролировать деятельность ФО

Схема взаимосвязей фонда и лиц, под контролем, либо значительным влиянием которых, находится фонд





Когда права голоса делегированы, например:

Доверительному управляющему

Несмотря на получение собственником дохода от акций (долей) организации, право голоса и определения решений по значимой деятельности реализуется не владельцем акций (долей), а доверительным управляющим.

или

Акции (доли) юридических лиц включены в состав имущества паевых инвестиционных фондов (ПИФ). Владельцами акций (долей) юридического лица являются владельцы паев-пайщики ПИФ, а правомочия по управлению имущественным комплексом, в который вложены эти активы (включая реализацию прав голоса, который предоставляют акции (доли) осуществляет

управляющая компания ПИФ.

В таких случаях контролер юридического лица определяется с учетом полномочий, вознаграждений, порядка осуществления прав и обязанностей доверителей (пайщиков ПИФ) и доверительного управляющего (управляющей компании ПИФ), указанных в **договоре доверительного управления.**



Совместный контроль - предусмотренное договором разделение контроля над деятельностью, которое имеет место только когда принятие решений в отношении значимой деятельности требует единогласного согласия сторон, разделяющих контроль (пункт 9 МСФО (IFRS) 10), пункт 7 МСФО (IFRS) 11).

Соглашение может быть подтверждено (оформлено):

- в письменном виде (договор и др.),
- в виде задокументированных обсуждений между сторонами,
- содержаться в установленных в законодательном порядке механизмах (пункт В2 МСФО (IFRS) 11).

Для определения лиц, осуществляющих совместный контроль в отношении ФО, применяются **Международный стандарт финансовой отчетности (IFRS) 10** «Консолидированная финансовая отчетность» и **Международный стандарт финансовой отчетности (IFRS) 11** «Совместное предпринимательство»

При оценке наличия совместного контроля в отношении организации необходимо определить, контролируют ли деятельность все инвесторы или группа инвесторов. Аналогично определению индивидуального контроля **следует изучить:**

- подвергаются ли изучаемые лица рискам, связанным с переменным доходом от их участия в деятельности, или все стороны имеют такой доход,
- могут ли они оказывать влияние на такой доход с помощью реализации своих полномочий в отношении деятельности организации.

(пункт В5 МСФО (IFRS) 11).

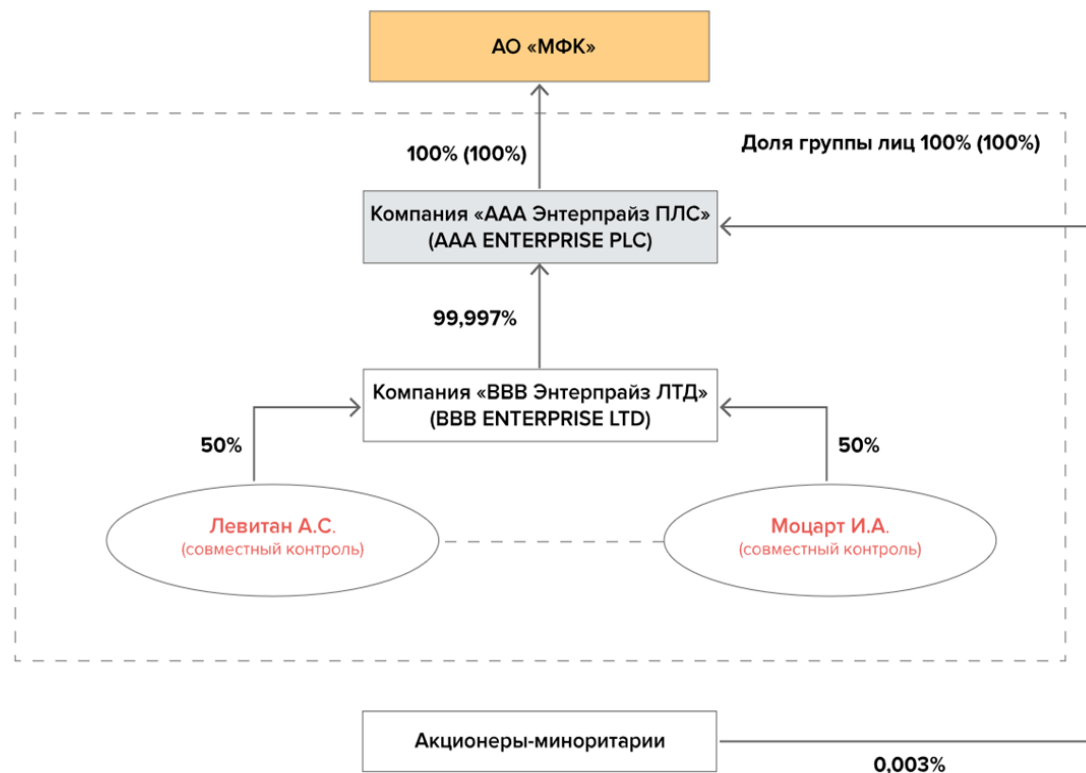
Пример совместного контроля:

Два лица, каждое из которых распоряжаются по 50 процентов акций (долей) юридического лица, имея равные полномочия, не могут один без другого принять решения и должны прийти к согласию в управлении организацией, так как для принятия решений по значимой деятельности необходим по меньшей мере 51 % прав голоса.

В этом случае стороны в неявной форме согласились на совместный контроль над деятельностью, поскольку решения о значимой деятельности не могут быть приняты без согласия обеих сторон. Такие лица осуществляют совместный контроль в отношении юридического лица, и косвенно через акционера ФО – **СОВМЕСТНЫЙ контроль в отношении ФО**

(пункт В7 МСФО (IFRS) 11).

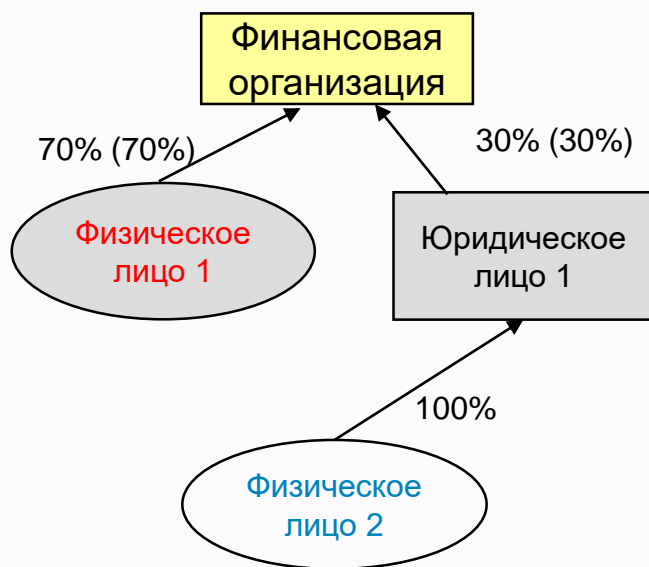
Схема взаимосвязей микрофинансовой компании и лиц, под контролем либо значительным влиянием которых находится микрофинансовая компания





Лица, под значительным влиянием которых находится ФО — лица, у которых есть право на участие в управлении деятельностью финансовой организации, например, наличие значительного пакета акций (долей) (как правило — 20% и более), входящие в совет директоров ФО, то есть лица, которые могут оказывать влияние (но не контролировать) деятельность финансовой организации
(пункт 5 МСФО (IFRS) 11)

Подходы определения лиц, оказывающих значительное влияние на деятельность ФО, приведены в **Международном стандарте финансовой отчетности (IAS) 28** «Инвестиции в ассоциированные организации и совместные предприятия».

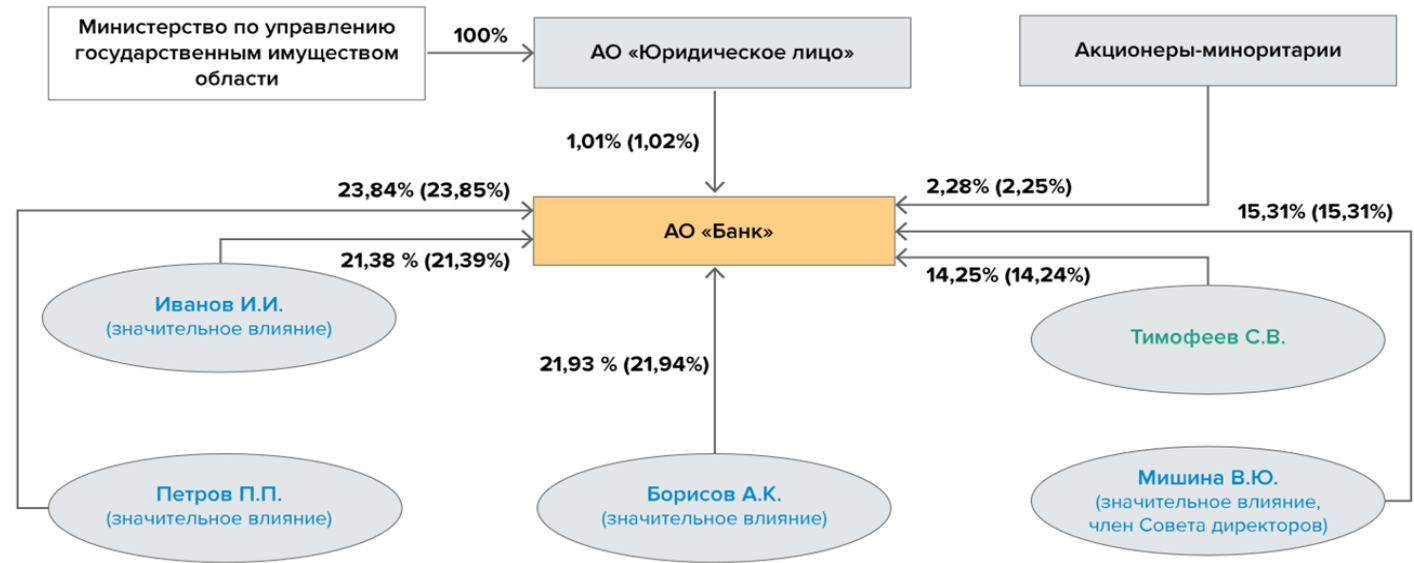


Факты, свидетельствующие о наличии у лица значительного влияния на деятельность организации приведены в пункте 6 МСФО (IAS) 28:

- (a) представительство в совете директоров;
- (b) участие в выработке политики, в том числе выплате дивидендов (распределении прибыли);
- (c) существенные операции между значительно влияющим лицом и организацией;
- (d) обмен руководящим персоналом и др.

В указанной структуре собственности определены в качестве лиц, под значительным влиянием которых находится ФО, лица, владеющие более 20% акций банка, а также владелец менее 20% акций, имеющий полномочия члена совета директоров банка.

Схема взаимосвязей банка и лиц, под контролем либо значительным влиянием которых находится банк





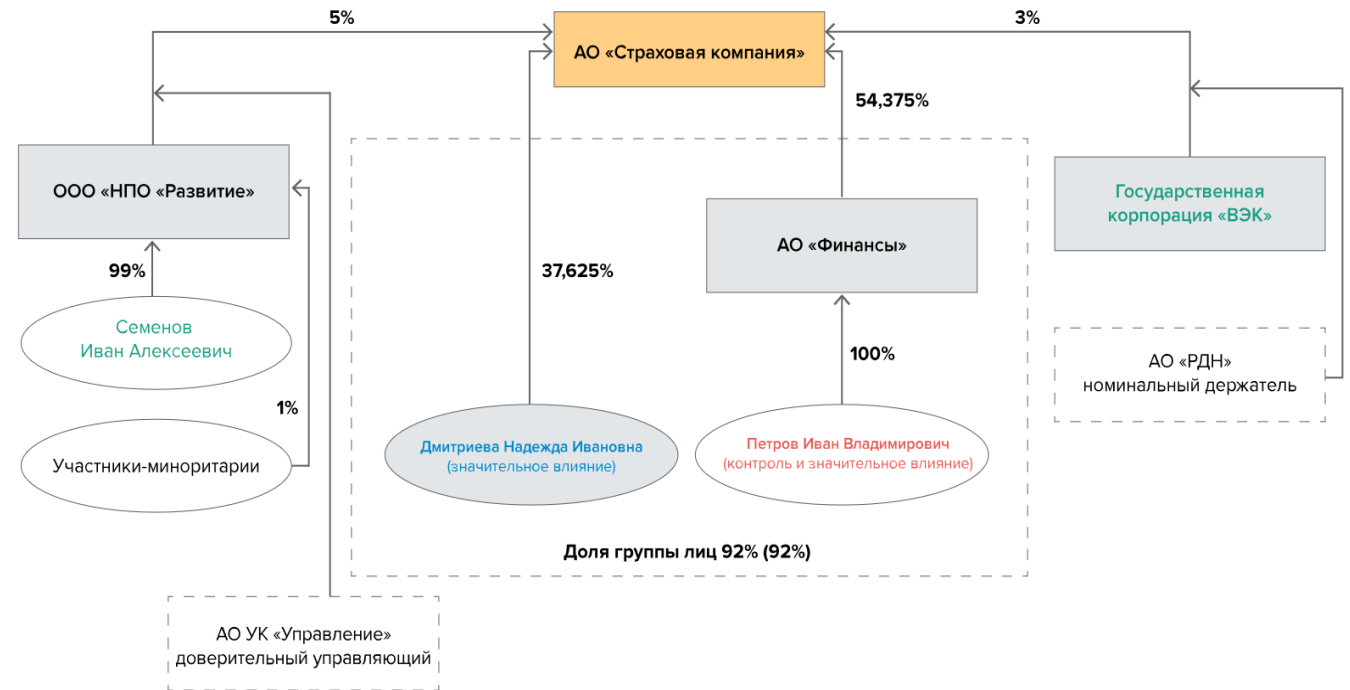
В ФО могут быть одновременно и лица, оказывающие значительное влияние на ее деятельность, и контролер (контролеры)



Наличие крупного или контрольного пакета акций, принадлежащего другому инвестору, не обязательно исключает наличие у организации значительного влияния (пункт 5 МСФО (IAS) 28)

В примере видно, что исходя из права распоряжаться 54% голосов одно физическое лицо является контролером, а другое физическое лицо, владея 37% акций, - лицом, под значительным влиянием которого находится финансовая организация.

Схема взаимосвязей акционеров страховой организации и лиц, под контролем либо значительным влиянием которых находится страховая организация





Нельзя смешивать понятия контролеров ФО, раскрываемых в структурах собственности, и контролирующих лиц ФО, определяемых в соответствии с законодательством о банкротстве.

Перечень контролирующих лиц коррелирует с информацией о лицах, под контролем и значительным влиянием которых находится ФО, в части информации о лицах, входящих в структуру собственности, а именно:

- ❑ лицах, осуществляющих контроль в отношении ФО в соответствии с критериями МСФО
- ❑ владельцах более 10% акций (долей) ФО, их контролерах и руководителях, лицах, оказывающих значительное влияние.

Контролирующие лица не ограничиваются собственниками ФО.

В перечень контролирующих лиц также могут быть включены должностные лица, члены органов управления (комитетов) ФО, иные лица, имеющие возможность определять действия и влиять на решения ФО.

**Контролирующие
лица**

**Лица,
входящие
в СС**

При **изменении параметров, факторов и обстоятельств, влияющих на определение лиц, под контролем либо значительным влиянием** которых находится финансовая организация, указывающих на изменения в одном или нескольких из трех элементов контроля, необходимо провести анализ:

- ❖ на предмет наличия или утраты контрольных полномочий у действующих контролеров и значительного влияния у соответствующих лиц ФО,
- ❖ на предмет появления новых лиц, под контролем либо значительным влиянием которых находится ФО.

(пункты B80 - B85 МСФО (IFRS) 10, пункт 9 МСФО (IAS) 28).

В случае изменения лиц, под контролем либо значительным влиянием которых находится ФО, или изменении их идентификационных данных

Актуализировать информацию о структуре собственности ФО

(пункт 1.5 Положения Банка России № 622-П)

Пересмотреть информацию о контролирующих лицах ФО

(пункт 1.7 Указания Банка России № 5814-У)

Каждый может помочь выявить лиц, контролирующих финансовую организацию

Если известно о контролирующем ФО лице (контролере), которое НЕ включено в перечень КЛ ФО, НЕ отражено в структуре собственности ФО

+ Идентификационные данные о контролере

+ Подробное изложение сути взаимоотношений между лицом и ФО (скрытые взаимосвязи между конечными собственниками и иными лицами, которые могут совместно или неформально контролировать деятельность ФО и др. данные)

+ Подтверждающие документы (доверенности, договоры доверительного управления, иные соглашения, документы о наличии родственных связей, неправомерного использования должностного положения и др.)



Сервис на сайте
Банка России



Обращение
анонимно

Не предполагает
ответ/вознаграждение
заявителю



Банк России

раздел «Информирование о наличии скрытых взаимосвязей между конечными собственниками и иными лицами, которые могут совместно контролировать деятельность финансовых организаций»

в рубрике «Важные материалы» раздела «Допуск на финансовый рынок»

изучение информации,
документов и в случае
подтверждения

использование для включения лиц в перечень КЛ
ФО и актуализации структуры собственности ФО