



Банк России

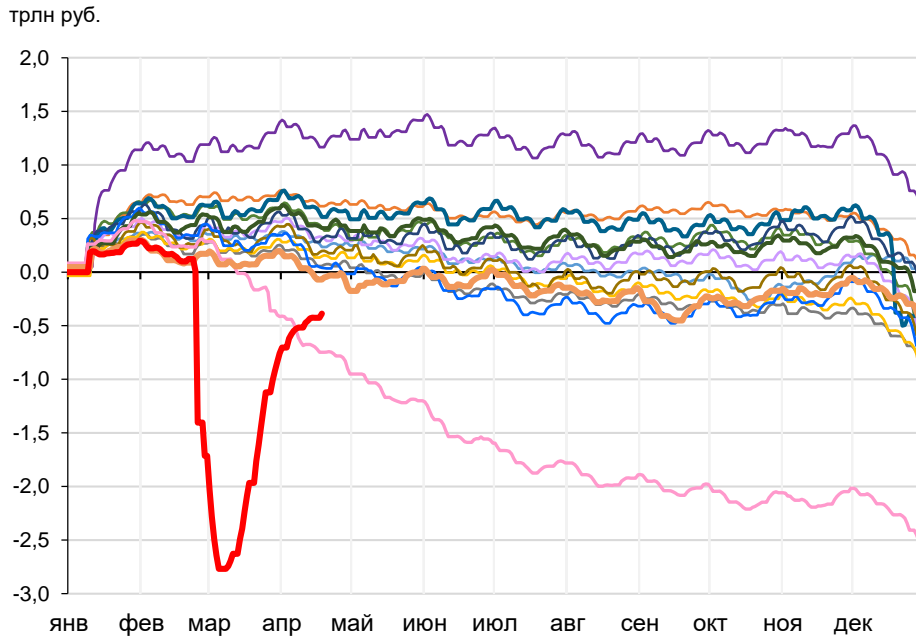
СПРОС НА НАЛИЧНЫЕ ДЕНЬГИ

апрель 2022

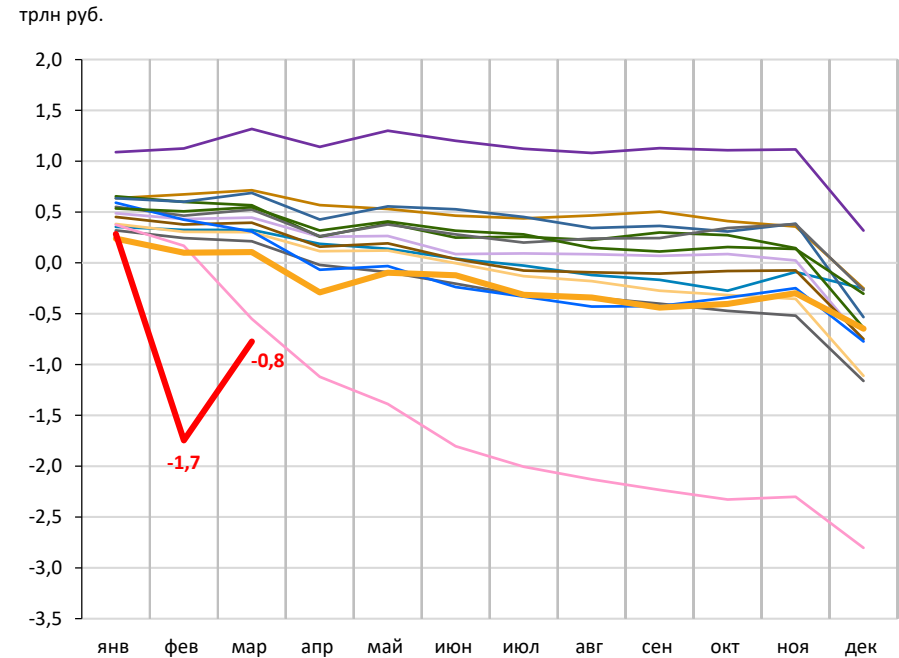


Динамика наличных денег в обращении

Изменение объема наличных денег в обращении
 ("+" снижение, "-" увеличение)
 (накопленным итогом с 31.12 предыдущего года)
без учета ДПУ



Изменение M0 (с учетом ДПУ)
 ("+" снижение, "-" увеличение)
 (накопленным итогом с начала года)

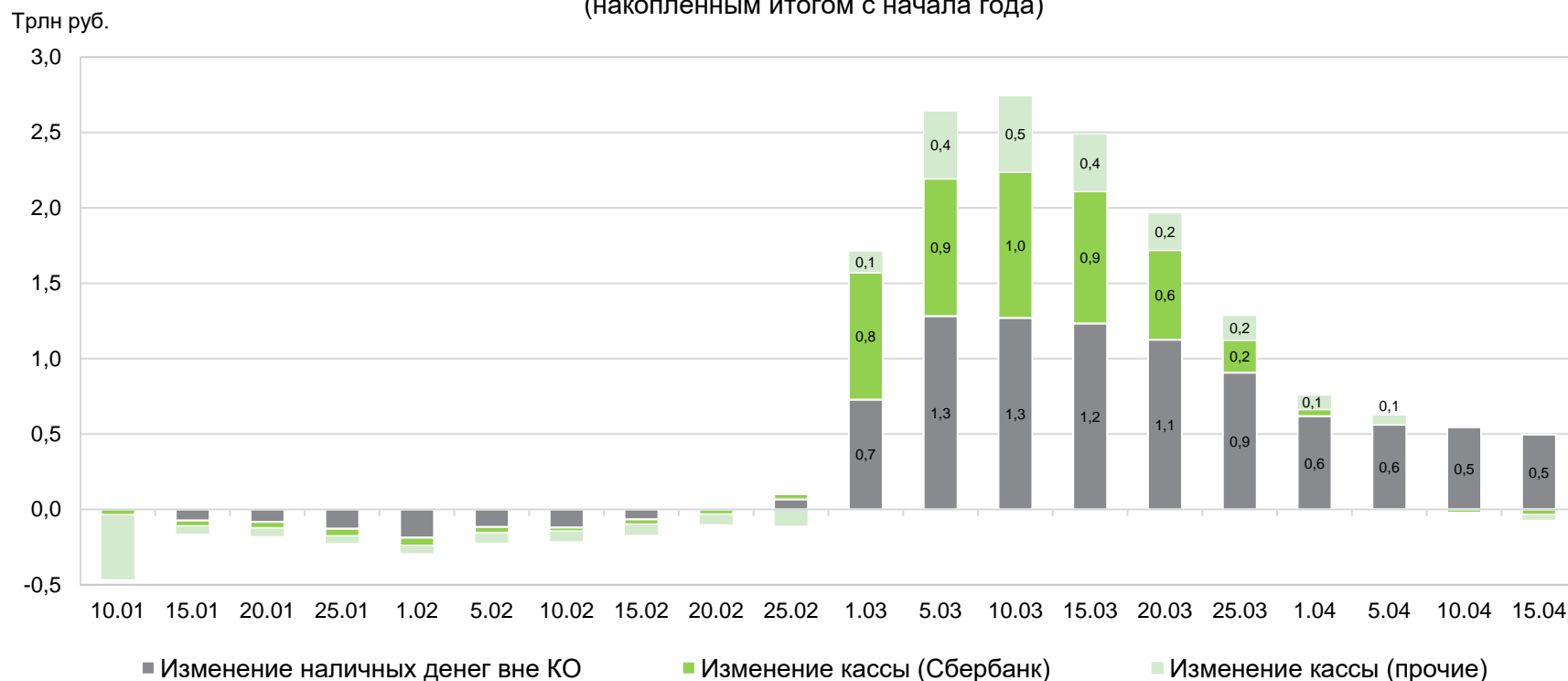


— 2008 — 2009 — 2010 — 2011 — 2012 — 2013 — 2014 — 2015 — 2016 — 2017 — 2018 — 2019 — 2020 — 2021 — 2022

* Прирост наличных денег рассчитан на основании данных о сальдо кредитовых и дебетовых оборотов по счету «Касса» подразделений Банка России с кредитными организациями. Данные не включают операции ДПУ, но в целом близки и сонаправлены с показателем «Наличные деньги вне Банка России», входящим в денежную базу. Разница в этих дневных показателях отражается по ликвидности как «прочие операции»

Наличные деньги: возврат наличных денег происходил преимущественно за счет снижения касс банков

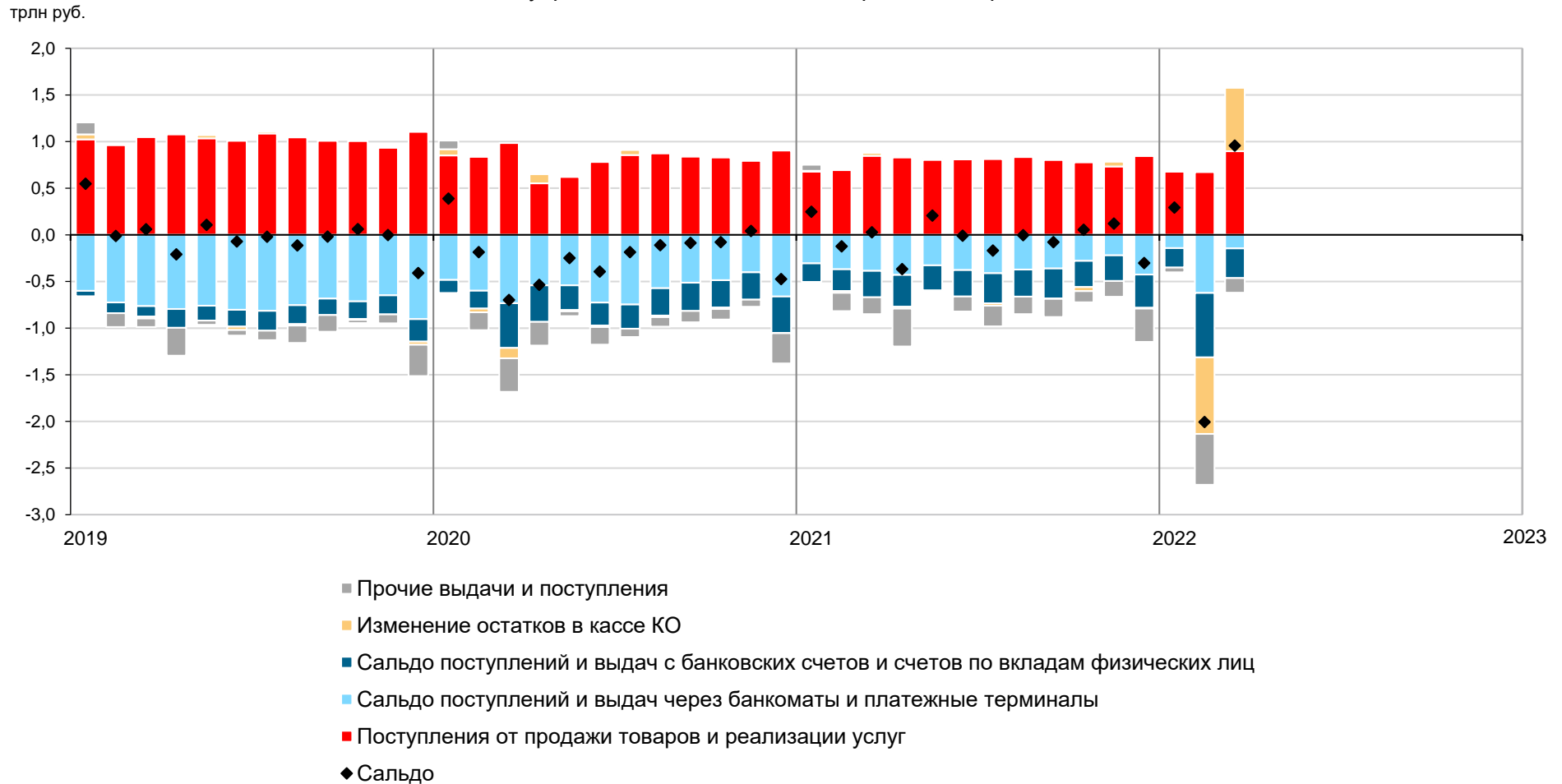
Изменение наличных денег вне БР
(накопленным итогом с начала года)



С 25.02 по 09.03 отток из-за пополнения касс = 1,5 трлн ₽, отток из-за снятия наличных денег населением = 1,2 трлн ₽
С 10.03 по 14.04 приток из-за снижения касс = 1,5 трлн ₽, приток из-за внесения наличных денег населением = 0,8 трлн ₽

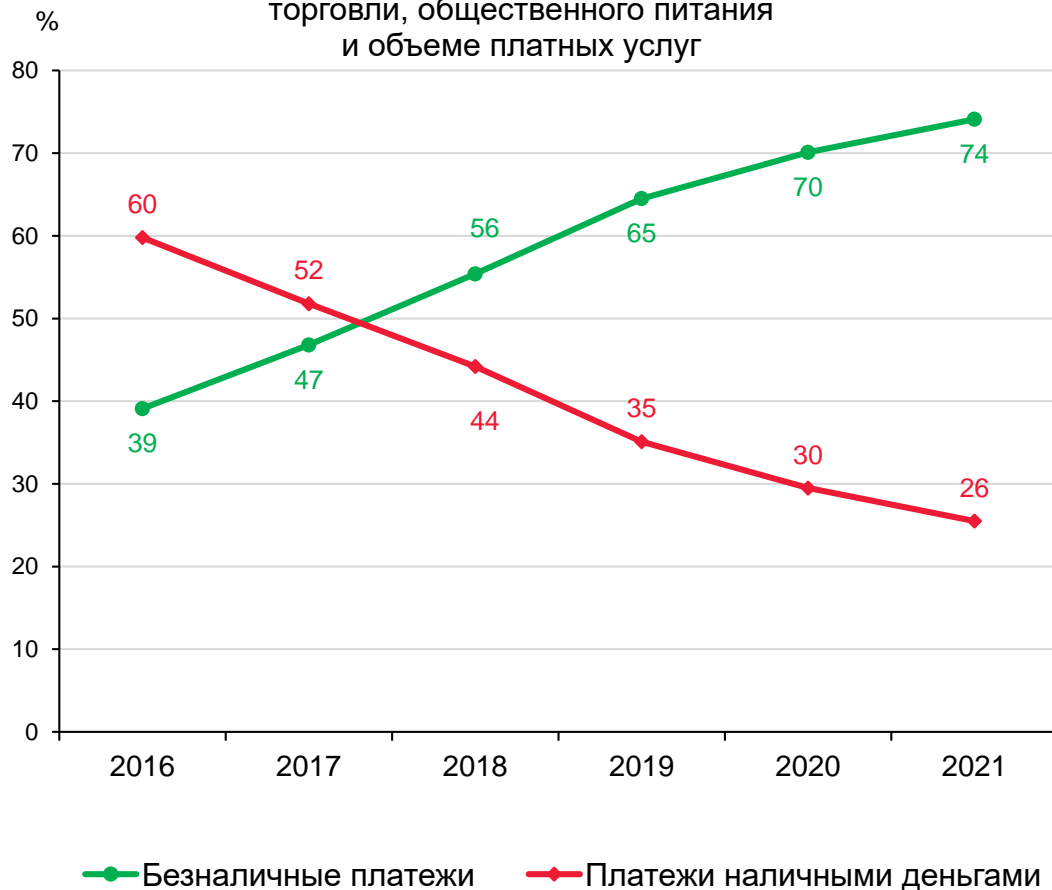
Динамика структуры поступлений наличных денег

Структура поступлений наличных денег в кассы учреждений Банка России и кредитных организаций



Наличные и безналичные платежи в совокупном розничном обороте

Доля наличных и безналичных операций по оплате товаров и услуг в совокупном обороте розничной торговли, общественного питания и объеме платных услуг



Меры Банка России:

- Комиссии по эквайрингу ограничены 1% при оплате социально значимых товаров и услуг на период до 31.08.2022;
- Увеличен лимит одной операции в Системе быстрых платежей (СБП) с 600 тыс. до 1 млн рублей;
- Обеспечены бесплатные межбанковские переводы через СБП на сумму до 100 тыс. рублей в месяц;
- Затраты бизнеса на прием безналичных платежей при использовании QR-кодов в СБП снижены до 0,4-0,7%;
- Обеспечена возможность обработки финансовых сообщений по операциям внутри России через СПФС (вместо SWIFT). Также организовано взаимодействие с использованием СПФС с 12 странами.