



## Финансовое положение крупнейших предприятий<sup>1</sup> в I квартале 2015 года

**Финансовое положение** большинства крупнейших предприятий **осталось удовлетворительным**: как «хорошее» и «среднее» оценивалось качество<sup>2</sup> финансового положения 78,6% предприятий. Вместе с тем доля предприятий с «хорошим» финансовым положением несколько сократилась по сравнению с I кварталом 2014 года.

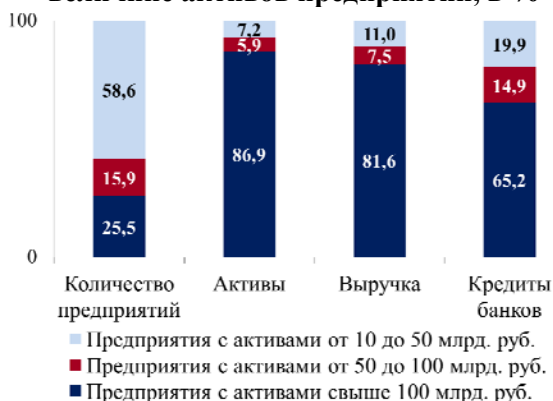
• **Сохранению удовлетворительного финансового положения** предприятий способствовали:

- высокий уровень самофинансирования предприятий (52,2%) и низкая долговая нагрузка (0,91 руб. обязательств на 1 рубль собственного капитала);
- удовлетворительная обеспеченность обязательств различными видами активов и выручкой, высокий уровень платежеспособности;
- рост прибыли до налогообложения (в 1,8 раза), обусловленный преимущественно ростом прибыли от продаж (в 1,2 раза) и ростом доходов от участия в других организациях (в 11 раз). Заметный вклад в рост совокупной прибыли внесли металлургические и химические предприятия, активно работающие на внешнем рынке: на фоне умеренного по сравнению с I кварталом 2014 года роста расходов их выручка (в рублевом выражении) существенно выросла;
- существенное увеличение доли рентабельных предприятий (с 65,2% в I квартале 2014 года до 72,7%).

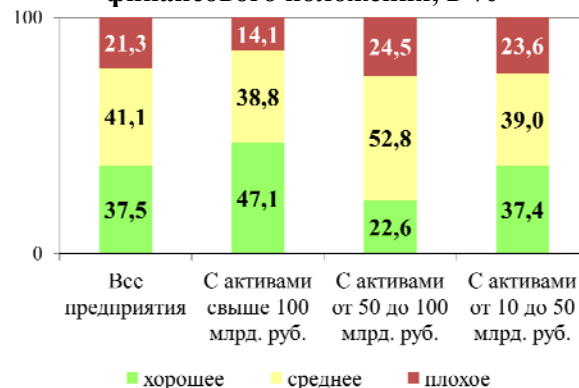
• В то же время выявлено:

- увеличение числа и доли предприятий, утративших собственный капитал, совокупный объем обязательств которых, не обеспеченный активами, увеличился почти в 3 раза (до 20,3%);
- низкая инвестиционная активность: основные средства сократились на 0,2%, а долгосрочные финансовые вложения выросли незначительно, при этом каждым третьим предприятием инвестиционная деятельность осуществлялась в условиях дефицита долгосрочных (инвестиционных) ресурсов;
- снижение уровня обеспеченности заказами (до 11,9 месяца) и замедление роста продаж (до 106,8%).

Распределение сводных показателей по величине активов предприятий, в %



Распределение предприятий по категориям финансового положения, в %



<sup>1</sup> Анализ финансового положения осуществлялся по 333 предприятиям различных видов экономической деятельности с активами свыше 10 млрд рублей, на основе данных бухгалтерской (финансовой) отчетности и показателей, отражающих структуру баланса, а также ликвидность, рентабельность и обеспеченность обязательств; учитывались также иные факторы, оказывающие существенное влияние на деятельность предприятий, в том числе полученные в ходе опросов предприятий, проводимых Банком России.

<sup>2</sup> Классификация по категориям качества финансового положения представлена в соответствии с Положением Банка России от 26.03.2004 №254-П «О порядке формирования кредитными организациями резервов на возможные потери по ссудам, по ссудной и приравненной к ней задолженности»

**Статистическое приложение к материалу  
«Финансовое состояние крупнейших предприятий в I квартале 2015 года»**

Все показатели статистического приложения рассчитываются как средние показатели по соответствующей совокупности предприятий.

**Таблица 1**

**Распределение предприятий по категориям финансового положения**

Отчетные периоды	Всего	Категории финансового положения		
		«хорошее»	«среднее»	«плохое»
<b>Предприятий с активами свыше 10 млрд руб.</b>	<b>333</b>			
<i>I квартал 2015 г.</i>		125	137	71
<i>2014 г.</i>		115	143	75
<i>I квартал 2014 г.</i>		129	132	72
<i>Доля предприятий, %</i>				
<i>I квартал 2015 г.</i>	<i>100</i>	<i>37,5</i>	<i>41,1</i>	<i>21,3</i>
<i>свыше 100 млрд. руб.</i>	<i>25,5</i>	<i>32,0</i>	<i>24,1</i>	<i>16,9</i>
<i>от 50 до 100 млрд. руб.</i>	<i>15,9</i>	<i>9,6</i>	<i>20,4</i>	<i>18,3</i>
<i>от 10 до 50 млрд. руб.</i>	<i>58,6</i>	<i>58,4</i>	<i>55,5</i>	<i>64,8</i>
<i>2014 г.</i>	<i>100</i>	<i>34,5</i>	<i>42,9</i>	<i>22,5</i>
<i>I квартал 2014 г.</i>	<i>100</i>	<i>38,7</i>	<i>39,6</i>	<i>21,6</i>

**Таблица 2**

**Динамика активов предприятий<sup>1</sup>**

Отчетные периоды	Всего	Категории финансового положения		
		«хорошее»	«среднее»	«плохое»
<i>I квартал 2015 г.</i>	<i>102,4</i>	<i>102,3</i>	<i>102,8</i>	<i>102,6</i>
<i>2014 г.</i>	<i>119,4</i>	<i>115,6</i>	<i>125,5</i>	<i>111,7</i>
<i>в среднем за I квартал 2014 г.</i>	<i>104,5</i>	<i>103,7</i>	<i>105,8</i>	<i>102,8</i>
<i>I квартал 2014 г.</i>	<i>104,3</i>	<i>104,8</i>	<i>102,8</i>	<i>106,3</i>
<i>Доля предприятий, активы которых сократились, %</i>				
<i>I квартал 2015 г.</i>	<i>33,6</i>	<i>24,8</i>	<i>38,7</i>	<i>39,4</i>
<i>2014 г.</i>	<i>14,2</i>	<i>6,1</i>	<i>15,5</i>	<i>24,0</i>
<i>I квартал 2014 г.</i>	<i>23,7</i>	<i>18,6</i>	<i>34,8</i>	<i>12,5</i>

<sup>1</sup> Здесь и далее на динамику показателей в разрезе категорий качества финансового положения предприятий могут оказывать влияние структурные сдвиги (изменение состава и количества предприятий в группах категорий качества в различные периоды, обусловленные изменением финансового положения предприятий).

Таблица 3

## Уровень самофинансирования, в %

Отчетные периоды	Всего	Категории финансового положения		
		«хорошее»	«среднее»	«плохое»
<i>Доля собственного капитала в балансе, %</i>				
<i>I квартал 2015 г.</i>	<i>52,2</i>	<i>70,6</i>	<i>34,8</i>	<i>5,4</i>
<i>2014 г.</i>	<i>52,1</i>	<i>70,4</i>	<i>37,2</i>	<i>10,6</i>
<i>I квартал 2014 г.</i>	<i>55,1</i>	<i>62,4</i>	<i>45,9</i>	<i>17,4</i>

Таблица 4

Отдельные показатели по предприятиям,  
имеющим задолженность по заемным средствам

Отчетные периоды	Всего	Категории финансового положения		
		«хорошее»	«среднее»	«плохое»
<i>Доля предприятий, имеющих задолженность по заемным средствам, %</i>				
<i>I квартал 2015 г.</i>	<i>92,2</i>	<i>87,2</i>	<i>93,4</i>	<i>98,6</i>
<i>2014 г.</i>	<i>93,1</i>	<i>85,2</i>	<i>95,8</i>	<i>100,0</i>
<i>I квартал 2014 г.</i>	<i>94,6</i>	<i>90,7</i>	<i>96,2</i>	<i>98,6</i>
<i>Доля заемных средств в обязательствах, %</i>				
<i>I квартал 2015 г.</i>	<i>65,2</i>	<i>70,3</i>	<i>63,0</i>	<i>59,7</i>
<i>2014 г.</i>	<i>65,3</i>	<i>65,5</i>	<i>65,9</i>	<i>62,2</i>
<i>I квартал 2014 г.</i>	<i>61,7</i>	<i>61,6</i>	<i>65,2</i>	<i>51,4</i>

Таблица 5

## Отдельные показатели по предприятиям, имеющим кредиты банков

Отчетные периоды	Всего <sup>2</sup>	Категории финансового положения		
		«хорошее»	«среднее»	«плохое»
<i>Доля кредитов банков в заемных средствах, %</i>				
<i>I квартал 2015 г.</i>	<i>48,5</i>	<i>42,4</i>	<i>62,3</i>	<i>58,4</i>
<i>2014 г.</i>	<i>49,7</i>	<i>29,7</i>	<i>69,6</i>	<i>61,9</i>
<i>I квартал 2014 г.</i>	<i>43,6</i>	<i>34,4</i>	<i>63,5</i>	<i>50,6</i>
<i>Доля кредитов банков в обязательствах, %</i>				
<i>I квартал 2015 г.</i>	<i>32,8</i>	<i>30,8</i>	<i>35,4</i>	<i>37,0</i>
<i>2014 г.</i>	<i>33,6</i>	<i>20,3</i>	<i>46,9</i>	<i>40,3</i>
<i>I квартал 2014 г.</i>	<i>27,9</i>	<i>23,2</i>	<i>38,5</i>	<i>27,1</i>

<sup>2</sup> В таблице содержится распределение предприятий, которые предоставили финансовую анкету и указали в ней наличие задолженности по банковским кредитам.

Таблица 6

## Распределение предприятий по уровню долговой нагрузки

Долговая нагрузка <sup>3</sup> (в рублях)	до 1 <sup>4</sup>	от 1 до 2	от 2 до 5	от 5 до 10	от 10 до 50	свыше 50
<i>Доля предприятий<sup>5</sup> в целом, %</i>						
<i>I квартал 2015 г.</i>	35,2	22,9	20,0	10,0	8,4	3,5
<i>2014 г.</i>	35,7	20,1	21,1	12,0	8,4	2,6
<i>I квартал 2014 г.</i>	37,5	19,7	20,0	12,8	7,2	2,8
<i>в категории «А»</i>						
<i>I квартал 2015 г.</i>	56,8	25,6	13,6	4,0	0,0	0,0
<i>2014 г.</i>	57,4	24,3	13,0	5,2	0,0	0,0
<i>I квартал 2014 г.</i>	58,6	23,4	13,3	4,7	0,0	0,0
<i>в категории «В»</i>						
<i>I квартал 2015 г.</i>	26,3	26,3	24,1	14,6	7,3	1,5
<i>2014 г.</i>	28,0	21,0	28,0	14,7	7,7	0,7
<i>I квартал 2014 г.</i>	28,0	22,0	27,3	13,6	7,6	1,5
<i>в категории «С»</i>						
<i>I квартал 2015 г.</i>	4,2	6,3	25,0	12,5	33,3	18,8
<i>2014 г.</i>	8,0	8,0	20,0	20,0	30,0	14,0
<i>I квартал 2014 г.</i>	13,3	6,7	18,3	28,3	21,7	11,7

Таблица 7

## Производственная деятельность предприятий, в %

Отчетные периоды	Всего	Категории финансового положения		
		«хорошее»	«среднее»	«плохое»
<i>I квартал 2015 г.</i>	106,8	111,5	101,4	114,1
<i>2014 г.</i>	108,9	107,0	110,8	109,0
<i>I квартал 2014 г.</i>	112,9	117,3	104,3	104,3
<i>Уровень загрузки производственных мощностей, %</i>				
<i>I квартал 2015 г.</i>	76,1	81,3	74,0	69,9
<i>2014 г., в среднем за квартал</i>	75,4	80,7	74,2	70,1
<i>I квартал 2014 г.</i>	75,9	82,7	72,0	71,8
<i>Обеспеченность производственной деятельности заказами, в месяцах</i>				
<i>I квартал 2015 г.</i>	11,9	10,6	11,6	15,3
<i>2014 г., в среднем за квартал</i>	12,5	10,5	13,5	13,3
<i>I квартал 2014 г.</i>	13,0	10,6	15,8	10,7

<sup>3</sup> Отношение обязательств к собственному капиталу<sup>4</sup> включительно<sup>5</sup> К числу предприятий, имеющих собственный капитал

Таблица 8

## Показатели обеспеченности предприятий инвестиционными ресурсами

Отчетные периоды	Всего	Категории финансового положения		
		«хорошее»	«среднее»	«плохое»
<i>Доля предприятий с дефицитом инвестиционных ресурсов, %</i>				
<i>I квартал 2015 г.</i>	<i>32,4</i>	<i>2,4</i>	<i>40,1</i>	<i>70,4</i>
<i>2014 г.</i>	<i>33,0</i>	<i>5,2</i>	<i>34,3</i>	<i>73,3</i>
<i>I квартал 2014 г.</i>	<i>27,6</i>	<i>3,9</i>	<i>32,6</i>	<i>61,1</i>
<i>Дефицит инвестиционных ресурсов, млрд руб.<sup>6</sup></i>				
<i>I квартал 2015 г.</i>	<i>1559,0</i>	<i>6,0</i>	<i>883,5</i>	<i>669,5</i>
<i>2014 г.</i>	<i>1538,8</i>	<i>74,4</i>	<i>673,0</i>	<i>791,3</i>
<i>I квартал 2014 г.</i>	<i>775,5</i>	<i>8,9</i>	<i>342,1</i>	<i>424,6</i>
<i>Дефицит инвестиционных ресурсов, в % к инвестиционным активам<sup>7</sup></i>				
<i>I квартал 2015 г.</i>	<i>13,5</i>	<i>4,5</i>	<i>9,1</i>	<i>39,3</i>
<i>2014 г.</i>	<i>13,0</i>	<i>7,9</i>	<i>7,7</i>	<i>37,4</i>
<i>I квартал 2014 г.</i>	<i>14,9</i>	<i>2,0</i>	<i>10,0</i>	<i>31,1</i>

Таблица 9

## Показатели эффективности деятельности предприятий

Отчетные периоды	Всего	Категории финансового положения		
		«хорошее»	«среднее»	«плохое»
<i>Доля рентабельных предприятий, %</i>				
<i>I квартал 2015 г.</i>	<i>72,7</i>	<i>97,6</i>	<i>69,3</i>	<i>35,2</i>
<i>2014 г.</i>	<i>67,9</i>	<i>96,5</i>	<i>65,0</i>	<i>29,3</i>
<i>I квартал 2014 г.</i>	<i>65,2</i>	<i>88,4</i>	<i>60,6</i>	<i>31,9</i>
<i>Уровень рентабельности<sup>8</sup>, %</i>				
<i>I квартал 2015 г.</i>	<i>2,2</i>	<i>2,9</i>	<i>1,3</i>	<i>1,4</i>
<i>2014 г.</i>	<i>8,6</i>	<i>10,1</i>	<i>6,5</i>	<i>2,6</i>
<i>I квартал 2014 г.</i>	<i>2,4</i>	<i>2,9</i>	<i>1,4</i>	<i>0,9</i>
<i>Уровень убыточности<sup>9</sup>, %</i>				
<i>I квартал 2015 г.</i>	<i>1,2</i>	<i>0,5</i>	<i>1,0</i>	<i>1,6</i>
<i>2014 г.</i>	<i>6,5</i>	<i>16,6</i>	<i>2,7</i>	<i>15,8</i>
<i>I квартал 2014 г.</i>	<i>1,4</i>	<i>1,0</i>	<i>1,7</i>	<i>2,4</i>

<sup>6</sup> среди предприятий, имеющих недостаток инвестиционных ресурсов<sup>7</sup> к числу предприятий, имеющих недостаток инвестиционных ресурсов<sup>8</sup> к числу рентабельных предприятий<sup>9</sup> к числу убыточных предприятий

Таблица 10

## Дефицит поступлений денежных средств предприятий

Отчетные периоды	Всего	Категории финансового положения		
		«хорошее»	«среднее»	«плохое»
<i>Доля предприятий, имеющих дефицит поступлений денежных средств, %</i>				
<i>I квартал 2015 г.</i>	49,2	43,2	57,7	43,7
<i>2014 г.</i>	34,8	28,7	32,9	48,0
<i>I квартал 2014 г.</i>	41,7	43,4	40,2	41,7
<i>Дефицит поступлений денежных средств, в % к выручке<sup>10</sup></i>				
<i>I квартал 2015 г.</i>	12,0	12,0	12,3	8,9
<i>2014 г.</i>	3,2	2,5	2,8	9,8
<i>I квартал 2014 г.</i>	11,9	5,2	32,0	20,0

Таблица 11

## Отдельные показатели по предприятиям, утратившим собственный капитал

Предприятия с отрицательными чистыми активами	<i>I</i> <i>квартал</i> <i>2015</i>	<i>2014 г.</i>	<i>I</i> <i>квартал</i> <i>2014</i>
Число предприятий, утративших собственный капитал	23	25	12
<i>Доля предприятий, утративших собственный капитал, %</i>	6,9	7,5	3,6
<i>Превышение обязательств над активами, %</i>	20,3	20,9	7,4
<i>Доля задолженности по заемным средствам в обязательствах, %</i>	73,9	73,3	72,5
<i>в том числе доля кредитов банков в обязательствах, %</i>	23,4	23,5	7,0
<i>Доля убыточных предприятий, %</i>	82,6	96,0	75,0

<sup>10</sup> среди предприятий, имеющих недостаток поступлений денежных средств

Таблица 12

**Основные показатели финансового положения предприятий  
по состоянию на 31.03.2015**

Показатели	I квартал 2015 г.				Справочно:	
	Всего	Распределение по показателям			2014 г.	I кварт ал 2014 г.
		25%*	50%*	75%*		
<b>Число предприятий, всего</b>	<b>333</b>	<b>83</b>	<b>166</b>	<b>249</b>	<b>333</b>	<b>333</b>
Выручка, млрд. рублей	10,9**	1,7	4,8	13,2	38,2**	13,6**
Уровень самофинансирования (собственный капитал в % к итогу баланса)	52,2	14,6	36,3	61,0	52,1	55,1
Достаточность инвестиционных ресурсов (разница между инвестиционными ресурсами и активами, в % к инвестиционным активам)	16,3	-5,5	14,1	60,7	13,8	18,1
Долговая нагрузка (отношение обязательств к собственному капиталу)	0,9	0,6	1,6	4,5	0,9	0,8
Доля заемных средств в обязательствах (%)	65,2	32,2	57,9	77,5	65,3	61,7
Обеспеченность обязательств выручкой (выручка в % к обязательствам)	24,5	8,6	24,2	45,5	108,6	30,3
Коэффициент текущей ликвидности (без учета просроченной дебиторской задолженности)	1,522	0,842	1,296	2,221	1,429	1,561
Кредиторская задолженность, необеспеченная высоколиквидными активами (в % к объему кредиторской задолженности)	-136,4	-245,7	-61,8	4,7	-122,9	-136,7
Коэффициент абсолютной ликвидности	0,225	0,013	0,076	0,282	0,210	0,196
Рентабельность (убыточность) продаж (в %)	17,9	2,4	14,0	28,9	17,9	17,9
Рентабельность (убыточность) активов (в %)	2,0	-0,1	1,1	3,4	5,6	1,5
Оборачиваемость активов (число оборотов за период)	0,12	0,05	0,12	0,21	0,49	0,14
Оборачиваемость дебиторской задолженности (число оборотов за период)	0,78	0,27	0,86	1,67	3,38	0,85
Чистая прибыль (убыток), млрд. рублей	3,1**	0,1	1,0	4,5	8,1**	1,7**
Чистый поток денежных средств (в % к выручке; "+" - приток; "-" - отток)	2,65	-7,35	0,00	11,13	3,42	4,16

\* – значения показателей, максимальные для 25, 50 и 75% предприятий в ряду предприятий, ранжированному по возрастанию значений показателя

\*\* – в среднем на одно предприятие