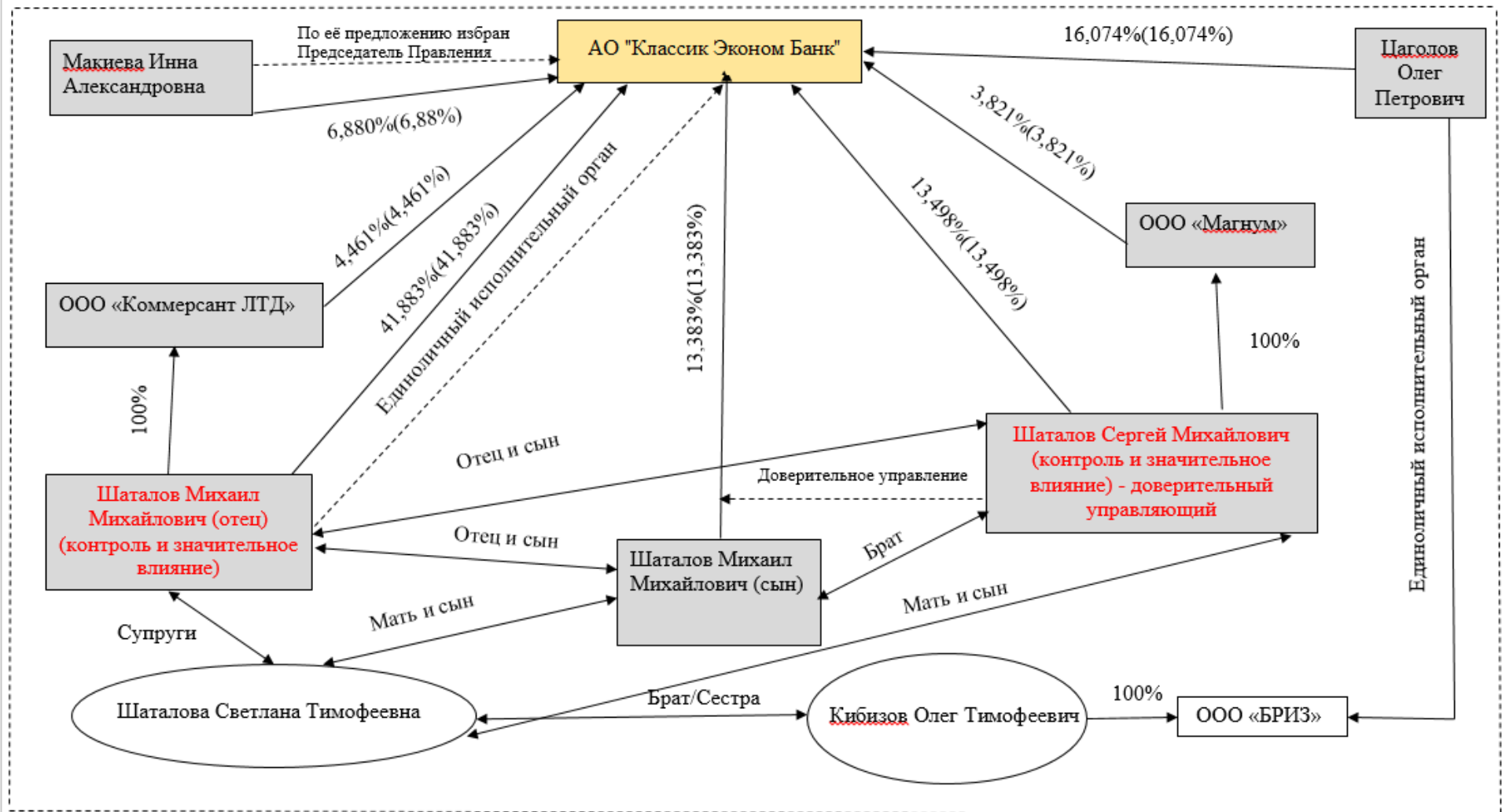


Схема взаимосвязей АО «Классик Эконом Банк» и лиц, под контролем либо значительным влиянием которых находится кредитная организация



Доля группы лиц составляет 100%(100%).
 "20" ноября 2018 года

Список

лиц, под контролем либо значительным влиянием которых находится кредитная организация

Наименование кредитной организации Акционерное общество «Классик Эконом Банк», АО «Классик Эконом Банк»

Регистрационный номер кредитной организации 3298

Адрес кредитной организации 362025, РФ, РСО-Алания, г. Владикавказ, ул. Фрунзе, дом 24

Акционеры кредитной организации				Лица, являющиеся конечными собственниками акционеров (участников) кредитной организации, а также лица, под контролем либо значительным влиянием которых находится кредитная организация	Взаимосвязи между акционерами (участниками) кредитной организации и (или) конечными собственниками акционеров (участников) кредитной организации и (или) лицами, под контролем либо значительным влиянием которых находится кредитная организация
№ п/п	Полное и сокращенное наименование юридического лица/Ф.И.О. физического лица/иные данные	Принадлежащие акционеру (участнику) акции (доли) кредитной организации (процентное отношение к уставному капиталу кредитной организации)	Принадлежащие акционеру (участнику) акции (доли) кредитной организации (процент голосов к общему количеству голосующих акций (долей) кредитной организации)		
1	2	3	4	5	6
1	Макиева Инна Александровна, гражданство РФ, место жительства:	6,880	6,880		Председатель Правления банка избран по предложению Макиевой Инны Александровны. Макиева Инна Александровна,

	г. Владикавказ				Шаталов Михаил Михайлович (отец), Шаталова Светлана Тимофеевна, Шаталов Сергей Михайлович, Шаталов Михаил Михайлович, ООО «Магнум», ООО «Коммерсант ЛТД», Кибизов Олег Тимофеевич, Цаголов Олег Петрович, ООО «Бриз» и АО «Классик Эконом Банк» образуют одну группу лиц в соответствии со статьей 9 Федерального закона от 26.07.2006 № 135-ФЗ «О защите конкуренции», совокупная доля группы лиц в уставном капитале банка составляет 100%, совокупная доля принадлежащих группе лиц голосов составляет 100%.
2	Общество с ограниченной ответственностью «Коммерсант ЛТД», сокращенное наименование: ООО «Коммерсант ЛТД», место нахождения	4,461	4,461	Шаталов Михаил Михайлович (отец), гражданство РФ, г. Владикавказ	Шаталов Михаил Михайлович (отец) является единственным участником ООО «Коммерсант ЛТД». Кроме того, Шаталов Михаил Михайлович является единоличным исполнительным органом и членом Совета Директоров АО «Классик Эконом

<p>(почтовый адрес): 362048, РСО- Алания, г. Владикавказ, ул. Кырджалийская, д.3, ОГРН 1021500575910, внесена запись в ЕГРЮЛ о регистрации юридического лица 22.10.2002 г.</p>				<p>Банк».</p> <p>Шаталов Михаил Михайлович является отцом Шаталова Михаила Михайловича (сын) и Шаталова Сергея Михайловича, супругом Шаталовой Светланы Тимофеевны.</p> <p>Шаталов Михаил Михайлович (отец), Шаталова Светлана Тимофеевна, Шаталов Сергей Михайлович, Шаталов Михаил Михайлович, ООО «Магнум», ООО «Коммерсант ЛТД», Кибизов Олег Тимофеевич, Цаголов Олег Петрович, ООО «Бриз», Макиева Инна Александровна и АО «Классик Эконом Банк» образуют одну группу лиц в соответствии со статьей 9 Федерального закона от 26.07.2006 № 135-ФЗ «О защите конкуренции», совокупная доля группы лиц в уставном капитале банка составляет 100%, совокупная доля принадлежащих группе лиц голосов составляет 100%.</p> <p>Шаталов Михаил Михайлович (отец) является лицом, под контролем и значительным</p>
--	--	--	--	---

					влиянием которого в соответствии с критериями МСФО (IAS) 28 и МСФО (IFRS) 10 находится банк.
3	<p>Общество с ограниченной ответственностью «Магnum», сокращенное наименование: ООО «Магnum», место нахождения (почтовый адрес): 362048, РСО-Алания, г.Владикавказ, ул.Кырджалийска я, д.3, ОГРН 1021500575722, внесена запись в ЕГРЮЛ о регистрации юридического лица 10.10.2002 г.</p>	3,821	3,821	Шаталов Сергей Михайлович, гражданство РФ, г.Владикавказ	<p>Шаталов Сергей Михайлович является единственным участником ООО «Магnum».</p> <p>Кроме того, Шаталов Сергей Михайлович является сыном Шаталова Михаила Михайловича (отца) и Шаталовой Светланы Тимофеевны, и братом Шаталова Михаила Михайловича.</p> <p>Шаталов Сергей Михайлович осуществляет доверительное управление акциями АО «Классик Эконом Банк» в пользу Шаталова Михаила Михайловича (сына).</p> <p>Шаталов Михаил Михайлович (отец), Шаталова Светлана Тимофеевна, Шаталов Сергей Михайлович, Шаталов Михаил Михайлович, ООО «Магnum», ООО «Коммерсант ЛТД», Кибизов Олег Тимофеевич, Цаголов Олег Петрович, ООО «Бриз», Макиева Инна Александровна и АО «Классик Эконом Банк» образуют</p>

					<p>одну группу лиц в соответствии со статьей 9 Федерального закона от 26.07.2006 № 135-ФЗ «О защите конкуренции», совокупная доля группы лиц в уставном капитале банка составляет 100%, совокупная доля принадлежащих группе лиц голосов составляет 100%. Шаталов Сергей Михайлович является лицом, под контролем и значительным влиянием которого в соответствии с критериями МСФО (IAS) 28 и МСФО (IFRS) 10 находится банк.</p>
4	<p>Цаголов Олег Петрович, гражданство РФ, место жительства: г.Владикавказ</p>	16,074	16,074		<p>Цаголов Олег Петрович является генеральным директором ООО «БРИЗ», единственным участником которого является Кибизов Олег Тимофеевич – брат Шаталовой Светланы Тимофеевны (супруги Шаталова Михаила Михайловича (отца).</p> <p>Шаталов Михаил Михайлович (отец), Шаталова Светлана Тимофеевна, Шаталов Сергей Михайлович, Шаталов Михаил Михайлович, ООО «Магnum», ООО «Коммерсант ЛТД», Кибизов Олег</p>

					Тимофеевич, Цаголов Олег Петрович, ООО «Бриз», Макиева Инна Александровна и АО «Классик Эконом Банк» образуют одну группу лиц в соответствии со статьей 9 Федерального закона от 26.07.2006 № 135-ФЗ «О защите конкуренции», совокупная доля группы лиц в уставном капитале банка составляет 100%, совокупная доля принадлежащих группе лиц голосов составляет 100%.
5	Шаталов Михаил Михайлович (отец), гражданство РФ, место жительства: г.Владикавказ	41,883	41,883		Шаталов Михаил Михайлович (отец) является единственным участником ООО «Коммерсант ЛТД». Кроме того, Шаталов Михаил Михайлович является единоличным исполнительным органом и членом Совета Директоров АО «Классик Эконом Банк». Шаталов Михаил Михайлович является отцом Шаталова Михаила Михайловича (сын) и Шаталова Сергея Михайловича, супругом

					<p>Шаталовой Светланы Тимофеевны.</p> <p>Шаталов Михаил Михайлович (отец), Шаталова Светлана Тимофеевна, Шаталов Сергей Михайлович, Шаталов Михаил Михайлович, ООО «Магнум», ООО «Коммерсант ЛТД», Кибизов Олег Тимофеевич, Цаголов Олег Петрович, ООО «Бриз», Макиева Инна Александровна и АО «Классик Эконом Банк» образуют одну группу лиц в соответствии со статьей 9 Федерального закона от 26.07.2006 № 135-ФЗ «О защите конкуренции», совокупная доля группы лиц в уставном капитале банка составляет 100%, совокупная доля принадлежащих группе лиц голосов составляет 100%. Шаталов Михаил Михайлович (отец) является лицом, под контролем и значительным влиянием которого в соответствии с критериями МСФО (IAS) 28 и МСФО (IFRS) 10 находится банк.</p>
6	Шаталов Михаил Михайлович	13,383	13,383		Шаталов Михаил Михайлович (сын) в связи с поступлением на

	<p>(сын), гражданство РФ, место жительства: г.Владикавказ</p>				<p>государственную службу передал акции банка в доверительное управление Шаталову Сергею Михайловичу. Шаталов Михаил Михайлович является сыном Шаталова Михаила Михайловича (отца) и Шаталовой Светланы Тимофеевны, братом Шаталова Сергея Михайловича.</p> <p>Шаталов Михаил Михайлович (отец), Шаталова Светлана Тимофеевна, Шаталов Сергей Михайлович, Шаталов Михаил Михайлович, ООО «Магнум», ООО «Коммерсант ЛТД», Кибизов Олег Тимофеевич, Цаголов Олег Петрович, ООО «Бриз», Макиева Инна Александровна и АО «Классик Эконом Банк» образуют одну группу лиц в соответствии со статьей 9 Федерального закона от 26.07.2006 № 135-ФЗ «О защите конкуренции», совокупная доля группы лиц в уставном капитале банка составляет 100%, совокупная доля принадлежащих группе лиц голосов составляет 100%.</p>
--	---	--	--	--	--

7	Шаталов Сергей Михайлович, гражданство РФ, место жительства: г.Владикавказ	13,498	13,498	<p>Шаталов Сергей Михайлович является единственным участником ООО «Магнум».</p> <p>Кроме того, Шаталов Сергей Михайлович является сыном Шаталова Михаила Михайловича (отца) и Шаталовой Светланы Тимофеевны., братом Шаталова Михаила Михайловича.</p> <p>Шаталов Сергей Михайлович осуществляет доверительное управление акциями АО «Классик Эконом Банк» в пользу Шаталова Михаила Михайловича (сына). Шаталов Михаил Михайлович (отец), Шаталова Светлана Тимофеевна, Шаталов Сергей Михайлович, Шаталов Михаил Михайлович, ООО «Магнум», ООО «Коммерсант ЛТД», Кибизов Олег Тимофеевич, Цаголов Олег Петрович, ООО «Бриз», Макиева Инна Александровна и АО «Классик Эконом Банк» образуют одну группу лиц в соответствии со статьей 9 Федерального закона от 26.07.2006 № 135-ФЗ «О защите конкуренции», совокупная доля</p>
---	---	--------	--------	--

					<p>группы лиц в уставном капитале банка составляет 100%, совокупная доля принадлежащих группе лиц голосов составляет 100%. Шаталов Сергей Михайлович является лицом, под контролем и значительным влиянием которого в соответствии с критериями МСФО (IAS) 28 и МСФО (IFRS) 10 находится банк.</p>
--	--	--	--	--	--

Председатель Правления

М.М. Шаталов

(должность уполномоченного лица банка)

(подпись)

(Ф.И.О.)

«20» ноября 2018 года