



**ЦЕНТРАЛЬНЫЙ БАНК
РОССИЙСКОЙ ФЕДЕРАЦИИ
(БАНК РОССИИ)**

Инфляция на потребительском рынке

Июль • 2010 год

**ДЕПАРТАМЕНТ ИССЛЕДОВАНИЙ
И ИНФОРМАЦИИ**

Статистическое приложение

Таблица 1

Динамика потребительских цен по группам товаров и услуг (месяц к предыдущему месяцу, %)

| | Инфляция | Базовая инфляция | Прирост цен на продовольственные товары | Прирост цен на продовольственные товары ¹ | Прирост цен на плодоовощную продукцию | Прирост цен на непродовольственные товары | Прирост цен на непродовольственные товары без бензина ² | Прирост цен на платные услуги |
|---------------------------------------|----------|------------------|---|--|---------------------------------------|---|--|-------------------------------|
| 2008 год | | | | | | | | |
| Январь | 2,3 | 1,1 | 1,9 | 1,2 | 8,3 | 0,6 | 0,6 | 5,4 |
| Февраль | 1,2 | 1,0 | 1,7 | 1,3 | 5,1 | 0,6 | 0,6 | 1,4 |
| Март | 1,2 | 1,1 | 2,0 | 1,5 | 5,9 | 0,7 | 0,7 | 0,6 |
| Апрель | 1,4 | 1,3 | 2,2 | 1,8 | 5,5 | 0,9 | 0,7 | 1,0 |
| Май | 1,4 | 1,1 | 2,1 | 1,5 | 6,4 | 0,8 | 0,6 | 1,0 |
| Июнь | 1,0 | 0,9 | 1,1 | 1,2 | 0,4 | 0,7 | 0,5 | 1,1 |
| Июль | 0,5 | 0,8 | 0,1 | 1,0 | -6,7 | 0,7 | 0,5 | 0,9 |
| Август | 0,4 | 1,0 | -0,2 | 1,2 | -11,3 | 0,6 | 0,6 | 0,9 |
| Сентябрь | 0,8 | 1,4 | 0,7 | 1,5 | -6,4 | 0,7 | 0,8 | 1,0 |
| Октябрь | 0,9 | 1,3 | 1,6 | 1,8 | -0,4 | 0,8 | 1,0 | 0,0 |
| Ноябрь | 0,8 | 1,1 | 1,3 | 1,3 | 1,0 | 0,5 | 0,9 | 0,7 |
| Декабрь | 0,7 | 0,8 | 1,0 | 1,0 | 1,7 | 0,1 | 0,6 | 1,0 |
| В целом за год (декабрь к декабрю) | 13,3 | 13,6 | 16,5 | 17,5 | 7,7 | 8,0 | 8,4 | 13,3 |
| 2009 год | | | | | | | | |
| Январь | 2,4 | 1,3 | 1,4 | 1,1 | 4,7 | 0,7 | 1,0 | 6,3 |
| Февраль | 1,7 | 1,6 | 1,9 | 1,5 | 4,9 | 1,6 | 1,8 | 1,4 |
| Март | 1,3 | 1,4 | 1,7 | 1,4 | 4,5 | 1,4 | 1,6 | 0,6 |
| Апрель | 0,7 | 0,8 | 0,7 | 0,8 | -0,1 | 1,0 | 1,1 | 0,3 |
| Май | 0,6 | 0,5 | 0,7 | 0,3 | 4,1 | 0,7 | 0,8 | 0,3 |
| Июнь | 0,6 | 0,3 | 0,5 | 0,1 | 3,9 | 0,8 | 0,3 | 0,5 |
| Июль | 0,6 | 0,3 | 0,6 | 0,2 | 3,2 | 0,6 | 0,2 | 0,8 |
| Август | 0,0 | 0,5 | -0,9 | 0,4 | -11,0 | 0,6 | 0,4 | 0,4 |
| Сентябрь | 0,0 | 0,5 | -0,8 | 0,4 | -11,5 | 0,7 | 0,6 | 0,1 |
| Октябрь | 0,0 | 0,3 | -0,5 | 0,0 | -6,1 | 0,6 | 0,7 | -0,1 |
| Ноябрь | 0,3 | 0,3 | 0,3 | 0,2 | 0,9 | 0,4 | 0,4 | 0,1 |
| Декабрь | 0,4 | 0,4 | 0,6 | 0,3 | 3,0 | 0,2 | 0,3 | 0,5 |
| В целом за год (декабрь к декабрю) | 8,8 | 8,3 | 6,1 | 6,9 | -1,7 | 9,7 | 9,8 | 11,6 |
| 2010 год | | | | | | | | |
| Январь | 1,6 | 0,5 | 1,4 | 0,8 | 7,2 | 0,2 | 0,3 | 3,9 |
| Февраль | 0,9 | 0,5 | 1,3 | 0,8 | 5,6 | 0,3 | 0,3 | 1,0 |
| Март | 0,6 | 0,5 | 1,0 | 0,7 | 4,2 | 0,4 | 0,4 | 0,4 |
| Апрель | 0,3 | 0,2 | 0,3 | 0,2 | 1,1 | 0,3 | 0,3 | 0,2 |
| Май | 0,5 | 0,1 | 0,7 | -0,1 | 7,2 | 0,4 | 0,3 | 0,4 |
| Июнь | 0,4 | 0,2 | 0,5 | 0,0 | 4,6 | 0,2 | 0,2 | 0,4 |
| Июль | 0,4 | 0,4 | 0,3 | 0,4 | -0,6 | 0,3 | 0,2 | 0,6 |

¹ Без учета плодоовощной продукции.

² Оценка Банка России.

Примечание. Таблицы 1 - 7 — данные Росстата, расчеты Банка России.

**Динамика потребительских цен по группам товаров и услуг
(с начала года нарастающим итогом, %)**

| | Инфляция | Базовая инфляция | Прирост цен на продовольственные товары | Прирост цен на продовольственные товары ¹ | Прирост цен на плодово-овощную продукцию | Прирост цен на непродовольственные товары | Прирост цен на непродовольственные товары без бензина ² | Прирост цен на платные услуги |
|-----------------|----------|------------------|---|--|--|---|--|-------------------------------|
| 2008 год | | | | | | | | |
| Январь | 2,3 | 1,1 | 1,9 | 1,2 | 8,3 | 0,6 | 0,6 | 5,4 |
| Февраль | 3,5 | 2,1 | 3,6 | 2,5 | 13,9 | 1,2 | 1,2 | 6,8 |
| Март | 4,8 | 3,2 | 5,7 | 4,0 | 20,6 | 2,0 | 1,9 | 7,5 |
| Апрель | 6,3 | 4,5 | 8,0 | 5,9 | 27,2 | 2,9 | 2,6 | 8,5 |
| Май | 7,7 | 5,7 | 10,2 | 7,5 | 35,4 | 3,7 | 3,2 | 9,6 |
| Июнь | 8,7 | 6,7 | 11,4 | 8,7 | 36,0 | 4,4 | 3,7 | 10,8 |
| Июль | 9,3 | 7,6 | 11,5 | 9,8 | 26,9 | 5,2 | 4,2 | 11,9 |
| Август | 9,7 | 8,6 | 11,3 | 11,2 | 12,5 | 5,8 | 4,9 | 12,9 |
| Сентябрь | 10,6 | 10,1 | 12,1 | 12,9 | 5,3 | 6,5 | 5,7 | 14,1 |
| Октябрь | 11,6 | 11,5 | 13,9 | 14,9 | 4,8 | 7,3 | 6,8 | 14,1 |
| Ноябрь | 12,5 | 12,7 | 15,3 | 16,3 | 5,9 | 7,8 | 7,8 | 14,8 |
| Декабрь | 13,3 | 13,6 | 16,5 | 17,5 | 7,7 | 8,0 | 8,4 | 13,3 |
| 2009 год | | | | | | | | |
| Январь | 2,4 | 1,3 | 1,4 | 1,1 | 4,7 | 0,7 | 1,0 | 6,3 |
| Февраль | 4,1 | 2,9 | 3,3 | 2,6 | 9,8 | 2,3 | 2,8 | 7,8 |
| Март | 5,4 | 4,3 | 5,0 | 4,0 | 14,7 | 3,8 | 4,5 | 8,5 |
| Апрель | 6,2 | 5,2 | 5,8 | 4,8 | 14,6 | 4,8 | 5,7 | 8,7 |
| Май | 6,8 | 5,7 | 6,5 | 5,1 | 19,3 | 5,5 | 6,5 | 9,1 |
| Июнь | 7,4 | 6,0 | 7,0 | 5,2 | 24,0 | 6,3 | 6,9 | 9,6 |
| Июль | 8,1 | 6,3 | 7,6 | 5,4 | 28,0 | 7,0 | 7,1 | 10,5 |
| Август | 8,1 | 6,8 | 6,6 | 5,8 | 14,0 | 7,6 | 7,6 | 10,9 |
| Сентябрь | 8,1 | 7,3 | 5,8 | 6,3 | 0,8 | 8,3 | 8,2 | 11,0 |
| Октябрь | 8,1 | 7,6 | 5,2 | 6,3 | -5,4 | 9,0 | 9,0 | 10,9 |
| Ноябрь | 8,4 | 8,0 | 5,5 | 6,5 | -4,5 | 9,4 | 9,4 | 11,1 |
| Декабрь | 8,8 | 8,3 | 6,1 | 6,9 | -1,7 | 9,7 | 9,8 | 11,6 |
| 2010 год | | | | | | | | |
| Январь | 1,6 | 0,5 | 1,4 | 0,8 | 7,2 | 0,2 | 0,3 | 3,9 |
| Февраль | 2,5 | 1,0 | 2,7 | 1,6 | 13,2 | 0,5 | 0,6 | 5,0 |
| Март | 3,2 | 1,5 | 3,8 | 2,3 | 18,0 | 0,9 | 1,0 | 5,4 |
| Апрель | 3,5 | 1,7 | 4,1 | 2,5 | 19,3 | 1,3 | 1,3 | 5,6 |
| Май | 4,0 | 1,8 | 4,8 | 2,4 | 27,9 | 1,7 | 1,7 | 6,0 |
| Июнь | 4,4 | 2,0 | 5,4 | 2,4 | 33,8 | 1,9 | 1,9 | 6,4 |
| Июль | 4,8 | 2,4 | 5,7 | 2,8 | 32,9 | 2,2 | 2,1 | 7,0 |

¹ Без учета плодовоовощной продукции.² Оценка Банка России.

Таблица 3

**Динамика потребительских цен по группам товаров и услуг
(месяц к соответствующему месяцу предыдущего года, %)**

| | Инфляция | Базовая инфляция | Прирост цен на продовольственные товары | Прирост цен на продовольственные товары ¹ | Прирост цен на плодово-овощную продукцию | Прирост цен на непродовольственные товары | Прирост цен на непродовольственные товары без бензина ² | Прирост цен на платные услуги |
|-----------------|----------|------------------|---|--|--|---|--|-------------------------------|
| 2008 год | | | | | | | | |
| Январь | 12,6 | 11,5 | 16,7 | 15,7 | 27,2 | 6,8 | 6,6 | 14,1 |
| Февраль | 12,7 | 12,1 | 17,6 | 16,5 | 29,1 | 7,0 | 6,8 | 12,7 |
| Март | 13,3 | 12,7 | 19,1 | 17,6 | 32,6 | 7,4 | 7,1 | 12,7 |
| Апрель | 14,3 | 13,5 | 20,8 | 19,1 | 35,6 | 8,0 | 7,4 | 13,3 |
| Май | 15,1 | 14,5 | 22,1 | 20,8 | 33,9 | 8,4 | 7,7 | 13,9 |
| Июнь | 15,1 | 15,1 | 21,3 | 21,7 | 19,9 | 8,9 | 7,9 | 14,4 |
| Июль | 14,7 | 15,0 | 19,8 | 21,2 | 9,8 | 9,2 | 8,0 | 14,7 |
| Август | 15,0 | 14,8 | 20,2 | 20,8 | 16,1 | 9,2 | 8,1 | 15,2 |
| Сентябрь | 15,0 | 14,5 | 19,9 | 20,0 | 19,0 | 9,1 | 8,1 | 15,9 |
| Октябрь | 14,2 | 13,7 | 17,9 | 18,0 | 17,5 | 9,1 | 8,2 | 15,7 |
| Ноябрь | 13,8 | 13,7 | 17,2 | 17,7 | 11,9 | 8,6 | 8,4 | 15,8 |
| Декабрь | 13,3 | 13,6 | 16,5 | 17,5 | 7,7 | 8,0 | 8,4 | 13,3 |
| 2009 год | | | | | | | | |
| Январь | 13,4 | 13,9 | 15,9 | 17,3 | 4,1 | 8,1 | 8,9 | 16,9 |
| Февраль | 13,9 | 14,6 | 16,1 | 17,6 | 3,8 | 9,2 | 10,2 | 17,0 |
| Март | 14,0 | 14,9 | 15,8 | 17,4 | 2,5 | 9,9 | 11,2 | 17,0 |
| Апрель | 13,2 | 14,4 | 14,1 | 16,3 | -3,0 | 10,0 | 11,7 | 16,2 |
| Май | 12,3 | 13,6 | 12,5 | 14,9 | -5,1 | 9,9 | 11,9 | 15,4 |
| Июнь | 11,9 | 12,9 | 11,9 | 13,7 | -1,8 | 9,9 | 11,7 | 14,6 |
| Июль | 12,0 | 12,3 | 12,4 | 12,7 | 8,7 | 9,8 | 11,4 | 14,5 |
| Август | 11,6 | 11,7 | 11,6 | 11,8 | 9,1 | 9,9 | 11,2 | 13,9 |
| Сентябрь | 10,7 | 10,8 | 9,9 | 10,6 | 3,2 | 9,9 | 11,0 | 12,8 |
| Октябрь | 9,7 | 9,6 | 7,6 | 8,7 | -2,8 | 9,6 | 10,6 | 12,7 |
| Ноябрь | 9,1 | 8,8 | 6,6 | 7,6 | -2,9 | 9,6 | 10,0 | 12,1 |
| Декабрь | 8,8 | 8,3 | 6,1 | 6,9 | -1,7 | 9,7 | 9,8 | 11,6 |
| 2010 год | | | | | | | | |
| Январь | 8,0 | 7,5 | 6,1 | 6,6 | 0,7 | 9,1 | 9,0 | 9,1 |
| Февраль | 7,2 | 6,3 | 5,5 | 5,8 | 1,4 | 7,7 | 7,4 | 8,7 |
| Март | 6,5 | 5,4 | 4,8 | 5,1 | 1,1 | 6,6 | 6,1 | 8,4 |
| Апрель | 6,0 | 4,8 | 4,4 | 4,5 | 2,4 | 5,9 | 5,2 | 8,4 |
| Май | 6,0 | 4,4 | 4,4 | 4,1 | 5,4 | 5,7 | 4,8 | 8,4 |
| Июнь | 5,8 | 4,3 | 4,5 | 4,0 | 6,1 | 5,1 | 4,6 | 8,4 |
| Июль | 5,5 | 4,4 | 4,2 | 4,2 | 2,1 | 4,7 | 4,6 | 8,1 |

¹ Без учета плодовоовощной продукции.

² Оценка Банка России.

Таблица 4

Структура прироста инфляции за период с начала года за счет изменения цен по группам товаров и услуг (процентные пункты)

| | Продовольственные товары ¹ | Непродовольственные товары | Платные услуги | Фруктоовощная продукция | Инфляция за период, % | Базовая инфляция | Небазовая инфляция ² |
|-----------------|---------------------------------------|----------------------------|----------------|-------------------------|------------------------------|------------------|---------------------------------|
| 2008 год | | | | | | | |
| Январь | 0,4 | 0,2 | 1,3 | 0,3 | 2,3 | 0,8 | 1,5 |
| Февраль | 0,9 | 0,4 | 1,7 | 0,5 | 3,5 | 1,6 | 1,9 |
| Март | 1,4 | 0,7 | 1,9 | 0,8 | 4,8 | 2,5 | 2,3 |
| Апрель | 2,1 | 1,0 | 2,1 | 1,0 | 6,3 | 3,6 | 2,7 |
| Май | 2,6 | 1,3 | 2,4 | 1,4 | 7,7 | 4,5 | 3,2 |
| Июнь | 3,1 | 1,6 | 2,7 | 1,4 | 8,7 | 5,3 | 3,5 |
| Июль | 3,5 | 1,9 | 3,0 | 1,0 | 9,3 | 6,0 | 3,3 |
| Август | 3,9 | 2,1 | 3,2 | 0,5 | 9,7 | 6,8 | 2,9 |
| Сентябрь | 4,5 | 2,3 | 3,5 | 0,2 | 10,6 | 8,0 | 2,6 |
| Октябрь | 5,2 | 2,6 | 3,5 | 0,2 | 11,6 | 9,2 | 2,4 |
| Ноябрь | 5,7 | 2,8 | 3,7 | 0,2 | 12,5 | 10,1 | 2,4 |
| Декабрь | 6,2 | 2,9 | 4,0 | 0,3 | 13,3 | 10,8 | 2,5 |
| 2009 год | | | | | | | |
| Январь | 0,4 | 0,3 | 1,6 | 0,2 | 2,4 | 1,0 | 1,4 |
| Февраль | 0,9 | 0,9 | 2,0 | 0,4 | 4,1 | 2,4 | 1,7 |
| Март | 1,4 | 1,4 | 2,1 | 0,5 | 5,4 | 3,5 | 2,0 |
| Апрель | 1,6 | 1,8 | 2,2 | 0,5 | 6,2 | 4,2 | 2,0 |
| Май | 1,8 | 2,1 | 2,3 | 0,7 | 6,8 | 4,6 | 2,2 |
| Июнь | 1,8 | 2,4 | 2,4 | 0,9 | 7,4 | 4,8 | 2,6 |
| Июль | 1,9 | 2,6 | 2,6 | 1,0 | 8,1 | 5,1 | 3,0 |
| Август | 2,0 | 2,9 | 2,7 | 0,5 | 8,1 | 5,5 | 2,6 |
| Сентябрь | 2,1 | 3,1 | 2,8 | 0,0 | 8,1 | 5,9 | 2,1 |
| Октябрь | 2,1 | 3,4 | 2,7 | -0,2 | 8,1 | 6,1 | 1,9 |
| Ноябрь | 2,2 | 3,5 | 2,8 | -0,2 | 8,4 | 6,4 | 1,9 |
| Декабрь | 2,4 | 3,6 | 2,9 | -0,1 | 8,8 | 6,7 | 2,1 |
| 2010 год | | | | | | | |
| Январь | 0,3 | 0,1 | 1,0 | 0,3 | 1,6 | 0,4 | 1,2 |
| Февраль | 0,6 | 0,2 | 1,3 | 0,5 | 2,5 | 0,8 | 1,7 |
| Март | 0,8 | 0,3 | 1,4 | 0,6 | 3,2 | 1,2 | 2,0 |
| Апрель | 0,9 | 0,5 | 1,4 | 0,7 | 3,5 | 1,4 | 2,1 |
| Май | 0,8 | 0,6 | 1,5 | 1,0 | 4,0 | 1,5 | 2,5 |
| Июнь | 0,8 | 0,7 | 1,7 | 1,2 | 4,4 | 1,6 | 2,8 |
| Июль | 1,0 | 0,8 | 1,8 | 1,2 | 4,8 | 1,9 | 2,8 |

¹ Без учета плодоовощной продукции.

² Прирост цен на товары и услуги, не входящие в расчет базового индекса потребительских цен.

Таблица 5

**Структура прироста инфляции за месяц за счет изменения цен
по группам товаров и услуг (процентные пункты)**

| | Продовольственные товары ¹ | Непродовольственные товары | Платные услуги | Фруктовоовощная продукция | Инфляция за период, % | Базовая инфляция | Небазовая инфляция ² |
|-----------------------|---------------------------------------|----------------------------|----------------|---------------------------|------------------------------|------------------|---------------------------------|
| 2008 год | | | | | | | |
| Январь | 0,4 | 0,2 | 1,3 | 0,3 | 2,3 | 0,8 | 1,5 |
| Февраль | 0,4 | 0,2 | 0,3 | 0,2 | 1,2 | 0,8 | 0,4 |
| Март | 0,5 | 0,3 | 0,2 | 0,3 | 1,2 | 0,8 | 0,3 |
| Апрель | 0,6 | 0,3 | 0,3 | 0,2 | 1,4 | 1,0 | 0,4 |
| Май | 0,5 | 0,3 | 0,3 | 0,3 | 1,4 | 0,9 | 0,5 |
| Июнь | 0,4 | 0,3 | 0,3 | 0,0 | 1,0 | 0,7 | 0,2 |
| Июль | 0,4 | 0,2 | 0,2 | -0,3 | 0,5 | 0,7 | -0,1 |
| Август | 0,4 | 0,2 | 0,2 | -0,5 | 0,4 | 0,8 | -0,4 |
| Сентябрь | 0,5 | 0,2 | 0,3 | -0,3 | 0,8 | 1,1 | -0,3 |
| Октябрь | 0,6 | 0,3 | 0,0 | 0,0 | 0,9 | 1,1 | -0,2 |
| Ноябрь | 0,4 | 0,2 | 0,2 | 0,0 | 0,8 | 0,8 | 0,0 |
| Декабрь | 0,4 | 0,0 | 0,2 | 0,1 | 0,7 | 0,6 | 0,1 |
| 2009 год | | | | | | | |
| Январь | 0,4 | 0,3 | 1,6 | 0,2 | 2,4 | 1,0 | 1,4 |
| Февраль | 0,5 | 0,6 | 0,4 | 0,2 | 1,7 | 1,3 | 0,3 |
| Март | 0,5 | 0,5 | 0,2 | 0,2 | 1,3 | 1,1 | 0,2 |
| Апрель | 0,3 | 0,4 | 0,1 | 0,0 | 0,7 | 0,7 | 0,0 |
| Май | 0,1 | 0,3 | 0,1 | 0,2 | 0,6 | 0,4 | 0,2 |
| Июнь | 0,0 | 0,3 | 0,1 | 0,2 | 0,6 | 0,2 | 0,4 |
| Июль | 0,1 | 0,2 | 0,2 | 0,1 | 0,6 | 0,2 | 0,4 |
| Август ³ | | | | | 0,0 | | |
| Сентябрь ³ | | | | | 0,0 | | |
| Октябрь ³ | | | | | 0,0 | | |
| Ноябрь | 0,1 | 0,1 | 0,0 | 0,0 | 0,3 | 0,3 | 0,0 |
| Декабрь | 0,1 | 0,1 | 0,1 | 0,1 | 0,4 | 0,3 | 0,1 |
| 2010 год | | | | | | | |
| Январь | 0,3 | 0,1 | 1,0 | 0,3 | 1,6 | 0,4 | 1,2 |
| Февраль | 0,3 | 0,1 | 0,3 | 0,2 | 0,9 | 0,4 | 0,5 |
| Март | 0,2 | 0,1 | 0,1 | 0,2 | 0,6 | 0,4 | 0,3 |
| Апрель | 0,1 | 0,1 | 0,1 | 0,0 | 0,3 | 0,2 | 0,1 |
| Май | 0,0 | 0,1 | 0,1 | 0,3 | 0,5 | 0,1 | 0,4 |
| Июнь | 0,0 | 0,1 | 0,1 | 0,2 | 0,4 | 0,2 | 0,3 |
| Июль | 0,1 | 0,1 | 0,2 | 0,0 | 0,4 | 0,3 | 0,1 |

¹ Без учета плодоовощной продукции.

² Прирост цен на товары и услуги, не входящие в расчет базового индекса потребительских цен.

³ Ввиду нулевой инфляции в августе-октябре 2009 г. оценка вкладов носит неустойчивый характер.

Таблица 6

**Вклад в прирост инфляции за период с начала года
по группам товаров и услуг (%)**

| | Продовольственные товары ¹ | Непродовольственные товары | Платные услуги | Фруктовоовощная продукция | Базовая инфляция | Небазовая инфляция ² |
|-----------------|---------------------------------------|----------------------------|----------------|---------------------------|------------------|---------------------------------|
| 2008 год | | | | | | |
| Январь | 18,9 | 9,3 | 58,1 | 13,7 | 36,2 | 63,8 |
| Февраль | 25,1 | 12,1 | 47,9 | 14,9 | 46,1 | 53,9 |
| Март | 29,7 | 14,7 | 39,0 | 16,6 | 52,7 | 47,3 |
| Апрель | 33,0 | 16,5 | 33,9 | 16,6 | 57,0 | 43,0 |
| Май | 34,2 | 17,1 | 31,1 | 17,6 | 58,5 | 41,5 |
| Июнь | 35,2 | 18,2 | 30,8 | 15,7 | 60,5 | 39,5 |
| Июль | 37,3 | 19,9 | 31,7 | 11,1 | 64,4 | 35,6 |
| Август | 40,6 | 21,4 | 33,0 | 5,0 | 70,5 | 29,5 |
| Сентябрь | 43,0 | 22,0 | 33,1 | 1,9 | 75,7 | 24,3 |
| Октябрь | 45,3 | 22,9 | 30,2 | 1,6 | 79,2 | 20,8 |
| Ноябрь | 46,0 | 22,6 | 29,6 | 1,8 | 80,8 | 19,2 |
| Декабрь | 46,4 | 21,6 | 29,8 | 2,2 | 81,5 | 18,5 |
| 2009 год | | | | | | |
| Январь | 15,6 | 11,3 | 66,2 | 7,0 | 42,3 | 57,7 |
| Февраль | 22,1 | 21,5 | 47,9 | 8,6 | 57,7 | 42,3 |
| Март | 25,3 | 26,1 | 38,9 | 9,7 | 64,0 | 36,0 |
| Апрель | 26,7 | 29,3 | 35,5 | 8,5 | 67,9 | 32,1 |
| Май | 25,9 | 30,5 | 33,4 | 10,2 | 67,5 | 32,5 |
| Июнь | 24,1 | 31,9 | 32,4 | 11,6 | 65,0 | 35,0 |
| Июль | 23,0 | 32,3 | 32,3 | 12,4 | 62,6 | 37,4 |
| Август | 24,7 | 35,3 | 33,8 | 6,2 | 67,6 | 32,4 |
| Сентябрь | 26,7 | 38,7 | 34,2 | 0,4 | 73,3 | 26,7 |
| Октябрь | 26,6 | 41,9 | 33,8 | -2,4 | 76,3 | 23,7 |
| Ноябрь | 26,7 | 42,2 | 33,0 | -1,9 | 76,7 | 23,3 |
| Декабрь | 26,7 | 41,0 | 33,0 | -0,7 | 76,4 | 23,6 |
| 2010 год | | | | | | |
| Январь | 17,3 | 4,7 | 61,6 | 16,3 | 25,6 | 74,4 |
| Февраль | 22,2 | 7,3 | 51,4 | 19,1 | 31,6 | 68,4 |
| Март | 25,2 | 10,4 | 43,9 | 20,6 | 37,4 | 62,6 |
| Апрель | 25,0 | 13,2 | 41,7 | 20,2 | 39,8 | 60,2 |
| Май | 20,9 | 15,3 | 38,5 | 25,3 | 37,2 | 62,8 |
| Июнь | 19,0 | 15,8 | 37,5 | 27,7 | 37,2 | 62,8 |
| Июль | 20,5 | 16,6 | 38,0 | 24,9 | 40,8 | 59,2 |

¹ Без учета плодоовощной продукции.

² Прирост цен на товары и услуги, не входящие в расчет базового индекса потребительских цен.

Таблица 7

**Вклад в прирост инфляции за месяц
по группам товаров и услуг (%)**

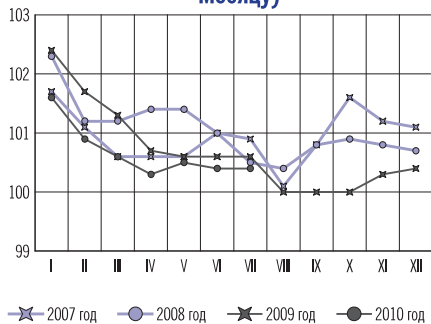
| | Продовольственные товары ¹ | Непродовольственные товары | Платные услуги | Флодоовощная продукция | Базовая инфляция | Небазовая инфляция ² |
|-----------------------|---------------------------------------|----------------------------|----------------|------------------------|------------------|---------------------------------|
| 2008 год | | | | | | |
| Январь | 18,9 | 9,3 | 58,1 | 13,7 | 36,2 | 63,8 |
| Февраль | 36,8 | 17,4 | 28,5 | 17,3 | 64,9 | 35,1 |
| Март | 43,2 | 22,6 | 12,8 | 21,4 | 72,2 | 27,8 |
| Апрель | 43,5 | 22,0 | 17,6 | 16,9 | 70,3 | 29,7 |
| Май | 39,1 | 20,1 | 18,9 | 21,9 | 65,2 | 34,8 |
| Июнь | 42,7 | 26,5 | 28,7 | 2,2 | 74,5 | 25,5 |
| Июль | 69,6 | 47,5 | 45,8 | -62,9 | 125,6 | -25,6 |
| Август | 122,9 | 59,3 | 67,5 | -149,7 | 225,0 | -125,0 |
| Сентябрь | 69,7 | 29,4 | 34,5 | -33,6 | 136,6 | -36,6 |
| Октябрь | 69,5 | 32,2 | -0,1 | -1,7 | 116,9 | -16,9 |
| Ноябрь | 54,4 | 19,8 | 21,2 | 4,7 | 100,5 | -0,5 |
| Декабрь | 50,8 | 5,9 | 34,3 | 8,9 | 91,7 | 8,3 |
| 2009 год | | | | | | |
| Январь | 15,6 | 11,3 | 66,2 | 7,0 | 42,3 | 57,7 |
| Февраль | 31,2 | 35,9 | 22,0 | 10,9 | 79,5 | 20,5 |
| Март | 35,2 | 40,0 | 11,7 | 13,1 | 83,0 | 17,0 |
| Апрель | 37,5 | 53,9 | 9,3 | -0,7 | 97,1 | 2,9 |
| Май | 17,1 | 42,5 | 13,3 | 27,1 | 62,6 | 37,4 |
| Июнь | 5,7 | 46,9 | 20,7 | 26,8 | 38,4 | 61,6 |
| Июль | 10,8 | 35,8 | 31,6 | 21,8 | 35,3 | 64,7 |
| Август ³ | | | | | | |
| Сентябрь ³ | | | | | | |
| Октябрь ³ | | | | | | |
| Ноябрь | 28,1 | 49,3 | 12,4 | 10,2 | 87,7 | 12,3 |
| Декабрь | 27,2 | 18,3 | 31,2 | 23,4 | 70,2 | 29,8 |
| 2010 год | | | | | | |
| Январь | 17,3 | 4,7 | 61,6 | 16,3 | 25,6 | 74,4 |
| Февраль | 30,6 | 11,7 | 33,6 | 24,1 | 42,2 | 57,8 |
| Март | 36,4 | 22,1 | 15,4 | 26,0 | 59,6 | 40,4 |
| Апрель | 23,4 | 42,8 | 18,0 | 15,8 | 65,3 | 34,7 |
| Май | -5,6 | 29,1 | 18,0 | 58,5 | 20,0 | 80,0 |
| Июнь | 0,9 | 20,8 | 28,1 | 50,2 | 37,2 | 62,8 |
| Июль | 38,7 | 26,1 | 43,8 | -8,5 | 84,0 | 16,0 |

¹ Без учета плодовоощной продукции.

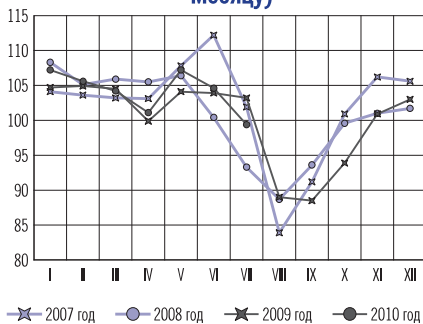
² Прирост цен на товары и услуги, не входящие в расчет базового индекса потребительских цен.

³ Ввиду нулевой инфляции в августе-октябре 2009 г. оценка вкладов носит неустойчивый характер.

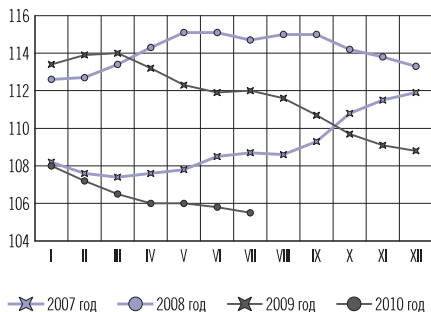
Динамика цен на потребительские товары и услуги (в % к предыдущему месяцу)



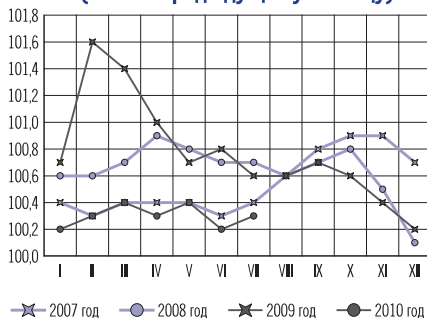
Динамика цен на плодоовощную продукцию (в % к предыдущему месяцу)



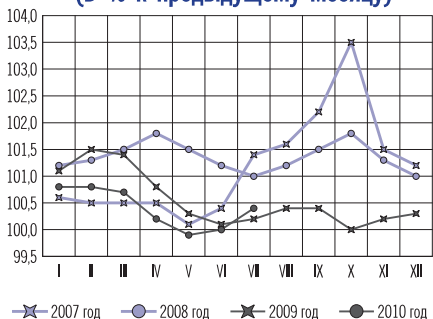
Динамика цен на потребительские товары и услуги (в % к соответствующему месяцу предыдущего года)



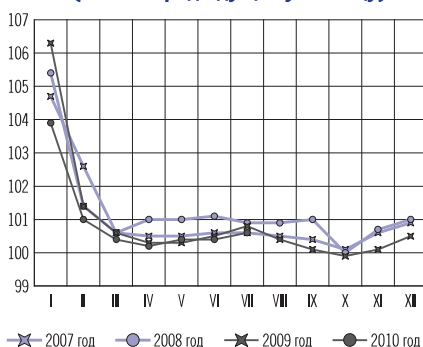
Динамика цен на непродовольственные товары (в % к предыдущему месяцу)



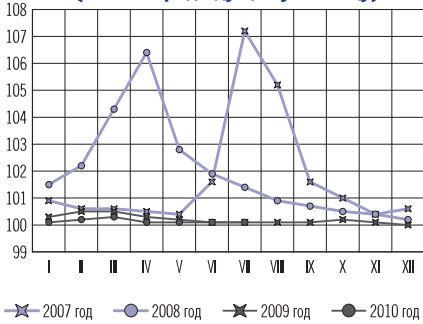
Динамика цен на продовольственные товары без плодоовощной продукции (в % к предыдущему месяцу)



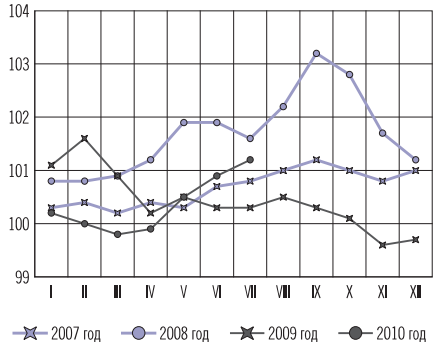
Динамика цен на услуги (в % к предыдущему месяцу)



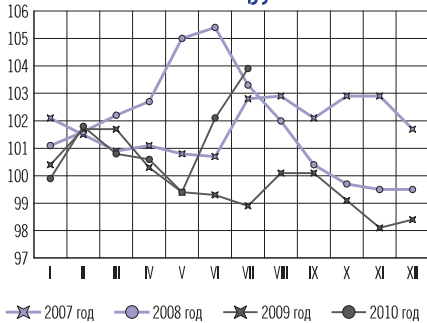
Динамика цен на хлеб и хлебобулочные изделия (в % к предыдущему месяцу)



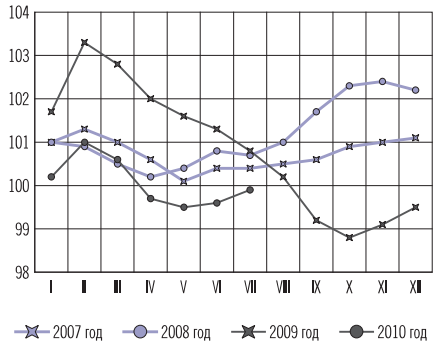
Динамика цен на мясо и птицу (в % к предыдущему месяцу)



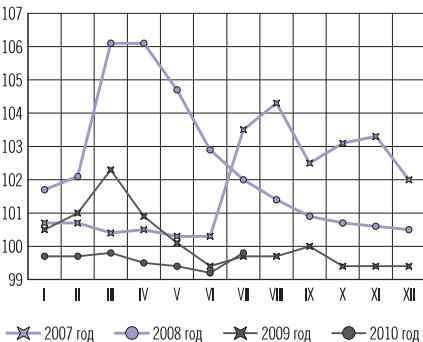
Динамика цен на крупы и бобовые изделия (в % к предыдущему месяцу)



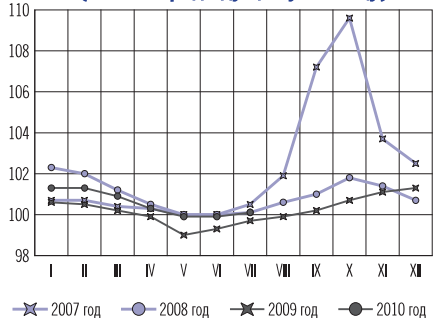
Динамика цен на рыбу и морепродукты (в % к предыдущему месяцу)



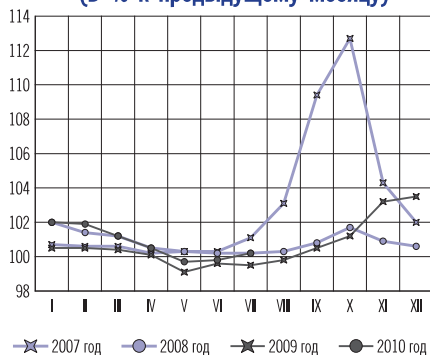
Динамика цен на макаронные изделия (в % к предыдущему месяцу)



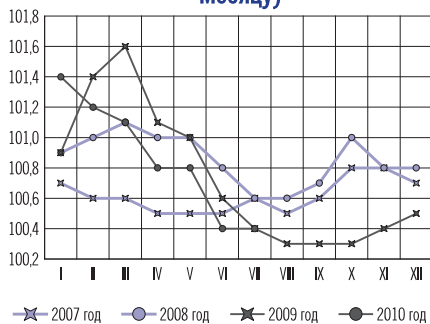
Динамика цен на молоко и молочную продукцию (в % к предыдущему месяцу)



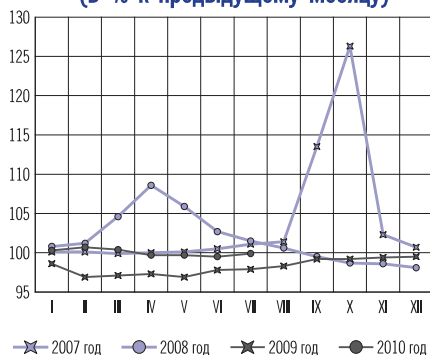
**Динамика цен на масло сливочное
(в % к предыдущему месяцу)**



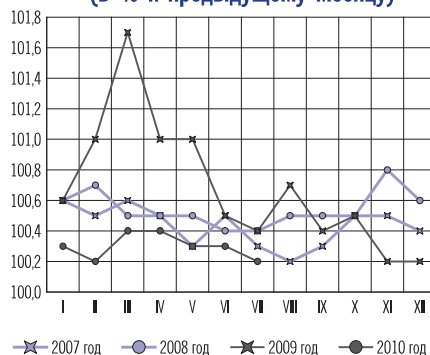
**Динамика цен на алкогольные напитки
(в % к предыдущему месяцу)**



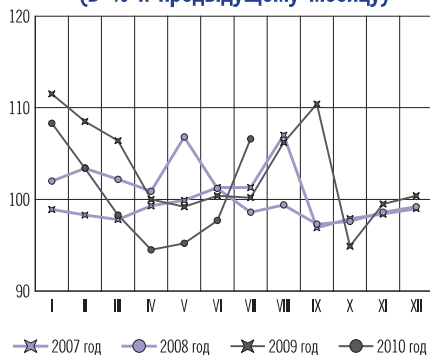
**Динамика цен на масло подсолнечное
(в % к предыдущему месяцу)**



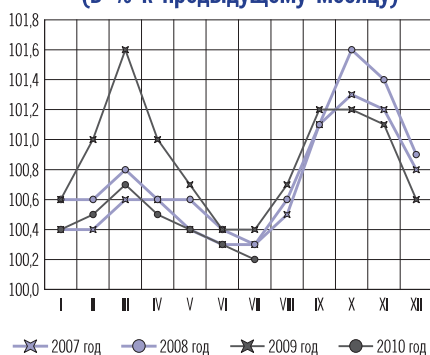
**Динамика цен на ткани
(в % к предыдущему месяцу)**



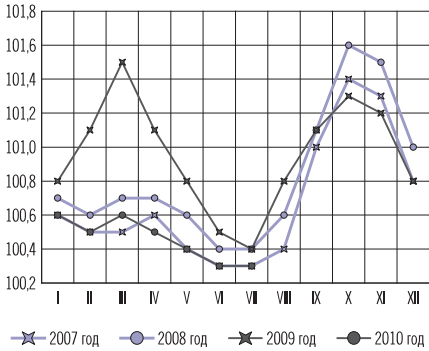
**Динамика цен на сахар-песок
(в % к предыдущему месяцу)**



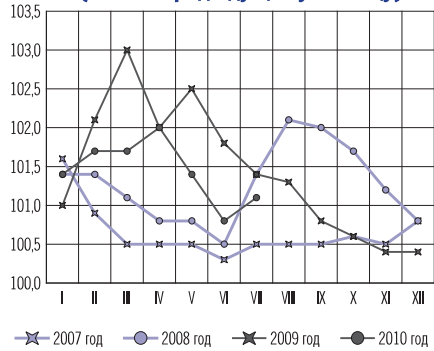
**Динамика цен на одежду и белье
(в % к предыдущему месяцу)**



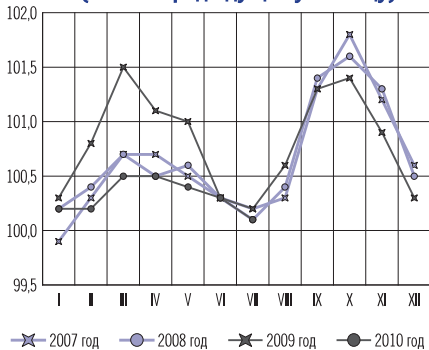
Динамика цен на трикотажные изделия (в % к предыдущему месяцу)



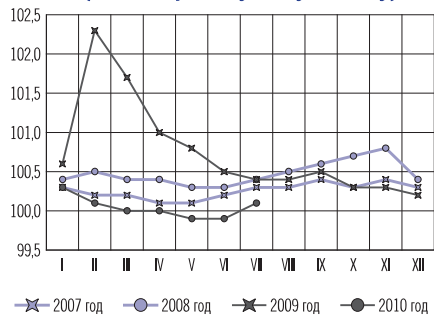
Динамика цен на табачные изделия (в % к предыдущему месяцу)



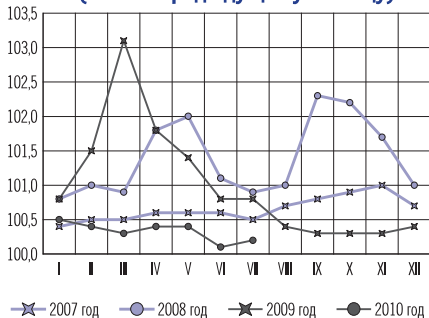
Динамика цен на обувь (в % к предыдущему месяцу)



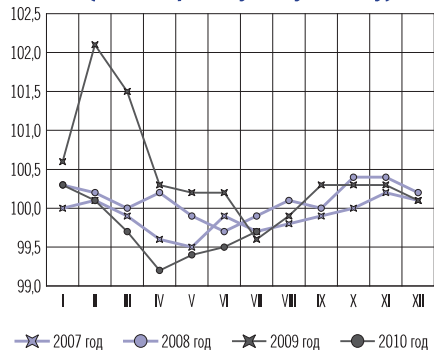
Динамика цен на электротовары и другие бытовые приборы (в % к предыдущему месяцу)



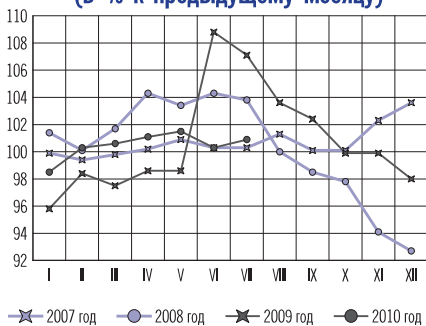
Динамика цен на моющие и чистящие средства (в % к предыдущему месяцу)



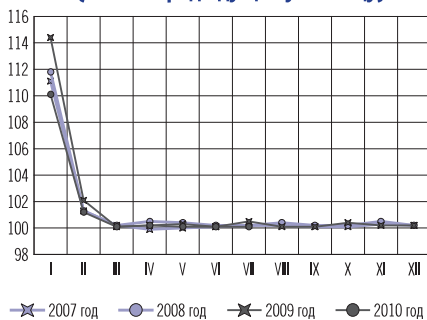
Динамика цен на телерадиотовары (в % к предыдущему месяцу)



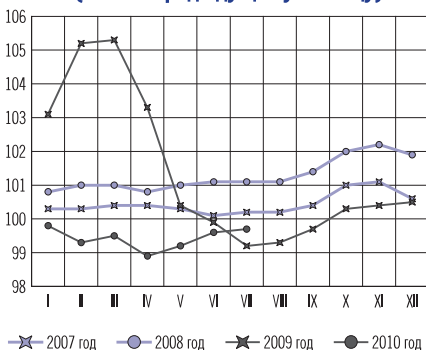
Динамика цен на бензин автомобильный (в % к предыдущему месяцу)



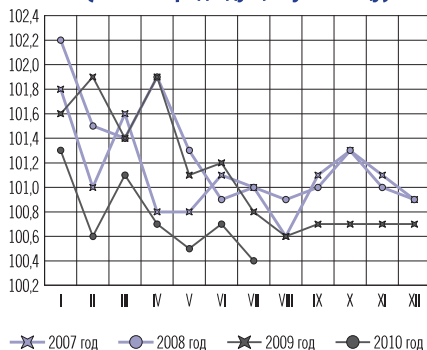
Динамика цен на жилищно-коммунальные услуги (в % к предыдущему месяцу)



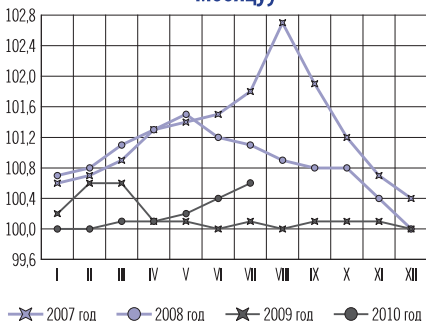
Динамика цен на медикаменты (в % к предыдущему месяцу)



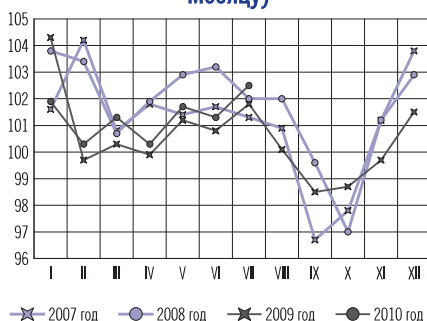
Динамика цен на медицинские услуги (в % к предыдущему месяцу)



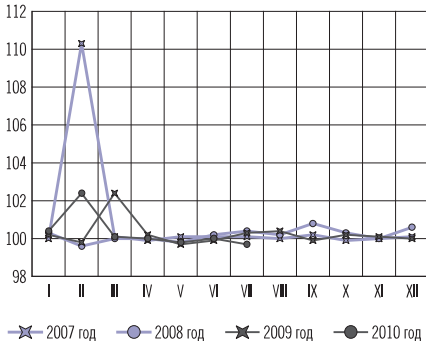
Динамика цен на строительные материалы (в % к предыдущему месяцу)



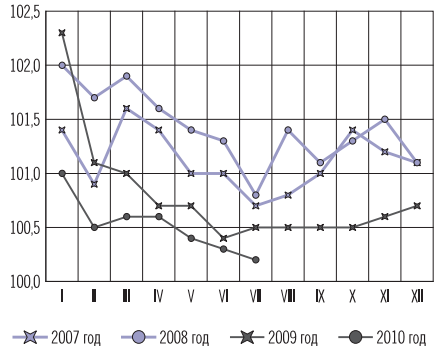
Динамика цен на услуги пассажирского транспорта (в % к предыдущему месяцу)



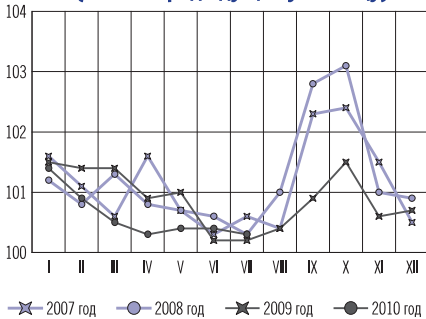
**Динамика цен на услуги связи
(в % к предыдущему месяцу)**



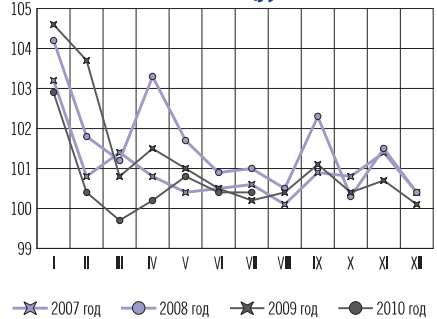
**Динамика цен на бытовые услуги
(в % к предыдущему месяцу)**



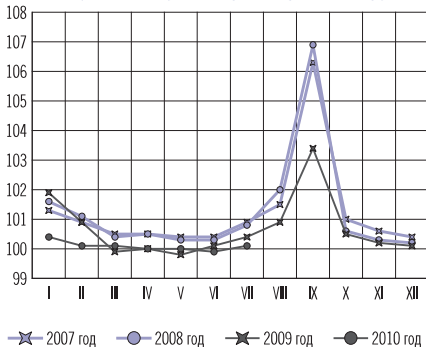
**Динамика цен на услуги организаций культуры
(в % к предыдущему месяцу)**



**Динамика цен на услуги дошкольного воспитания
(в % к предыдущему месяцу)**



**Динамика цен на услуги образования
(в % к предыдущему месяцу)**



**Динамика цен на санаторно-оздоровительные услуги
(в % к предыдущему месяцу)**

